



B.C.P. -Gélose lactosée au pourpre de bromocrésol - ISO 21528

Milieu différentiel permettant d'orienter l'identification des Enterobacteriaceae fermentant ou non le lactose.

- **Stockage** : 2 - 25 °C (Milieu déshydraté et milieu prêt à l'emploi)
- **Incubation** : 35 ± 2 °C pendant 18 à 24 h

Milieu déshydraté

Référence	Désignation	Cond.	CHF
777186	Milieu déshydraté pour gélose B.C.P au lactose - Condalab	500 g	NC -

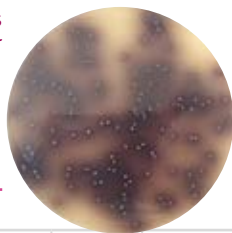
Prêts à l'emploi

Référence	Désignation	Cond.	CHF
693351	Flacon 100 ml pour gélose lactosée au pourpre de bromocrésol - ClearLine®	10	NC -

B.E.A - Bile esculine azide (gélose) ISO 7899-2

Pour l'isolation sélective et l'identification des entérocoques par la méthode de filtration sur membrane.

- **Stockage** 2 - 25 °C (base déshydratée et milieu prêt à l'emploi)
- **Incubation** : 36 ± 2° C pendant 44 ± 4 h



Base déshydratée

Référence	Désignation	Cond.	CHF
777191	Milieu déshydraté pour gélose B.E.A. (bile esculine azide agar) - ISO 7899-2 - Condalab	500 g	NC -

Milieu prêt à l'emploi

Référence	Désignation	Cond.	CHF
693352	Flacon 100 ml gélose B.E.A. (bile esculine azide agar) - ISO 7899-2 - ClearLine®	10	NC -

B.E.A - Bile esculine azide (gélose) ISO 10273

Pour l'isolation et l'identification des entérocoques et l'étude de fermentation de l'esculine par Yersinia.

- **Stockage**: 2 - 25 °C
- **Incubation** : 35 ± 2 °C pendant 18 - 24 h
- **Pour la recherche de Yersinia enterocolitica selon ISO 10273** : 30 °C pendant 24 h



Référence	Désignation	Cond.	CHF
777189	Milieu déshydraté pour gélose B.E.A. (bile esculine azide agar) - ISO 10273 - Condalab	500 g	NC -

B.L.B.V.B. - Bouillon lactosé vert brillant 2 %

Pour la détection des coliformes dans l'eau et les aliments.

- **Stockage** 2 - 8 °C
- **Incubation** : 30 - 37 °C pendant 24 - 48 h

Référence	Désignation	Cond.	CHF
777201	Milieu déshydraté bouillon vert brillant 2% - Condalab	500 g	NC -

Blood agar

Voir gélose au sang

Bouillon EE

Voir mossel Bouillon

Bouillon cœur cervelle

Voir cœur cervelle bouillon

Bouillon Eugon LT100

Voir eugon LT100

Bouillon pour levures et moisissures

Voir Yeast Mold broth

Bouillon sLB tamponné

Voir sLB bouillon

Bouillon terrific

Utilisé avec glycérol pour la culture de souches recombinantes de Escherichia coli. Pour biologie moléculaire.

- **Stockage** : 2 - 25 °C
- **Incubation** : 30 °C ± 2 °C pendant 18 - 24 h

Référence	Désignation	Cond.	CHF
777505	Milieu déshydraté bouillon terrific - Condalab	500 g	NC -

Bryant Burkey avec résazurine (bouillon)

- **Stockage** : 2 - 25 °C
- **Incubation** : 37 ± 2 °C pendant 7 jours

Référence	Désignation	Cond.	CHF
777207	Milieu déshydraté bouillon Bryant Burkey avec résazurine - Condalab	500 g	NC -

Campylobacter (gélose) - ISO 10272 / ISO 11133

Pour l'isolement de Campylobacter jejuni, Campylobacter coli et Campylobacter lariidis.

- **Stockage** : 8 - 25 °C
- **Incubation** : 41,5 °C en atmosphère microaérobie pendant 44 ± 4 h

Référence	Désignation	Cond.	CHF
777213	Milieu déshydraté pour gélose Campylobacter - Condalab	500 g	NC -

Supplément

- **ISO 10272**
- **A reconstituer dans 5 ml d'eau distillée stérile**

Référence	Désignation	Cond.	CHF
777776	Supplément pour gélose Campylobacter - Condalab	10 vials pour 500 ml	NC -

CCA (Chromogenic coliform agar)

Voir E coli - coliforme