



Cétrimide (gélose)

Utilisé pour l'isolement et l'identification présomptive de *Pseudomonas aeruginosa*. Le cétrimide est un ammonium quaternaire qui inhibe la croissance de la plupart des autres espèces bactériennes. *Pseudomonas aeruginosa* colore ce milieu en bleu-vert par production de pyocyanine.

- **Stockage** : 2 - 25 °C (base déshydratée et milieu prêt à l'emploi)
- **Incubation** : 35 °C ± 2 °C pendant 18 - 24 h

Base déshydratée

Référence	Désignation	Cond.	CHF
777217	Milieu déshydratée gélose cétrimide - Condalab	500 g	NC -

Milieu prêt à l'emploi

Référence	Désignation	Cond.	CHF
693319	Flacon 100 ml gélose cétrimide - ClearLine®	10	NC -

Chapman (gélose)

Utilisé pour l'isolement des Staphylocoques pathogènes qui donnent des colonies jaunes par fermentation du mannitol et virage du rouge de phénol. Sa forte teneur en chlorure de sodium inhibe la croissance de la plupart des autres espèces.

- **Stockage** : 2 - 25 °C (base déshydratée et milieu prêt à l'emploi)
- **Incubation** : 35 ± 2 °C pendant 18 - 24 h

Base déshydratée

Référence	Désignation	Cond.	CHF
777307	Milieu déshydratée pour gélose Chapman - Condalab	500 g	NC -

Milieus prêts à l'emploi

Référence	Désignation	Cond.	CHF
993988	Flacon 100 ml gélose Chapman - ClearLine®	10	NC -
778495	Flacon 100 ml gélose Chapman - Condalab	150	NC -
693444	Flacon 200 ml gélose Chapman - ClearLine®	6	NC -

Chapman stone (gélose)

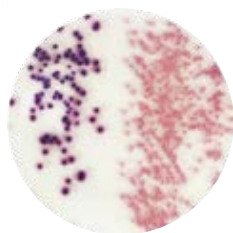


Pour l'isolement des Staphylocoques dans les aliments. Il contient du sulfate d'ammonium pour détecter l'activité gélatinase (réaction de Stone).

- **Stockage** : 2 - 25 °C
- **Incubation** : 30 ± 2 °C pendant 18 - 48 h

Référence	Désignation	Cond.	CHF
777218	Milieu déshydraté gélose Chapman stone - Condalab	500 g	NC -

E. coli - Coliforme (gélose chromogénique) - Chromogenic coliform agar (CCA)



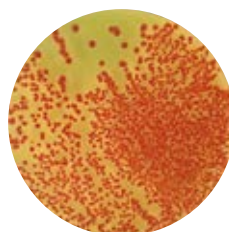
Milieu pour la détection des *E.coli* et coliformes dans les industries de l'eau selon ISO 9308 et ISO 11133.

- **Stockage** : 2 - 25 °C
- **Incubation** : 36 °C ± 2°C pendant 21 ± 3 h

E.coli : colonies bleues foncées à violettes
Coliformes totaux : colonies saumon - rouge + les autres colonies

Référence	Désignation	Cond.	CHF
778391	Milieu chromogénique gélose pour détection <i>E.coli</i> et coliformes - Condalab	500 g	NC -

Chapman TTC (gélose lactosée avec tergitol 7)



Pour la détection et la numération des *Escherichia coli* et des coliformes dans l'eau par la technique de filtration sur membrane.

- **Stockage** : 2 - 25 °C (base déshydratée et milieu prêt à l'emploi)
- **Incubation** : 36 ± 2°C et 44 ± 4 °C pendant 21 ± 3 h

Base déshydratée

Référence	Désignation	Cond.	CHF
777425	Milieu déshydraté pour gélose Chapman TTC - Condalab	500 g	NC -

Supplément

- **TTC à 1 %** (à reconstituer dans 5 ml d'eau distillée stérile)

Référence	Désignation	Cond.	CHF
777802	Supplément TTC 1 %	10 vials pour 500 ml	NC -

Milieu prêt à l'emploi

Référence	Désignation	Cond.	CHF
693327	Flacon 100 ml gélose Tergitol 7 - ClearLine®	10	NC -

Cœur cerveau (bouillon) (Brain heart Infusion)

Milieu riche utilisé pour la culture des germes exigeants. Son utilisation est recommandée pour la mise en évidence de *Staphylococcus aureus* dans les aliments.

- **Stockage** : 2 - 25 °C (base déshydratée et milieu prêt à l'emploi)
- **Incubation** : 35 °C - 37 °C pendant 24 - 48 h

Bases déshydratées

Référence	Désignation	Cond.	CHF
777824	Milieu déshydraté bouillon cœur cerveau conforme ISO 6888 / 11133 - Condalab	500 g	NC -
777197	Milieu déshydraté bouillon cœur cerveau - Condalab	500 g	NC -

Milieus prêts à l'emploi

Référence	Désignation	Cond.	CHF
693353	Flacon 100 ml bouillon cœur cerveau ISO 6888 - ClearLine®	10	NC -

Cœur cerveau (gélose)

Milieu riche utilisé pour la culture des germes exigeants. Son utilisation est recommandée pour la mise en évidence de *Staphylococcus aureus* dans les aliments.

- **Stockage** : 2 - 25 °C
- **Incubation** : 35 °C ± 2 °C, sous atmosphère 5-10 % CO₂ pendant 24 - 72 h

Référence	Désignation	Cond.	CHF
777196	Milieu déshydraté gélose cœur cerveau - Condalab	500 g	NC -

DG18

Voir gélose DG18