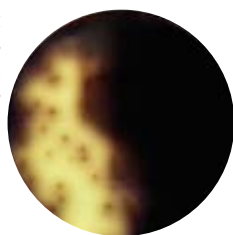


## Oxford (Gélose)

Milieu sélectif pour la recherche et l'isolement de *Listeria monocytogènes* dans les prélèvements biologiques, les produits laitiers et les produits alimentaires.

- Stockage : 2 - 25 °C
- Incubation : 37 °C pendant 48 ± 2 h



*Listeria monocytogènes*

Réf.	Désignation	Cond.	CHF
777286	Milieu déshydraté pour gélose Oxford - Condalab	500 g	NC -

### Supplément

Pour 500 ml de milieu.

- Cycloheximide 200 mg
- Sulfate de Colistine 10 mg
- Fosfomycine 5 mg
- Acryflavine 2,5 mg
- Céfotetan 1 mg

Réf.	Désignation	Cond.	CHF
777793	Supplément pour gélose Oxford - Condalab	10 flacons pour 500 ml	NC -

## Palcam

La gélose Palcam est un milieu sélectif pour la recherche et l'isolement de *Listeria monocytogènes* dans les prélèvements biologiques, les produits laitiers et les produits alimentaires.

- Stockage : 2 - 25 °C
- Incubation : 35 ± 2 °C pendant 24 - 48 h



*Listeria monocytogènes*

Réf.	Désignation	Cond.	CHF
777288	Milieu déshydraté pour gélose Palcam - Condalab	500 g	NC -

### Supplément

Pour 500 ml de milieu.

- Cefotaxime 10 mg
- Sulfate de polymyxine B 5 mg
- Acryflavin 2,5 mg

Réf.	Désignation	Cond.	CHF
777794	Supplément pour gélose Palcam - Condalab	10 flacons pour 500 ml	NC -

## PCA Plate count agar (Gélose)

Pour la recherche de la flore totale dans les produits alimentaires.

- Stockage : 8 - 15 °C
- Incubation : 30 °C pendant 72 h



### Base déshydratée

Réf.	Désignation	Cond.	CHF
777392	Milieu déshydraté gélose PCA - Condalab	500 g	NC -

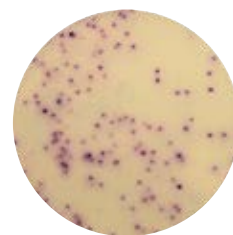
### Milieus prêts à l'emploi

Réf.	Désignation	Cond.	CHF
693339	Flacon 200 ml - Gélose PCA - ClearLine®	6	NC -
693438	Tube en pente - Gélose PCA - ClearLine®	100	NC -
853075B	Boîtes contact PCA	20	NC -

## PCA chromogénique (gélose)

Milieu chromogénique pour la recherche de la flore totale dans les aliments

- Stockage : 2 °C - 8 °C
- Incubation : 32 °C ± 2 °C pendant 18 - 24 h



Réf.	Désignation	Cond.	CHF
777876	Milieu chromogénique pour flore totale - Condalab	500 g	NC -

## PCA lait écrémé

Pour la recherche de la flore totale dans les produits alimentaires.

- Stockage : 2 - 25°C pour la base déshydratée et le milieu prêt à l'emploi
- Incubation :
  - Selon ISO 11133: 30 ± 1°C pendant 72 h ± 3 h
  - Selon APHA: 32 ± 2°C pendant 18 - 48 h

### Base déshydratée

Réf.	Désignation	Cond.	CHF
777393	Milieu déshydraté gélose PCA lait écrémé - Condalab	500 g	NC -

### Milieu prêt à l'emploi

Réf.	Désignation	Cond.	CHF
693376	Flacon 100 ml - Gélose PCA lait écrémé - ClearLine®	10	NC -



## PCA sans glucose (Gélose)

Utilisé en bactériologie de l'eau pour le dénombrement des microorganismes revivifiables par comptage.

- Stockage : 2 - 25 °C pour la base déshydratée et le milieu prêt à l'emploi
- Incubation :
  - Pour une série de boîte: 36 ± 2 °C pendant 44 h ± 4 h
  - Pour une autre série de boîtes: 22 ± 2 °C pendant 68 ± 4 h

### Base déshydratée

Réf.	Désignation	Cond.	CHF
777875	Milieu déshydraté gélose PCA sans glucose - Condalab	500 g	NC -

### Milieu prêt à l'emploi

Réf.	Désignation	Cond.	CHF
693377	Flacon 100 ml - Gélose PCA sans glucose - ClearLine®	10	NC -



## Peptone bactériologique

Ingrédient pour source d'azote

- Stockage : 2 - 25°C

Réf.	Désignation	Cond.	CHF
777449	Peptone bactériologique - Condalab	500 g	NC -

## Peptone sel

Diluant isotonique faiblement peptoné utilisé pour les dilutions dans les analyses de denrées alimentaires.

- Stockage 20 - 25 °C

Réf.	Désignation	Unités/ carton	CHF/ carton
693304	Peptone sel ClearLine® - Tube 9 ml	100	NC -
693424	Peptone sel ClearLine® - Tube 25 ml	100	NC -
693395	Peptone sel ClearLine® - Flacon 45 ml	10	NC -
693305	Peptone sel ClearLine® - Flacon 90 ml	10	NC -

