

TAT (Bouillon)

Pour la recherche des contaminations bactériennes. Le lécithine de soja et le Tween® 20 neutralisent les conservateurs.

➤ **Stockage :** 2 - 8 °C

➤ **Incubation :** 35 ± 2 °C pendant 18 - 48 h

Réf.	Désignation	Unités/ carton	CHF/ carton
693403	Flacon 90 ml bouillon TAT + Tween®20 - ClearLine®	10	NC -



Tétrathionate (Bouillon)

Pour l'enrichissement sélectif des salmonelle dans les aliments, l'eau.

➤ **Stockage :** 2 - 25 °C

➤ **Incubation :** 35 ± 2 °C pendant 18 - 24 h

Réf.	Désignation	Cond.	CHF
777400	Milieu déshydraté bouillon tétrathionate - Condalab	500 g	NC -

Suppléments

➤ **Ajouter 20 ml d'une solution iodo-oidurée (6 g d'Iode et 5 g de potassium iodure dans 20 ml d'eau) à 10 ml de milieu**

Réf.	Désignation	Cond.	CHF
348454-CER	Iode	100 g	NC -
362405-CER	Iodure de Potassium	250 g	NC -

T.B.S. (Tryptone au sel de bile - Gélose) ISO 9308-1

Utilisé pour la détection et le dénombrement des Escherichia coli et autres coliformes dans les eaux par la technique des filtrations sur membrane.

➤ **Stockage :** 2 - 25 °C

➤ **Incubation :** La membrane est d'abord incubée à 36°C pendant 2 - 4 heures sur la gélose TSA puis transférée sur la gélose TBS pour être incubée 44 ± 0,5°C pendant 19 - 20 h

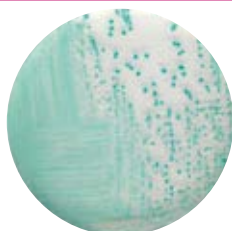
Réf.	Désignation	Cond.	CHF
777414	Milieu déshydraté gélose TBS - Condalab	500 g	NC -

T.B.X. (Tryptone Bile x-Glucuronide - Gélose chromogénique)

Pour la détection et le dénombrement des Escherichia coli dans les aliments.

➤ **Stockage :** 2 - 25 °C (Base déshydratée) et 2 - 8 °C en l'absence de lumière (Milieu prêt à l'emploi)

➤ **Incubation :** 44 ± 1 °C pendant 21 ± 3 h



Escherichia coli

Base déshydratée

Réf.	Désignation	Cond.	CHF
777398	Milieu déshydraté gélose TBX - Condalab	500 g	NC -

Milieus prêts à l'emploi

Réf.	Désignation	Cond.	CHF
693388	Flacon 100 ml gélose TBX - ClearLine®	10	NC -
693452	Flacon 200 ml gélose TBX - ClearLine®	6	NC -



TCBS

Utilisé pour l'isolement de Vibrio cholerae et parahaemolyticus et de la plupart des autres espèces de Vibrios entéro-pathogènes, principalement dans les poissons et les produits de la mer.

➤ **Stockage :** 2 - 25 °C

➤ **Incubation :** 35 ± 2 °C pendant 18 - 24 h

Réf.	Désignation	Cond.	CHF
777399	Milieu déshydraté gélose TCBS - Condalab	500 g	NC -

Tergitol 7

Voir Chapitre TTC

Tryptone Soy Agar (Gélose)

Utilisé pour la détection et le dénombrement des Escherichia coli et autres coliformes dans l'eau par la technique de filtration sur membrane selon l'ISO 9308-1.

➤ **Stockage :** 2 - 25 °C

➤ **Incubation :** 36 ± 2 °C pendant 21 ± 3 h

Réf.	Désignation	Cond.	CHF
777415	Milieu déshydraté gélose tryptone caséine soja agar (Trypticasein Soy Agar - TSA) - Condalab	500 g	NC -

T.S.A. (Trypticasein Soy Agar) (Gélose)

Milieu d'utilisation générale, permettant la croissance et l'isolement d'une grande variété de micro-organismes. Il peut être additionné de 5 à 7% de sang pour déterminer les réactions hémolytiques.

➤ **Stockage :** 2 - 25 °C (Base déshydratée) et 2 - 8 °C (milieu prêt à l'emploi)

➤ **Incubation :** 35 ± 2 °C pendant 18 - 24 h



Base déshydratée

Réf.	Désignation	Cond.	CHF
777410	Milieu déshydraté gélose tryptone caséine soja agar (Trypticasein Soy Agar - TSA) - Condalab	500 g	NC -

Milieus prêts à l'emploi

Réf.	Désignation	Cond.	CHF
693390	Flacon 100 ml gélose Trypticase soja (TSA) - ClearLine®	10	NC -
693455	Flacon 200 ml gélose Trypticase soja (TSA) - ClearLine®	6	NC -

