



DROSOPHILA

Verbrauchsmaterial
und Geräte



ZUSAMMENFASSUNG

RÖHRCHEN UND RACKS..... Seite 3
ZUCHT ZUBEHÖR..... Seite 7
NAHRUNG..... Seite 11
GERÄTE..... Seite 13





Drosophila-Röhrchen

Material	ø x H (mm)	Lose			Plattform mit 100 Stk.		
		Art. Nr.	VE	CHF/VE	Art. Nr.	VE	CHF/VE
PS	24 x 75	789007B	400	AA -	-	-	-
PS	25 x 95	789008	500	AA -	789001B	500	AA -
PS	28,5 x 95	789009	500	AA -	789002	500	AA -
K-Harz	25 x 95	789010	500	AA -	789003	500	AA -
K-Harz	28,5 x 95	-	-	-	789004	500	AA -
PP	25 x 95	789012	500	AA -	789005	500	AA -
PP	28,5 x 95	789013	500	AA -	789006	500	AA -
PP	25 x 95	-	-	-	789001PP	500	AA -
PP	28,5 x 95	-	-	-	789002PP	500	AA -

- **Drei Materialien:**
 - Transparentes PS: Nicht autoklavierbar
 - Kunstharz K: Ideal für Transport, sehr widerstandsfähig, praktisch unzerbrechlich, nicht autoklavierbar
 - PP: Durchscheinend und autoklavierbar
- **Zwei Röhrchenformate:**
 - Schmal: 25 x 95 mm
 - Breit: 28,5 x 95 mm
- **Lieferung auf 100er Tablett, 10 x 10 Reihen (5 x 100 Röhrchen pro Karton) oder lose**



Art. Nr.	ø x H (mm)	VE	CHF/VE
217101	36 x 83	605	AA -
999021	52 x 102 (col à vis)	250	AA -
999021B	52 x 102 (col à vis)	320	AA -

Lagerflaschen für Drosophila

- **Wiederverwendbare Kunststoffflaschen**
- **789022/789024 in neuer Aufmachung: Passen mit sämtlichen Verschlussstypen zusammen, bessere Sichtbarkeit 12,5 ml-Graduierungsintervalle**
- **Drei Materialien:**
 - Aus Polyethylen: Gute Transparenz und biegsamer Hals, nicht autoklavierbar
 - Aus Polypropylen: Transparent, starrer Hals, autoklavierbar
 - Aus Glas: Für sehr langfristigen Gebrauch, autoklavierbar



789022 und 789024 789021 789040

Art. Nr.	Material	Form	Vol. (ml)	(ø x H) (mm)	Passender Verschluss	VE	CHF/VE
789021	PP	Rund	237	64 x 130	Universell	250	AA -
789022	PP	Viereckig	177	57 x 103	Universell	500	AA -
789024	PE	Viereckig	177	57 x 103	Universell	500	AA -
789040	Glas	Rund	-	63 x 136*	Papierdeckel+ Droso plug	48	AA -

* Höhe: 136 mm / ø Boden: 63 mm
Oberer Außen-ø: 55,5 mm / Oberer Innen-ø: 42 mm / Oberer Innen-ø Rand: 35,2 mm

Zubehör

Art. Nr.	Bezeichnung	CHF
789053	Tablett aus Aluminium für 4 x 5 Flaschen	AA -

Droso-plugs™

- **Ultra-dichte Schaumstoffstruktur: 92,1 kg/m²**
- **Einfacher Verschluss**
- **Wiederverwendbar (waschbar)**



Art. Nr.	Verschluss für	VE	CHF/VE
789190	Flasche	1536	AA -
789215	Kunststoffflasche	2560	AA -
789193	Röhrchen schmal	6760	AA -
789194	Röhrchen breit	4840	AA -

Verschlüsse Flugs™

- **Aus dichtem Zelluloseacetat, für Drosophila-Röhrchen und -Flaschen**
- **Bessere Schutzbarriere als Watte oder Kunstseide**
- **Anti-Motten-Verschlüsse**



Art. Nr.	Verschluss für	VE	CHF/VE
789034	Kunststoffflasche ø 38 mm	1000	AA -
789035	Röhrchen ø 28,5 mm	1000	AA -
789036	Röhrchen ø 25 mm	1000	AA -
789037	Glasflasche ø 22 mm	1000	AA -

RÖHRCHEN UND RACKS



Graue Schaumstoffstopfen ClearLine®

- Polyurethanschaum P2560
- Wiederverwendbar
- Glatte Oberfläche zum Markieren mit Filz
- Dichte 25 kg / m³
- Leistung 6,3 kPa

Art. Nr.	Ø (mm)	Höhe (mm)	VE	CHF/VE
999046CL	50	50	100	AA -
999047CL	40	40	100	AA -
999048CL	26	30	100	AA -



Stopfen aus Schaumstoff weiß oder grau

- Wiederverwendbar
- Farbton weiß oder grau
- Relativ glatte Oberfläche ermöglicht Kennzeichnung mit dem Filzstift

Art. Nr.	Bezeichnung	Farbton	VE	CHF/VE
330070	Stopfen aus Schaumstoff (Ø x H) = 36 x 40 mm	weiß	605	AA -
999036	Stopfen aus Schaumstoff (Ø x H) = 50 x 50 mm	Grau	100	AA -



Gaze Cheese cloth

- Aus gewebter, 100 %iger Baumwolle
- 28 x 24 Fäden pro Quadratinch
- Größe (Auseinandergefaltet): 91,4 cm x 64 m

Art. Nr.	Bezeichnung	CHF
789056	Gaze Cheese cloth	AA -



Filtertücher

Filtertuch aus Edelstahl

Art. Nr.	Bezeichnung	CHF
789048	Filtertuch Edelstahl 97 µm	AA -

Filtertuch aus Nylogewebe NITEX

Art. Nr.	Porosität (µm)	Anwendung	CHF
074002	500	Entnahme der erwachsenen Tiere	AA -
074004	250	Divers	AA -
074007	100	Entnahme der Embryonen	AA -
074010	50	CO ₂ -Filter und Filter für Puppenreste während der Larvenvorbereitung	AA -
074013	30	Divers	AA -

Aus Edelstahl oder Nylon.



RÖHRCHEN UND RACKS



Papierdeckel für Lagerflaschen



- Durchmesser 42,5 mm
- Für Flaschen aus Kunststoff oder Glas
- Luftdurchlässig
- Ungewachste Oberfläche für eine bessere Atmungsfähigkeit
- Mit Lasche zur besseren Handhabung
- Möglichkeit, eine Klammer hinzuzufügen zur Verstärkung der Lasche

Art. Nr.	Bezeichnung	VE	CHF/VE
789038	Papierkreis mit Lasche	500	AA -

Stopfen und Schnüre aus Watte oder Kunstseide



- Für den Verschluss von Drosophila-Flaschen und -Röhrchen
- Die Fäden können in den ausgewählten Maße zugeschnitten werden.

Art. Nr.	Bezeichnung	VE	CHF/VE
789041	Stopfen aus Kunstseide für Röhrchen 25mm	2000	AA -
789042	Stopfen aus Watte für Röhrchen 25mm	2000	AA -
789043	Stopfen aus Kunstseide für Röhrchen 28,5mm	2000	AA -
789044	Stopfen aus Kunstseide für Flaschen	2000	AA -
789301	Baumwollball für extra große Flasche	1000	AA -
789302	Baumwollball für extra große Plastikflasche	2000	AA -
789045	Rolle Schnur aus Kunstseide	7,5 kg	AA -
789046	Rolle Schnur aus Watte	7,5 kg	AA -

Klebefolie GeneSeal

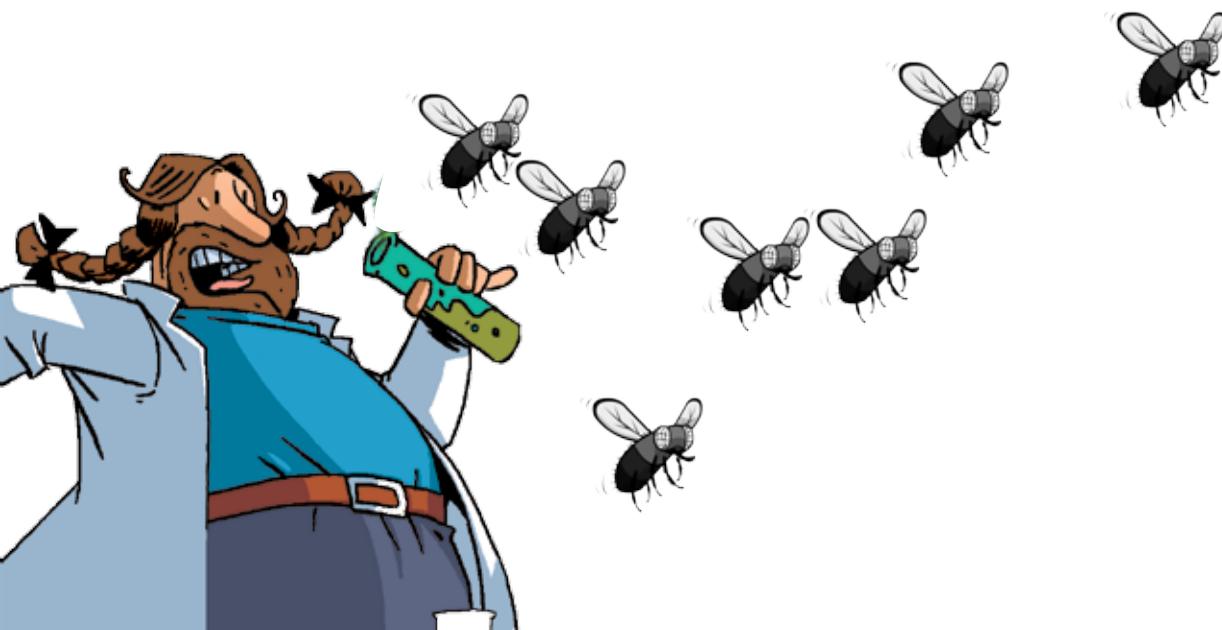
Art. Nr.	Bezeichnung	CHF
789163	Folie GeneSeal für Röhrchen ø 24 mm - Rolle 192 m	AA -
789164	Folie GeneSeal für Röhrchen ø 28,5 mm - Rolle 192 m	AA -



Folie Press'n Seal

- Erhöht die Haltbarkeit von zubereiteten Lebensmitteln
- Maße L x B : 43,4m x 30cm

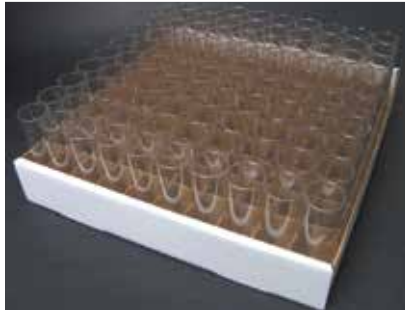
Art. Nr.	Bezeichnung	CHF
789116	Folie Press'n Seal	AA -





Karton-Halter für Drosophila-Röhrchen

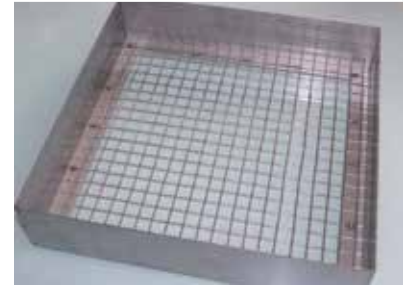
- Für Drosophila-Röhrchen
- Aus Karton, mit oder ohne Unterteilungen, für 100 Röhrchen
- Als 50er-Halter-Pack



Art. Nr.	Bezeichnung	VE	CHF/VE
789016	Ausschließlich Tablettts 25 mm	50	AA -
789017	Ausschließlich Tablettts 28,5 mm	50	AA -
789018	Unterteilungen für Röhrchen 25 mm	50	AA -
789019	Unterteilungen für Röhrchen 28,5 mm	50	AA -

Edelstahltablettts

- Tablettts ohne Teiler verkauft, müssen separat bestellt werden



Art. Nr.	Bezeichnung	CHF
789217	Edelstahltablett für 10 x 10 Röhrchen (25 mm)	AA -
789218	Edelstahltablett für 10 x 10 Röhrchen (28,5 mm)	AA -
789272	Teiler für Tablettts 789217 und 789218 (zu 144)	AA -

TIPP



PANSERIN S2: proteinfreien Nährmedium für Drosophilazellen (S2 Suspension) in 100 und 500 ml, siehe milian.com

Nachfüllsystem für Drosophila-Röhrchen

Nachfüllsystem für Drosophila-Röhrchen. Die Röhrchen werden auf einem Tablett ohne Zwischenwände geliefert und können innerhalb weniger Sekunden auf abgeteilte Tablettts geschoben werden.

Art. Nr.	Bezeichnung	CHF pro 144
789272	Wiederverwendbaren Verteilungseinsatz mit 10 x 10 Fächer	AA -

Röhrchen

Art. Nr.	Material	(ø x H) (mm)	VE	CHF/VE
789220	Polystyrol	25 x 95	5 x 100	AA -
789222	Polypropylen	25 x 95	5 x 100	AA -

Nachladetablettts

- Maße (L x B) : 26 x 26 cm

Schwarz	Blau	Grün	Rot	Weiß	VE	CHF/VE
789223	789224	789225	789226	789227	12	AA -



Geben sie die Art. Nr. auf **MILIAN.COM** ein, um das Video zu sehen



Füllvorrichtung Droso-Filler



Vorrichtung zum Auffüllen der Röhrchen mit Nahrung

- Zum Befüllen von 100 Röhrchen, kleiner Durchmesser
- Zum Befüllen von 100 Röhrchen, großer Durchmesser
- Zum Befüllen von 25 viereckigen Flaschen in einem Handgriff, mit Hilfe des Tablettts

Art. Nr.	Für	Maße ext. (cm)	Maße int. (cm)	Abstand zwischen Löchern (cm)	CHF
789166	Röhrchen schmal	31,4 x 34,9 x 29,2	26 x 27,9 x 14	2,54	AA -
789167	Röhrchen breit	35,5 x 36,8 x 30,5	29,8 x 30,2 x 14	3,17	AA -
789168	Flaschen viereckig	35,5 x 36,8 x 30,5	29,8 x 30,2 x 14	5,71	AA -



Eiablagebehälter für Drosophila



Art. Nr.	Modell	(\varnothing x H) (cm)	Für Petrischalen	VE	CHF/ VE
789127	Mini	3,75 x 5,8	\varnothing 35 mm	4	AA -
789066	Small	5,6 x 7,6	\varnothing 60 mm	4	AA -
789092	Large	8,75 x 14,8	\varnothing 100 mm	4	AA -

Ersatzverschlüsse

Art. Nr.	Modell Verschluss	VE	CHF/ VE
789128	Für Eiablagebehälter Modell Mini (789092)	8	AA -
789123	Für Eiablagebehälter Modell Small (789066)	8	AA -
789120	Für Eiablagebehälter Modell Large (789092)	8	AA -

- > Aus haltbarem Acryl
- > Behälter aus weichem LDPE
- > Behälter für Fliegenembryonen
- > Edelstahlfilter 97 μ m zur besseren Atmung und Vermeidung von Kondensation
- > Mit Verschluss aus biegsamen LDPE, der auf Petrischale passt
- > Der Behälter sitzt stabil im Deckel
- > Nur mit Seifenwasser reinigen, nicht mit Ethanol oder anderen Alkoholen waschen

Einsätze für Nylontücher

- > Aus PVC
- > Eine Schraubkappe ermöglicht es, Nylon- oder Edeltstahlgewebe des passenden Durchmessers einzuklemmen
- > 3 Formate

Art. Nr.	Bezeichnung	CHF
789031	Einsatz PVC 1,9 cm	AA -
789032	Einsatz PVC 2,54 cm	AA -
789033	Einsatz PVC 1,25 cm	AA -



Unzerstörbare Gummizüge

- > Aus EPDM
- > Ausgezeichnete Beständigkeit gegen starke Säuren, UV-Licht und Fluoreszenz, sowie Veränderungen der Temperatur

Art. Nr.	Maße B x L (mm)	VE	CHF/VE
789290	44,4 x 1,6	2700	AA -
789291	50,8 x 3,2	1200	AA -
789292	88,9 x 3,2	675	AA -





Regulator FlowBuddy



- Hält einem Eingangsdruck von 100 psi stand.
- Konstanter und unveränderlicher Fluss
- Zwei Ausführungen: Stationär oder Wandhalterung

Art. Nr.	Bezeichnung	CHF
789099	Regulator FlowBuddy	AA -
789067	Regulator FlowBuddy komplett* mit Standard FlyPad	AA -
789181	Regulator FlowBuddy komplett* mit Ultimate FlyPad	AA -
789100	Regulator FlowBuddy mit Wandhalterung	AA -
789101	Regulator FlowBuddy komplett* mit Wandhalterung mit Standard FlyPad	AA -
789182	Regulator FlowBuddy komplett* mit Wandhalterung mit Ultimate FlyPad	AA -

* Komplettes System: FlowBuddy + Betäubungsgriff mit Spiralschlauch und Nadel 0,05 x 1 3/16" (oder auf Anfrage Nadel 0,072 x 1 3/4") + Support Standard FlyPad oder Ultimate FlyPad + 182,88 cm mit Schlauch-Ø 1/8".

Betäubungsgriff Blowgun



- Leicht und ergonomisch
- Variable Durchflussregelung
- Nadel aus Edelstahl Ø x H: 1,27 x 30,16 mm
- Messingstecker mit 1/8 «Durchmesser

Art. Nr.	Bezeichnung	CHF
789096	Betäubungsgriff	AA -
789178	Mini Betäubungsgriff	AA -
789097	Ersatznadel 0,05 x 1 3/16"	AA -
789098	Ersatznadel lang 0,05 x 1 3/4"	AA -
789179	Luer Lock-Adapter	AA -

FlyStuff Pedal



- Reduzieren Sie das Risiko von zu anästhesiertem Drosophila und den CO₂-Verbrauch
- Messingstecker mit 1/8 «Durchmesser

Art. Nr.	Bezeichnung	CHF
789102	Pedal FlyStuff	AA -
789103	Pedal FlyStuff komplett*	AA -
789180	Pedal FlyStuff komplett* mit Ultimate Flypad (ohne Rahmen)	AA -

* Komplettes System: 1 Pedal FlyStuff + 1 Rahmen Flypad + 152,40 cm Schlauch Ø 1/8" + 1 Verbindung "T" + Betäubungsgriff mit Spiralschlauch und Nadel 0,05 x 1 3/16" (oder auf Anfrage Nadel 0,072 x 1 3/4").

FlyPad

Flypad



- Poröse Polyethylen- und Acrylbasis
- Optimale und konstante CO₂-Diffusion
- Acryl-Flypad-Rahmen zur besseren Eindämmung von CO₂ und Drosophila

Art. Nr.	Bezeichnung	CHF
789060	Support FlyPad Standard (8,1 x 11,6 cm)	AA -
789059	Rahmen FlyPad Standard (127 x 91 x 12 mm)	AA -
789094	Support FlyPad groß (10,1 x 14 cm)	AA -
789095	Rahmen FlyPad großes Modell (147 x 109 x 12 mm)	AA -

Ultimate Flypad



- Poröses Polyethylen kombiniert mit einem Metallgehäuse, das zur Reduzierung statischer Elektrizität beiträgt.
- Optimale und gleichmäßige CO₂-Diffusion
- Austauschbare weiße Oberfläche

Art. Nr.	Bezeichnung	CHF
789183	Ultimate FlyPad mit Zubehör*	AA -
789273	Schnellanschluss für Röhrchen Ø 3 mm oder 1/8"	AA -

* Jedes Ultimate FlyPad enthält 2 Ersatz-Pads, Inbusschlüssel, 152,40 cm Schlauch Genesee, 2 Gewindestopfen, 1 (one) 1/8" I.D. Gewindeeinlass, und 1 (einen) 1/4 " I.D. Gewindeeinlass.

Black Pad für Ultimate Flypad



- Leitfähiges poröses Material reduziert statische Aufladung und Reflexionen während der mikroskopischen Betrachtung

Art. Nr.	Bezeichnung	CHF
789235	Black Pad für Ultimate Flypad (5 Stück)	AA -



Bürsten



Art. Nr.	Bezeichnung	VE	CHF/VE
789212	Bürste superleitend für Drosophila	3	AA -
789213	Bürste und Halter für Drosophila	1	AA -

CO₂ Regler



Einfache Version



Version mit Heizung

- Anschluss für Röhrenchen Innen-Ø 3,2 mm
- Heizkörper-Version speziell hoher CO₂-Rate angepasst, um Frostgefahr zu begrenzen

Art. Nr.	Bezeichnung	CHF
789296	CO ₂ -Regler 1 Weg aus Kupfer verchromt	AA -
789300	CO ₂ -Regler bis radiateur mit Durchflussmesser	AA -

CO₂ Brenner Kit

- Verhindert das Austrocknen von Drosophila und reduziert die statische Aufladung
- Enthält 2 Schläuche von 91cm
- Lieferung ohne Flasche

Art. Nr.	Bezeichnung	CHF
789283	CO ₂ Brenner für Erlenmeyer 500ml	AA -
789253	CO ₂ Brenner für Erlenmeyer 1000ml	AA -
798316	CO ₂ Brenner für Erlenmeyer 2000ml	AA -



Zubehör

Art. Nr.	Bezeichnung	CHF/VE
789273	Schnellanschluss für 1/8 " Ø-Schlauch	AA -
789110	Transparenter Schlauch 33cm	AA -
7891105M	Transparenter Schlauch 5m	AA -
78911010M	Transparenter Schlauch 10m	AA -
78911020M	Transparenter Schlauch 20m	AA -
789111	Grüner Schlauch 33cm	AA -
7891115M	Grüner Schlauch 5m	AA -
78911110M	Grüner Schlauch 10m	AA -
78911120M	Grüner Schlauch 20m	AA -
789112	Grüner Spiralschlauch	AA -
789247	Durchflussregleranschluss für Griff	AA -
789246	Strömungssteueranschluss für Flypad	AA -
789113	"T" -Anschluss für 1/8 "-Rohr	AA -
789185	3/16 " Reduzierstück	AA -
789184	1/4 " Reduzierstück	AA -
789106	CO ₂ Kartusche 16 g	AA -
789114	Adapter, 1/8 " x 5 / 16-3 / 8 "	AA -
789219	Klarer Nagellack	AA -



Adaptateurs



Connexion T



789113

789184

789185

789124



Halogeniertes Öl



- ▶ Polymer Polychlortrifluorethylen (PCTFE)
- ▶ Inertes Öl
- ▶ Sicher, chemisch inert, nicht entflammbar
- ▶ Kompatibel mit Sauerstoff und Chlor
- ▶ Hohe thermische Stabilität und geringe Kompressibilität

Dynamische Viskosität (cP)	700		25	
Verpackt zu	50 ml	2 x 50 ml	50 ml	2 x 50 ml
Art. Nr.	789286	789287	789288	789289
CHF	AA -	AA -	AA -	AA -

System zur Entnahme von Nematoden



WormStuff Stift mit Magnet-Befestigung für eine Entnahme-Spitze aus spatelförmigem Platin.
Länge Stift: 125 mm; Länge Platin-Spitze: 25 mm.

- ▶ Zur einfachen Entnahme und Rückgewinnung von Würmern
- ▶ 2 Materialien zur Auswahl: Draht aus reinem Platin (99,95 %), besonders biegsam, oder aus Platin/Iridium (90 %/10 %), steifer
- ▶ 2 Durchmesser: Gauge 30 (0,254 mm) oder Gauge 32 (0,203 mm)
- ▶ Die lose Version ermöglicht die Fertigung eigener Spitzen (nicht geeignet für den WormStuff)

System zur Entnahme WormStuff - Spitzenhalter einzeln

Blau	Schwarz	Grün	Violett	Rot	CHF
789270	789277	789278	789279	789280	AA -

Drahtspule

Art. Nr.	Bezeichnung	CHF
789266	Platindraht 1 Meter 99,95 % Gauge 30 (Durchm.: 0,254 mm)	AA -
789267	Platindraht 1 Meter 99,95 % Gauge 32 (Durchm.: 0,203 mm)	AA -

Gauge Worm Pick	Ø (mm)	% Platin	% Iridium	6 Nadeln	36 Nadeln
				Art. Nr.	Art. Nr.
30	0,254	99,95	< 0,005	789260	789263
32	0,203	99,95	< 0,005	789261	789264
30	0,254	90	10	789262	789265
			CHF	AA -	AA -





Agar für Drosophila

Standard-Agar

- Wird in der Lebensmittelindustrie verwendet, ausgezeichnete Dispersions-, Stabilisierungs-, Verdickungs- und Gelierungseigenschaften
- Einsatz bei einer Vielzahl von Techniken
- Schmelzpunkt bei 85 - 90 °C/ Gelierung bei 34 - 38 °C

Typ-II-Agar

- USP-Agar, Grundbestandteil der Fliegennahrung
- Maße 100 Mesh
- Lotweise Kontrolle
- Wird nach dem Hinzufügen von Antibiotika verwendet - Agar vom Moorhead-Typ

Volumen (kg)	Standard-Agar	CHF	Typ-II-Agar	CHF
5	789148	AA -	789150	AA -
10	789149	AA -	789201	AA -
25	789199	AA -	789202	AA -
50	-	-	789203	AA -



Agarpulver-Packung auf Traubenbasis

- Pflaumenfarbenes, aromatisches Agar, es muss nur Wasser hinzugefügt werden.
- Durch Lyophilisation hergestellt, wodurch Aroma, Nährstoffe und Farbe der Trauben bewahrt werden
- Jede Packung ergibt 500 ml Agar
- Im Mikrowellenherd oder auf der Kochplatte erhitzen
- Ungefäher Ertrag pro Packung: 79 Platten mit ø 35 mm, 47 Platten mit ø 60 mm, 24 Platten mit ø 100 mm

Art. Nr.	Bezeichnung	CHF
		25 Packs
789132	Trauben-Agar für Wachstum von Drosophila-Embryonen	AA -



Nutri-Fly

- Rezeptur nach Bloomington, im versiegelten Beutel geliefert
- Ist sowohl für kleine als auch große Mengen an Drosophila-Kulturmedium geeignet
- Die Zutaten entsprechen den vom Bloomington Drosophila Stock Center der Universität Indiana genannten Angaben

Protokoll:

- den gesamten Inhalt in eine Schüssel leeren;
- ca. die Hälfte der empfohlenen Wassermenge hinzufügen;
- Rühren, um die Klümpchen aufzulösen, das restliche Wasser hinzufügen;
- Aufkochen, auf kleiner Flamme 10 Minuten zugedeckt köcheln lassen;
- Propionat hinzufügen (nicht in der Packung inbegriffen). Die Verwendung von Tegosept wird bei diesem Medium nicht empfohlen.

Art. Nr.	H ₂ O (Liter)	Propion-säure	Röhrchen 10 ml	Röhrchen 12 ml	Für Flaschen 50 ml	VE	CHF/VE
789210	1	4,8 ml	110 Röhrchen	88 Röhrchen	22 Flaschen	10	AA -
789211	10	48 ml	1110 Röhrchen	880 Röhrchen	220 Flaschen	10	AA -

VIDEO



Geben sie die Art. Nr. auf MILIAN.COM ein, um das Video zu sehen



Nutri-Fly Instant

- Instant-Nahrung für Drosophila
- Sehr einfach zu benutzen, kein Kochen nötig (einfach die entsprechende Menge Wasser zu Nutri-Fly ins Fläschchen hinzufügen)
- Enthält das Antimykotikum Tegosept zur Vermeidung von Schimmelbildung
- Zutaten: Kartoffelflocken, Dextrose, Bierhefe und Tegosept

Art. Nr.	Bezeichnung	CHF
789274	Nutri-Fly Instant für 1 L	AA -





Drosophila-Nahrung



Tegosept

- Wird als Konservierungsmittel verwendet, geruch- und geschmacklos, nicht toxisch
- Wirkt in geringen Konzentrationen gegen eine Vielzahl von Mikroorganismen
- SyNeinyme: Benzoesäure, Methyl-p-hydroxybenzoat, Methylparaben, Nipagin, Lexgard M.

Art. Nr.	Bezeichnung	CHF
789063	Tegosept 1 kg	AA -
789130	Tegosept 5 kg	AA -
789131	Tegosept 25 kg	AA -

Gelber Maisgrieß

- Entkeimt
- Lotweise Kontrolle

Art. Nr.	Bezeichnung	CHF
789147	Gelber Maisgrieß 5 kg	AA -
789129	Gelber Maisgrieß 11,3 kg	AA -

Natriumpropionat

- Sichere und kostengünstige Lösung
- Gute Alternative zu Propionsäure
- Gut wasserlösliches Pulver
- Einsatz als Konservierungsmittel

Art. Nr.	Bezeichnung	CHF
789177	Natriumpropionat 1 kg	AA -

Melasse

Art. Nr.	Bezeichnung	CHF
789214	Melasse ohne Schwefel 1 Gallone 3,78 l	AA -

Inaktive Trockenhefe

- Natürliche Quelle an Mineralstoffen und Aminosäuren bei der Drosophila-Ernährung
- Leicht löslich in sämtlichen Rezepten für Fliegenahrung

Art. Nr.	Bezeichnung	CHF
789126	Inaktive Trockenhefe 5 kg	AA -
789195	Inaktive Trockenhefe 10 kg	AA -
789196	Inaktive Trockenhefe 22,68 kg	AA -

Aktive Trockenhefe

- Geliefert in 900g Beuteln
- Vakuumversiegelt in Aluminiumbeuteln
- Kann bei Raumtemperatur aufbewahrt werden

Art. Nr.	Bezeichnung	CHF
789093	Aktive Trockenhefe 900 g	AA -

GERÄTE



Kühlinkubatoren LMS

Kühlbrutschränke für eine Vielzahl von Anwendungen: gekühlte Lagerung von Proben, BSB-Test, Drosophila-Kultur, Stabilitätstest.

- Kapazität 76 l bis 400 l
- Temperaturbereich von -10 °C bis 50 °C
- Gehäuse mit Zwangsbelüftung
- Übertemperaturschutz mit Abschaltung bei 70 °C
- Digitale Steuerung und Anzeige mit Ablesung der Soll- und Isttemperatur, Möglichkeit der Datenverfolgung und RJ45-Verbindung
- Außen weiß emaillierter Stahl
- Perforierter Schlüsselverschluss
- Wahl des Bedienfeldes
 - Grundlegendes Bedienfeld nicht programmierbar mit 1 eingestellter Temperatur
 - Bedienfeld zur Einstellung von 2 Solltemperaturen über 24 Stunden (Zyklen)
 - Programmierbares Bedienfeld: Programmierbare Steuerungen





Modelle Serie 2

► Innen ABS und außen weiß lackierter Stahl

Modelle	210	220	230	240
Außenmaße H x T x L (mm)	945 x 600 x 660	1370 x 600 x 640	1800 x 600 x 650	1770 x 750 x 780
Innenmaße H x T x L (mm)	735 x 425 x 545	1045 x 425 x 545	1445 x 440 x 505	1450 x 570 x 655
Kapazität (l)	135	200	290	420
Anzahl gelieferte Regale L x T (mm) : 420 x 386	3	3	4	5
Nicht programmierbares Modell	444562	444565	444568	444571
CHF	AA -	AA -	AA -	AA -
Modell für Zyklen bei 1 oder 2 Temperaturen	444563	444566	444569	444572
CHF	AA -	AA -	AA -	AA -
Programmierbares Modell	444564	444567	444570	444573
CHF	AA -	AA -	AA -	AA -

Zubehör

Zusätzliches Regal	444625	444626	444627	444628
CHF	AA -	AA -	AA -	AA -

Optionen

Automatisches Abtauen	444693	444693	444693	444693
CHF	AA -	AA -	AA -	AA -
Innenbuchse*	444694*	444694*	444694*	444694*
CHF	AA -	AA -	AA -	AA -
Zugangsport	444688	444688	444688	444688
CHF	AA -	AA -	AA -	AA -
Temp. Alarm hoch und niedrig	444687	444687	444687	444687
CHF	AA -	AA -	AA -	AA -
Änderung für Drosophila	444677	444678	444679	444680
CHF	AA -	AA -	AA -	AA -

LED-Beleuchtung kontaktieren Sie uns / * 2 maximale Steckdosen.

Modelle Serie 3

► Int. Edelstahl und ext. Stahl lackiert, Automatisches Abtauen serienmäßig

Modelle	100	200	300	400
Außenmaße H x T x L (mm)	800 x 610 x 630	1550 x 680 x 670	1810 x 680 x 670	1810 x 690 x 920
Innenmaße H x T x L (mm)	490 x 440 x 350	920 x 450 x 590	1170 x 450 x 840	1170 x 700 x 840
Kapazität (l)	135	200	290	420
Anzahl gelieferte Regale L x T (mm) : 420 x 386	3	3	4	5
Nicht programmierbares Modell	444574	444577	444580	444583
CHF	AA -	AA -	AA -	AA -
Modell für Zyklen bei 1 oder 2 Temperaturen	444575	444578	444581	444584
CHF	AA -	AA -	AA -	AA -
Programmierbares Modell	444576	444579	444582	444585
CHF	AA -	AA -	AA -	AA -

Zubehör

Zusätzliches Regal	444629	444630	444631	444632
CHF	AA -	AA -	AA -	AA -

Optionen

Transparente Innentür	444614	444615	444616	444617
CHF	AA -	AA -	AA -	AA -
Innenbuchse*	444694*	444694*	444694*	444694*
CHF	AA -	AA -	AA -	AA -
Zugangsport	444688	444688	444688	444688
CHF	AA -	AA -	AA -	AA -
Temp. Alarm hoch und niedrig	444687	444687	444687	444687
CHF	AA -	AA -	AA -	AA -
Änderung für Drosophila	444681	444682	444683	444684
CHF	AA -	AA -	AA -	AA -

LED-Beleuchtung kontaktieren Sie uns / * 2 maximale Steckdosen.

Modelle Serie 1

► Aluminium innen und außen weiß lackierter Stahl

Modelle	80	120	201	280
Außenmaße H x T x L (mm)	780 x 520 x 680	1080 x 520 x 680	1430 x 520 x 680	1750 x 520 x 680
Innenmaße H x T x L (mm)	400 x 445 x 490	600 x 445 x 490	965 x 445 x 490	1285 x 445 x 490
Kapazität (l)	76	120	201	272
Anzahl gelieferte Regale L x T (mm) : 420 x 386	2	3	4	5
Nicht programmierbares Modell	444550	444553	444556	444559
CHF	AA -	AA -	AA -	AA -
Modell für Zyklen bei 1 oder 2 Temperaturen	444551	444554	444557	444560
CHF	AA -	AA -	AA -	AA -
Programmierbares Modell	444552	444555	444558	444561
CHF	AA -	AA -	AA -	AA -

Zubehör

Zusätzliches Regal	444620	444620	444620	444620
CHF	AA -	AA -	AA -	AA -

Optionen

Transparente Innentür	444610	444611	444612	444613
CHF	AA -	AA -	AA -	AA -
Automatisches Abtauen	444693	444693	444693	444693
CHF	AA -	AA -	AA -	AA -
Innenbuchse*	444694*	444694*	444694*	444694*
CHF	AA -	AA -	AA -	AA -
Zugangsport	444688	444688	444688	444688
CHF	AA -	AA -	AA -	AA -
Temp. Alarm hoch und niedrig	444687	444687	444687	444687
CHF	AA -	AA -	AA -	AA -
Änderung für Drosophila	444673	444674	444675	444676
CHF	AA -	AA -	AA -	AA -

LED-Beleuchtung kontaktieren Sie uns / * 2 maximale Steckdosen.





Wasserreiniger ARIUM MINI - SARTORIUS

- Zur Herstellung von Reinstwasser Typ 1
- Empfohlen für den täglichen Bedarf von weniger als 15 Litern pro Tag (für höhere Anforderungen kontaktieren Sie uns)
- Adsorptionsreinigung mit Aktivkohle, Katalysator, Umkehrosmose, Ionenaustausch und Membranfiltration
- Kompaktes und einfach zu bedienendes System
- Touchscreen mit Anzeige von Wasserqualität, Wassertemperatur und Taschenvolumen
- Benutzeroberfläche in Französisch, intuitiv mit Unterstützung beim Wechseln des Verbrauchsmaterials
- Möglichkeit der manuellen Befüllung oder programmierbaren genauen Mengen
- Wasserversorgung erforderlich, je nach Modell unterschiedlich
- Das Arium Mini Essential System wird mit einer Entionisierungspatrone und einem Endfilter vervollständigt
- Das Arium Mini-System wird mit einer Entionisierungspatrone, einer Tasche und einem Endfilter vervollständigt
- Das Arium Mini Plus-System wird mit einer Entionisierungspatrone, einer Tasche und einer Vorbehandlungspatrone vervollständigt
- Optional: UV-Lampe (185/254 nm) zur Reduzierung der TOC-Rate
- **Technologie BagTank :**
- Speichern von Wasser in einem 5-Liter-Beutel nach dem Durchlaufen einer Vorbehandlungspatrone
- Tasche leicht austauschbar, um die Bildung von Biofilmen zu vermeiden
- Druckausgleich in der Tasche, um das Eindringen von Luft und Verunreinigungen zu vermeiden
- Die Tasche muss nicht gereinigt werden



Modell	ARIUM MINI PLUS	ARIUM MINI	ARIUM MINI ESSENTIAL
Technologie BagTank	Ja	Ja	Nein, wirtschaftliches System ohne Tasche
Wasserversorgung *	Anschluss an eine Trinkwasserleitung	Vorbehandeltes Wasser aus einem Vorratstank oder einer Flasche: Keine Wasserzufuhr / -abfuhr erforderlich	Demineralisierter Wasserleitungsanschluss (RO oder EDI)
Erzeugtes Wasser	Reinstwasser nach ASTM Typ I und Reinwasser Typ III	ASTM Reinstwasser Typ I	ASTM Reinstwasser Typ I
Reinigungsrate von Reinstwasser Typ 1 Entnahme gemäß Kriterium	1,01 l/min		
Volumen genauigkeit	± 3% zwischen 0,25 und 5 l	± 2% zwischen 0,25 und 5 l	
Leitfähigkeit	0,055 µS / cm bei 25 °C ausgeglichen		
Widerstand	18,2 MΩ x cm bei 25 °C ausgeglichen		
TOC-Rate mit UV-Lampe	≤ 5 ppb		
Rate von Mikroorganismen	< 1 CFU/1 000 ml		
Partikelgehalt unter 0,2 µm	< 1/ml		
Maße (mm)	280 x 509,4 x 530,7		
Leergewicht / in Betrieb (kg)	13 / 23		
Stromversorgung	50 et 60 Hz / 100-240 VAC / 2 A		
Betriebstemperatur	2 °C - 35 °C (relative Luftfeuchtigkeit max. 80 %)		
Lagertemperatur	5 °C - 45 °C (relative Luftfeuchtigkeit max. 80 %)		
Art. Nr.	148952	978831	150094
CHF	NC -	NC -	NC -
Art. Nr. mit UV-Lampe	148964	978832	149975
CHF	NC -	NC -	NC -

* Die Eigenschaften der Wasserversorgung überprüfen Sie bitte unseren technischen Datenblättern.

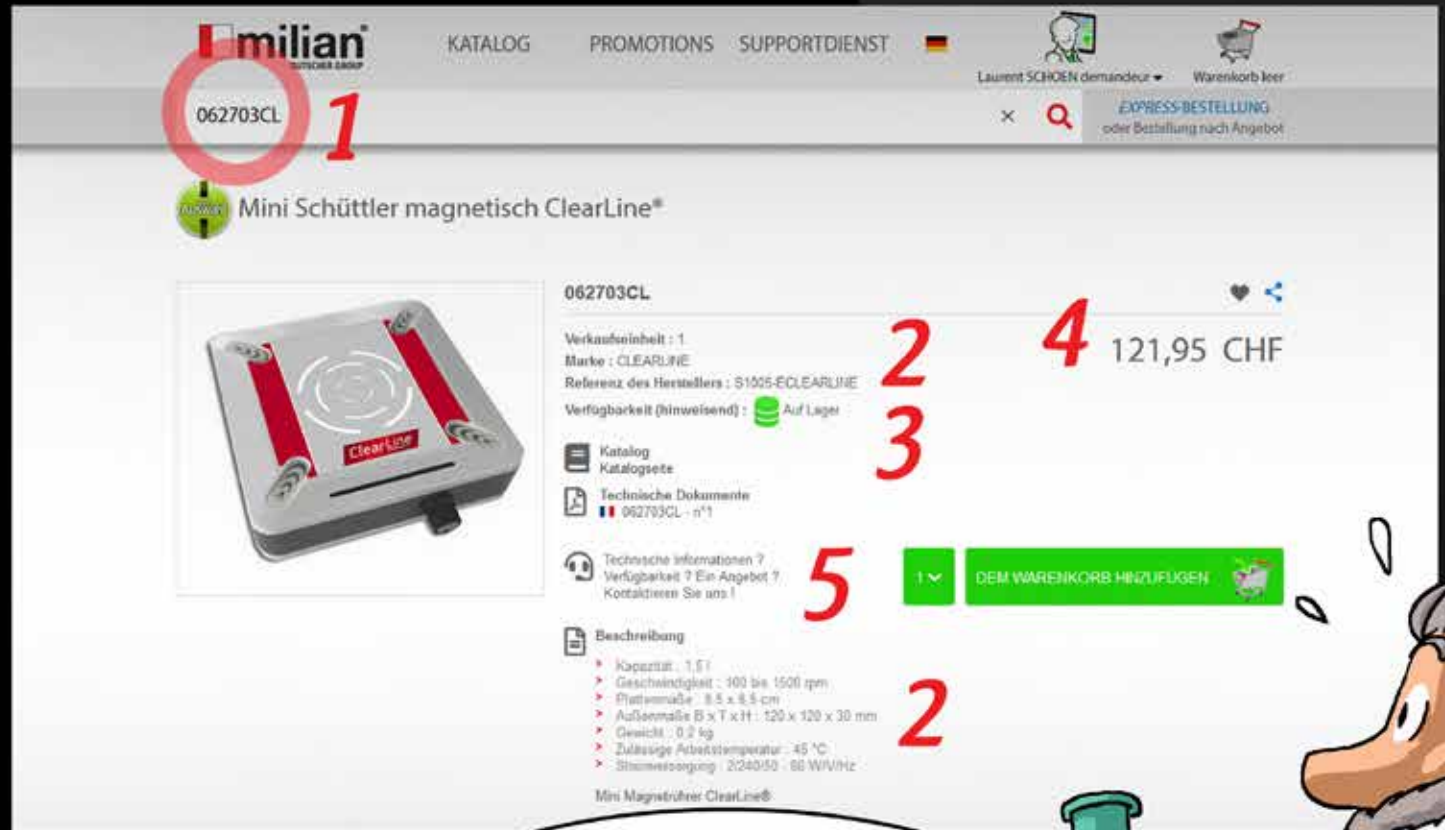
Zubehör

Art. Nr.	Bezeichnung	CHF/VE	CHF/VE
148957	Vorbehandlungskartusche für Arium Mini Plus	1	NC -
148955	Wasservorratsbeutel 5 l für Arium Mini und Arium Mini Plus	1	NC -
148953	Entionisierungspatrone für Arium Mini, Mini Plus, Essential Mini	1	NC -
149948	Arium SterilePlus Endfilter mit 0,2 µm PES-Membran für Arium Mini, Mini Plus und Mini Essential	5	NC -
149972	Arium CellPlus Ultrafilter-Endfilter zur effektiven Eliminierung von RNase / DNase und Endotoxinen für Arium Mini und Mini Plus	1	NC -

Suchen Sie eine Referenz?

Besuchen Sie unsere Website!

 **milian**[®].com
DUTSCHER GROUP



The screenshot shows the Milian website interface. At the top, there are navigation links for 'KATALOG', 'PROMOTIONS', and 'SUPPORTDIENST'. A search bar contains the reference '062703CL' (circled in red with a '1'). The product page displays the product name 'Mini Schüttler magnetisch ClearLine®', a product image, and technical details. Red numbers 1-5 are overlaid on the page to highlight key features: 1 (search bar), 2 (price '121,95 CHF'), 3 (availability 'Auf Lager'), 4 (add to cart button), and 5 (technical information section).

WAS FÜR EINEN KOMFORT,
DIESE MILIAN.COM WEBSITE!
EIN WAHRER ZAUBERTRANK
FÜR UNSERE FORSCHUNG!

WIE ?

1 Melden Sie sich in Ihrem Kundenbereich an und geben Sie in der Suchleiste eine Referenz ein.

ZUGRIFF AUF

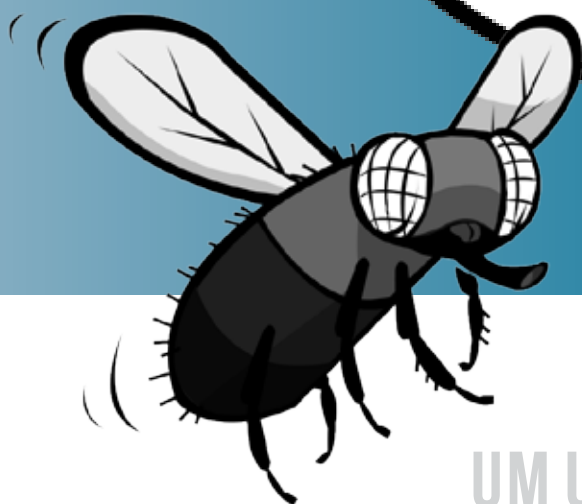
2 Echtzeitbeschreibung und Verfügbarkeit des Artikels, technische Dokumente,
3 die PDF-Katalogseite, die die betreffende Referenz enthält.

PROFITIEREN VON

4 aktuellen Preisinformationen und laufenden Werbeaktionen,
5 sowie dem Nachrichtensystem, um unsere Teams zu kontaktieren!

*Noch nicht registriert? Erstellen Sie Ihren Web-Client-Bereich,
Verfolgen Sie Ihre Bestellungen und greifen Sie auf eine Vielzahl von Online-Diensten zu ! **

**FÜR WEITERE INFORMATIONEN
FINDEN SIE UNS AUF
WWW.MILIAN.COM**



UM UNS ZU KONTAKTIEREN

SITZ DER GESELLSCHAFT

CHEMIN DES COQUELICOTS, 16
TOUR B-2ÈME ÉTAGE
CH-1214 VERNIER / GENEVE
TÉL. +41 (0) 22 884 16 00
FAX : +41 (0) 22 884 16 16
MILIAN@MILIAN.COM

BÜROS IN DER DEUTSCHEN SCHWEIZ

WOHLERSTRASSE 4 - CH-5623 BOSWIL
TEL. +41 (0) 56 610 49 27
FAX : +41 (0) 56 610 75 24
VERKAUF@MILIAN.COM

WWW.MILIAN.COM

