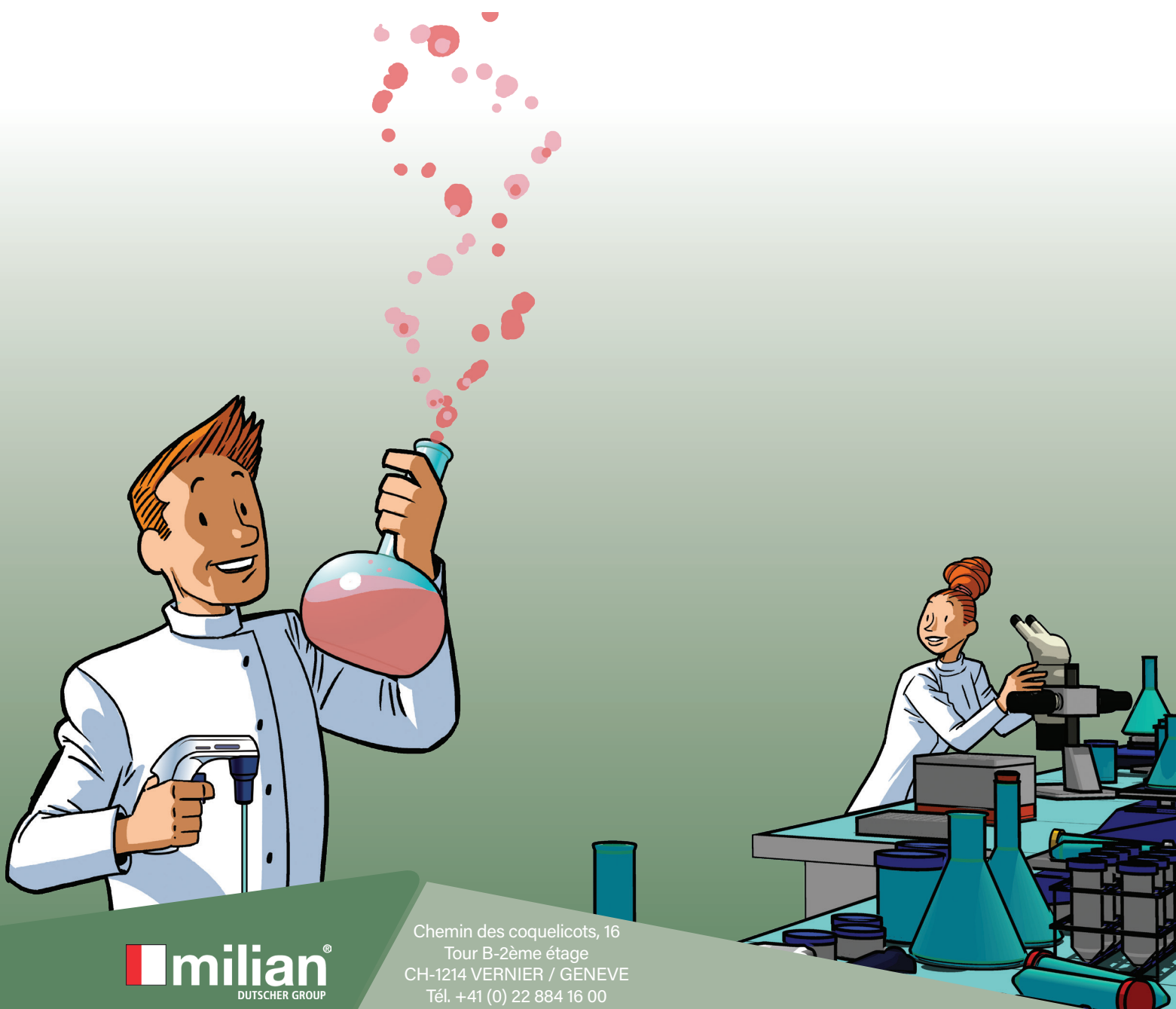


Milian vous propose une sélection de consommables et réactifs pour vos applications en Biologie Moléculaire, avec un rapport qualité/prix exceptionnel !

**N'hésitez pas à nous contacter
pour obtenir votre devis !**



Découvrez notre sélection de consommables ClearLine pour vos applications de Biologie moléculaire

Barrettes de tubes PCR ClearLine[®]




- Faciles à découper en tubes individuels
- Paroi extra-fine
- Volume total : 0,2 ml
- Barrettes de capuchon compatibles avec les plaques PCR ClearLine[®]

Référence	Désignation	Unités/ carton	CHF/ carton
257052	Barrette de 8 tubes PCR	250 x 8	NC -
257051	Barrette de 8 capuchons plats optiques	250 x 8	NC -
257046	Barrette de 8 tubes PCR avec capuchon dôme	250 x 8	NC -
257054	Barrette de 8 tubes PCR avec capuchon plat	250 x 8	NC -
257053	Barrette de 8 tubes PCR avec capuchon plat	10 x 250 x 8	NC -



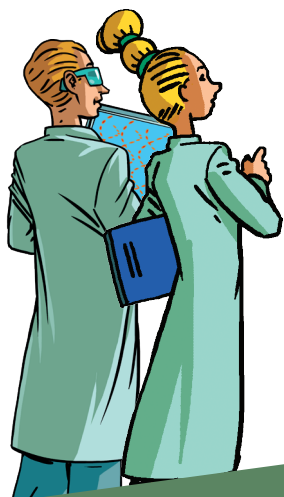


Plaques PCR ClearLine[®]

- Plaque 96 puits
- Coloris naturel
- Index alphanumérique imprimé en noir

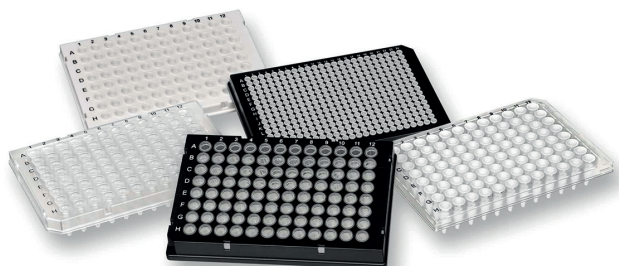


Référence	Jupe	Volume de travail	Format	Autres caractéristiques	Unités/ carton	CHF/ carton
257047	Sans jupe	200 µl	Universel	Collerette autour de chaque puits pour faciliter le scellage	100	NC -
257048	A jupe	200 µl	Universel	Low profile, compatible CFX96	100	NC -
257049	A demi-jupe	200 µl	Universel	Collerette autour de chaque puits pour faciliter le scellage	100	NC -
257050	A demi-jupe	100 µl	ABI	Fast plate, low profile, puits ultra-transparent	100	NC -



Plaques PCR bi-composant SolidFrame ClearLine[®]

- Plaques de qualité supérieure pour toutes les applications de PCR et qPCR
- Cadre rigide en polycarbonate
- Rigidité des plaques prévenant les déformations par la température et les risques d'évaporation par perte d'étanchéité avec le film
- Idéales pour la manipulation par robot
- Puits en polypropylène de grade médical vierge à paroi ultra fine pour un transfert optimal de température
- Modèle puits blancs HS (haute sensibilité) pour une meilleure détection des cibles peu abondantes



Plaques 96 puits

Couleur du cadre	Couleur du cadre	Jupe	Style	Référence	CHF
Profile standard (0,2 ml)					
Naturel	Naturel	Demi-jupée	ABI	257301	NC -
Naturel	Blanc	Demi-jupée	ABI	257302	NC -
Naturel	Naturel	Demi-jupée	Universel	257298	NC -
Naturel	Blanc	Demi-jupée	Universel	257299	NC -
Naturel	Blanc haute sensibilité	Demi-jupée	Universel	257300	NC -

Low profile (0,1 ml)

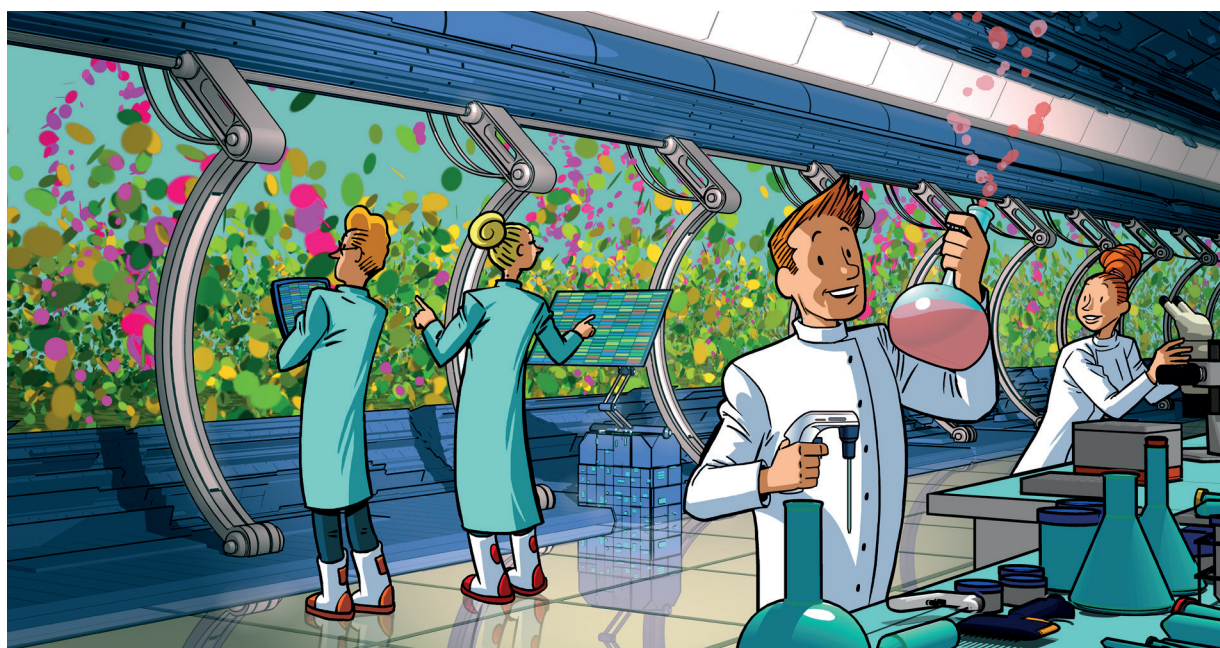
Blanc	Blanc	Demi-jupée	Roche	257311	NC -
Blanc	Blanc haute sensibilité	Demi-jupée	Roche	257312	NC -
Naturel	Naturel	Demi-jupée	Roche	257296	NC -
Naturel	Blanc	Demi-jupée	Roche	257297	NC -
Blanc	Naturel	Jupée	Standard	257308	NC -
Blanc	Blanc	Jupée	Standard	257309	NC -
Blanc	Blanc haute sensibilité	Jupée	Standard	257310	NC -
Noir	Naturel	Jupée	Standard	257303	NC -
Noir	Blanc	Jupée	Standard	257304	NC -
Noir	Blanc haute sensibilité	Jupée	Standard	257305	NC -

Plaques 96 puits

Couleur du cadre	Couleur du cadre	Jupe	Référence	CHF
Noir	Naturel	Jupée	257306	NC -
Noir	Blanc	Jupée	257307	NC -
Blanc	Blanc	Jupée	257313	NC -



Rendez-vous sur www.milian.com pour retrouver la compatibilité des plaques ClearLine[®] dans la note technique associée aux références.



Films ThermalSeal[®] RT2[™] et RT2RR[™] ClearLine[®]



ClearLine[®]

- Application : qPCR
- En polyester de 50,8 µm
- Température d'utilisation : -40 °C à +120 °C
- Avec deux languettes détachables
- Optiquement clairs, faible autofluorescence
- Films de qualité optique supérieure avec une excellente adhésion

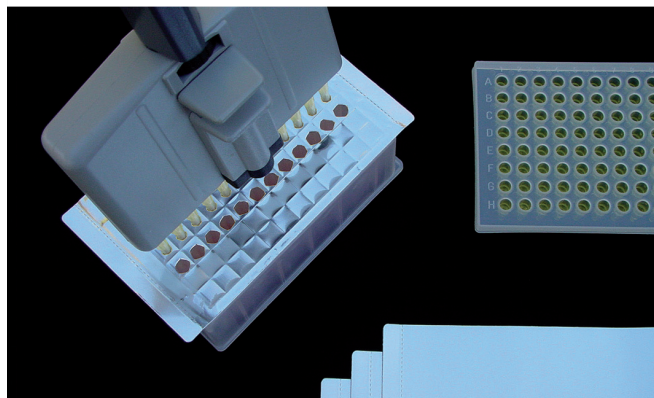


Réf.	Désignation	Dimensions (mm)	Unités/carton	CHF/carton
760236	Film ThermalSeal [®] RT2RR [™] ClearLine [®] pour plaque non jupée	118,1 x 77,8	100	NC -
760208	Film ThermalSeal [®] RT2 [™] ClearLine [®] pour plaque jupée ou demi-jupée	121,9 x 79,4	100	NC -

Saisissez la référence sur milian.com pour afficher le guide complet des films Clearline[®]



Film AlumaSeal[®] II[™] ClearLine[®]



- Applications : PCR, stockage à long terme
- En aluminium de 38,1 µm
- Température d'utilisation : -80 °C à +120 °C
- Universel
- Dimensions sans languette : 125,4 x 82,6 mm
- Avec deux languettes détachables (sauf film en rouleau)
- Bonne résistance chimique
- Perçable, opaque
- Ne se replie pas sur lui-même
- Applicateur réutilisable et autoclavable pour scellage de plaque sans collerette



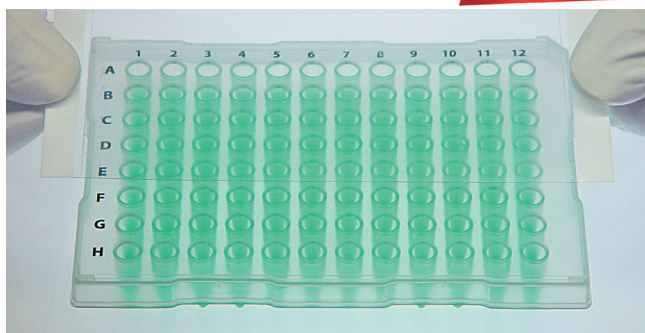
Référence	Désignation	Unités/carton	CHF/carton
760212	Film AlumaSeal [®] II [™] ClearLine [®]	100	NC -

Film ThermalSeal[®] RTS[™] ClearLine[®]



ClearLine[®]

- Applications : qPCR, stockage à long terme, cristallographie et HPLC
- En polyofilm de 50,8 µm
- Température d'utilisation : -80 °C à +105 °C
- Pour plaques non jupées
- Dimensions sans languette : 116,2 x 78,3 mm
- Avec deux languettes détachables (sauf film en rouleau)
- Optiquement clair, faible autofluorescence
- Bonne résistance chimique
- La colle silicone est libérée uniquement lorsqu'une pression est appliquée pour une adhésion irréprochable sans interférence avec l'échantillon



Réf.	Désignation	Unités/carton	CHF/carton
765246	Film ThermalSeal [®] RTS [™] ClearLine [®]	100	NC -
765279	Film ThermalSeal [®] RTS [™] ClearLine [®]	25	NC -
765265	Film ThermalSeal [®] RTS [™] ClearLine [®] stérile	100	NC -

Découvrez notre sélection de réactifs ClearLine pour vos applications de Biologie Moléculaire

Tampon en poudre ClearLine[®] pour électrophorèse d'acides nucléiques

Rapide et simple d'utilisation.

- 1 sachet permet de réaliser 1 litre de tampon 1X
- Aucun ajustement du pH nécessaire
- Tampon Fast running pour les électrophorèses à haute tension (300 - 350 V) ; permet la séparation rapide de fragments de moins de 5 kb (un cycle classique 30 min peut être réalisé en seulement 10 min)

Référence	Désignation	Composition	pH	Unités/ carton	CHF/ carton
257081	Tampon TAE (Tris-Acetate-EDTA)	40 mM Tris, 20 mM acetic acid, 1 mM EDTA	8,2 - 8,4	100	NC -
257082	Tampon TBE (Tris-borate-EDTA)	89 mM Tris, 89 mM boric acid, 2 mM EDTA	8,2 - 8,5	50	NC -




Tampons en poudre ClearLine[®] pour électrophorèse de protéines

Rapide et simple d'utilisation.

- 1 sachet permet de réaliser 1 litre de tampon 1X
- Aucun ajustement du pH nécessaire
- Tampon MES-SDS : idéal pour les protéines de faible poids moléculaire
- Tampon MOPS-SDS : idéal pour les protéines de poids moléculaire important

Référence	Désignation	Composition	pH	Unités/ carton	CHF
257084	Tampon TGS (Tris-Glycine-SDS)	25 mM Tris, 192 mM Glycine, 0,1 % SDS	8,1 - 8,5	50	NC -
257087	Tampon PBS	137 mM NaCl, 2,7 mM KCl, 10 mM phosphate	7,2 - 7,6	100	NC -
257088	Tampon PBS-Tween	137 mM NaCl, 2,7 mM KCl, 10 mM phosphate, 0,05 % Tween-20	7,2 - 7,6	100	NC -
257089	Tampon TBS	137 mM NaCl, 2,7 mM KCl, 50 mM Tris	7,25 - 7,55	100	NC -
257090	Tampon TBS-Tween	137 mM NaCl, 2,7 mM KCl, 50 mM Tris, 0,1 % Tween-20	7,25 - 7,55	100	NC -




TAQ POLYMERASE, KITS ET MASTER MIXES



Disco taq ADN polymérase



- Rendement élevé et amplification fiable pour applications de routines, screening ou criblage à haut débit
- Amplification jusqu'à 5 kb, compatible avec le TA-cloning et l'incorporation de dUTP
- Activité exonucléase 5' → 3' et absence d'activité exonucléase 3' → 5'



Disco taq 5 U/μl, avec tampon et MgCl₂

- A compléter avec les dNTPs, la matrice, les amorces, l'eau, ainsi que le tampon 10X et le MgCl₂ si non fourni
- Plusieurs tampons disponibles sur notre site web
- 500 U pour 500 réaction de 50 μl

Référence	Désignation	CHF
257548	Disco taq 5 U/μl avec tampon ammonium 10X et MgCl ₂ 25 mM, 500 réactions	NC -

Disco taq et Disco taq Fever master mix 2X, prêt à l'emploi

- Master mix prêt à l'emploi, ajout de la matrice, des amorces et de l'eau uniquement
- Contient la Disco taq ADN polymérase, le tampon NH₄⁺, 0,4 mM de chaque dNTP, du MgCl₂ en concentration finale 1,5 ou 2 mM, et des agents stabilisateurs
- Disponible en version "ready to load", contenant un tampon de charge et un colorant rouge pour suivre la migration
- Concentration finale MgCl₂ : 2 mM

Référence	Nombre de réactions de 50 μl	Nombre de réactions de 20 μl	CHF
257565	100	6250	NC -
257571	100	1250	NC -

Hot Disco Taq ADN polymérase

- Pour détection de cibles même en faible quantité, le screening, le multiplexage, la PCR directe sur colonies, et les applications de qPCR
- Inactivée à température ambiante, activation à 95 °C pendant 15 min
- Haute spécificité et sensibilité pour un rendement élevé
- Incorporation possible de dUTP




Hot Disco Taq master mix 2X, prêt à l'emploi

- Master mix prêt à l'emploi, ajout de la matrice, des amorces et de l'eau uniquement
- Le master mix 2X contient la Hot Disco Taq ADN polymérase, les dNTPs, le 1,5 mM de MgCl₂ en concentration finale et le tampon 1 (KCl/(NH₄)₂ SO₄ Tris)

Référence	Nombre de réactions de 50 μl	Nombre de réactions de 20 μl	CHF
257683	100	250	NC -

Hi-fi Pop ADN polymérase

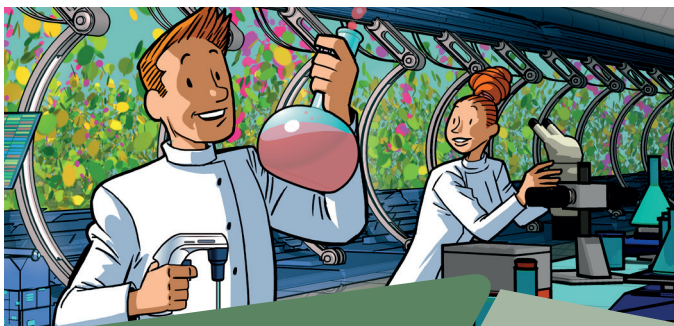



Hi-fi Pop DNA polymerase master mix 2X, prêt à l'emploi

- Pour les applications nécessitant une très haute fidélité tels que le clonage, le séquençage, l'analyse de SNP et la mutagenèse
- Fidélité 60 fois supérieure à celle d'une Taq polymérase classique
- Amplification de séquences d'ADN longues et riches en GC
- Les matrices complexes (très riches en GC, structures secondaires complexes, séquences très longues...), peuvent nécessiter l'ajout d'enhancer bêtaïne 5M (en option)
- Vitesse d'élongation élevée : 10 sec/kb
- Activité exonucléase 3' → 5'

- Master mix prêt à l'emploi, ajout de la matrice, des amorces et de l'eau uniquement
- Amplification jusqu'à 11 kb d'ADNg
- Le tampon 2X contient la Hi-fi Taq ADN polymérase, les dNTPs, le tampon Hi-fi et 3 mM de MgCl₂

Référence	Nombre de réactions de 50 μl	Nombre de réactions de 20 μl	CHF
257654	100	250	NC -



Deborah FEINTUCH
Life Sciences Specialist
dfeintuch@milian.com
Tel. +41 79 526 13 29

Direct PCR ExtraClear

- Kit permettant une extraction d'ADN rapide (8 minutes) suivi d'une amplification PCR et d'un dépôt sur gel
- Extraction d'ADN à partir d'échantillons divers (tissus de mammifères, feuilles, plumes, nageoires de poisson, salive,...)
- Compatible avec l'utilisation d'automates de pipetage

Kit Direct Hot Start PCR ExtraClear

➤ Fourni avec la solution d'extraction non toxique Extraclear et le Hot Disco Taq master mix 2X ready to load

- Le Hot Disco Taq master mix 2X ready to load est prêt à l'emploi (ajout de la matrice, des amorces et de l'eau uniquement) et contient un colorant rouge pour dépôt direct sur gel
- La Hot Disco Taq est inactivée à température ambiante, activation à 95 °C pendant 15 min

Référence	Nombre de réactions de 50 µl	CHF
257730	100	NC -




Tampon de charge

- Prêt à l'emploi
- Pour ADN et ARN sur gel de polyacrylamide ou d'agarose

Référence	Colorant pour suivi de la migration	Position du colorant par rapport aux échantillons (gel d'agarose 1 %)	Concentration	Conditionnement	CHF
257752	Xylène cyanol FF	800 - 1000 pb	5X	5 tubes de 1 ml	NC -
257751	Bleu de bromophénol	300 - 500 pb	5X	5 tubes de 1 ml	NC -



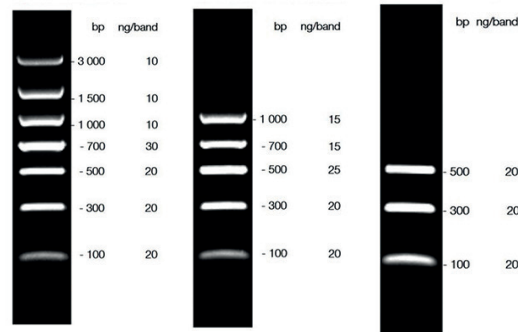

Echelle de taille (ladder)

Référence	257739	257738	257740
CHF	NC -	NC -	NC -
Taille des fragments	De 100 à 3000 pb	De 100 à 1000 pb	De 100 à 500 pb
Nbr de fragments	7	5	3
Fragments double intensité	700 pb	500 pb	-
Concentration	24 µg/ml	19 µg/ml	12 µg/ml
Quantité / Volume	12 µg/500 µl	9,5 µg/500 µl	6 µg/500 µl
Vol. à utiliser/puits	5 µl (100 lignes/tube)		
Prêts à l'emploi (colorants pour suivi de la migration et glycérol inclus)	Oui		
Type de colorant	Bleu de bromophénol		



NOUVEAU





Colorant EmeraldDye ClearLine[®]

- Pour le marquage d'acides nucléiques
- Alternative non carcinogène au bromure d'éthidium
- Solution de stockage sans DMSO
- Longueur d'onde d'excitation principale 490 nm / secondaire 290 nm
- Longueur d'onde d'émission 530 nm

Référence	Désignation	CHF
755110CL	EmeraldDye 1 ml	NC -





Sensibilité élevée pour les petits fragments, bruit de fond atténué, colorant à ajouter lors de la préparation du gel ou suite à la migration, 4 - 6 µl pour 100 ml d'agarose.