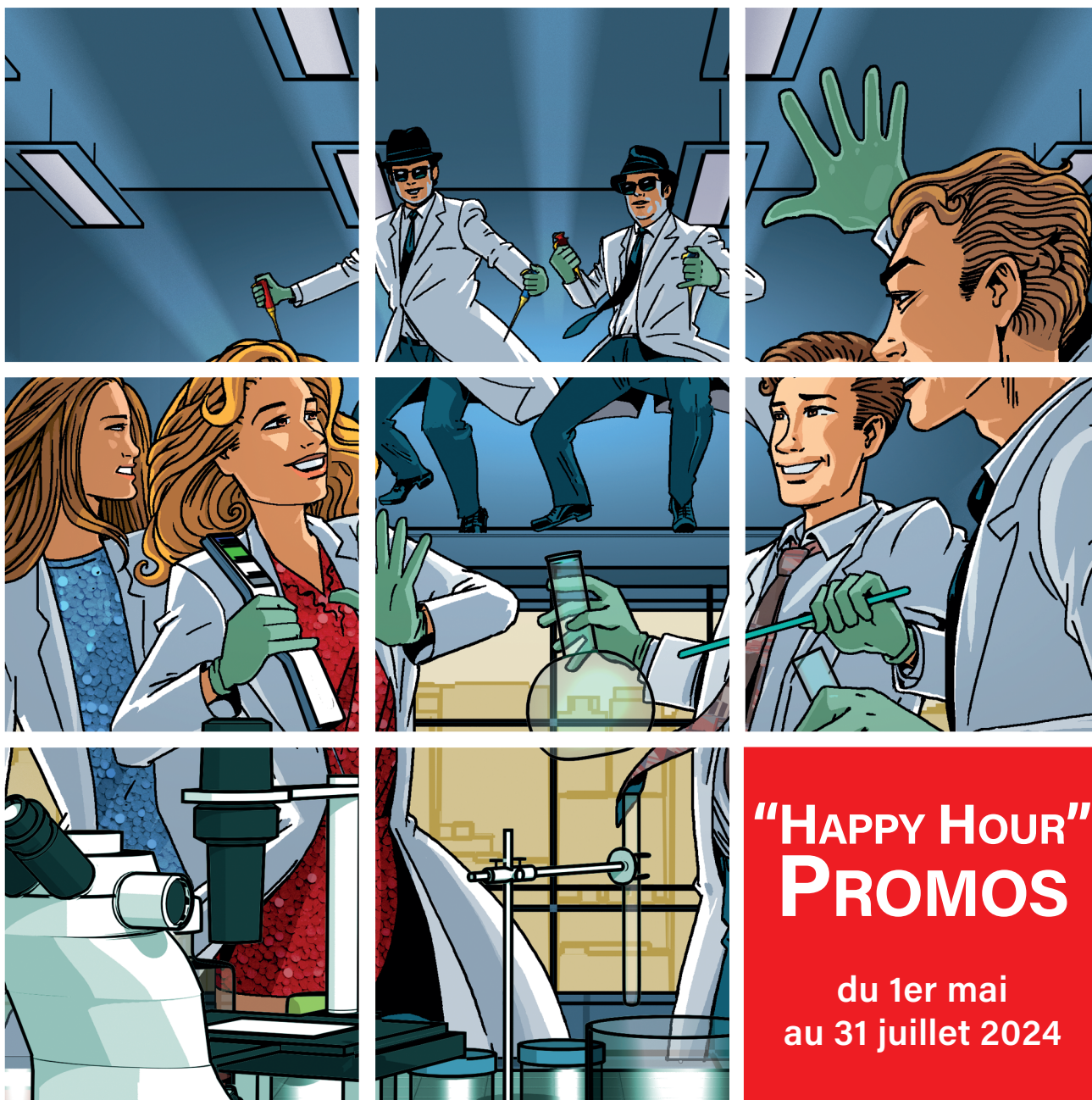



 **milian**[®]

DUTSCHER GROUP



LABWARE | BIOTECH | MICROBIOLOGY | CHROMATOGRAPHY | CHEMISTRY | EQUIPMENT | SERVICES



Chère cliente, cher client,

S'il y a une phrase que nous aimons dire, c'est bien celle-ci :
«Chez Milian, tout est possible».

Nous nous efforçons chaque jour de vous offrir le meilleur service possible.
En étant toujours joignables, en répondant rapidement, en trouvant une solution
pragmatique et en vous aidant dans vos démarches.

En outre, nous élargissons constamment notre offre et notre portefeuille.
Ces nouveaux produits et offres permettent de simplifier les processus de laboratoire,
d'économiser de l'argent ou répondre aux tendances actuelles.

Nous vous remercions de votre confiance et de votre fidélité

Livio Ferrari


DUTSCHER GROUP



INDEX ALPHABETIQUE

A

Accutase	3
Agitateurs orbital	47 - 53, 68
Antibiotiques	3
Armoire positive de laboratoire	63
Automates de purification d'acides nucléiques	57

B

Bacs rectangulaires empilables	33
Bain à sec	51
Bains à ultrasons	53
Bains thermostatés réfrigérés à circulation	52
Balances	59
Ballons rodé	41
Bec électrique	60
Béchers en verre borosilicaté	42
Boîte de Petri	5
Bouteilles	41

C

Cell Counter	56
Centrifugeuse de paillasse	60
Colonnes HisTrap™	18
Colorant	18
Colorant EmeraldDye	12
Congélateurs	62 - 65
Container de congélation	32
Controleur de vide	71
Cryoboîtes	31 - 34
Cryogants	43
Cryotubes à code-barres	35
Cuves de spectrophotométrie	20
Cuvettes carrées	33

D

Disco taq ADN polymérase	10
Distributeur de réactif	21
Distributeurs pour bobine de papier	45
Distributeurs pour boîtes de gants	43
DNA-Exitus Plus	9
dNTP : Set & Mix	8

E

Ecran facial	44
Electrodes	20
Entonnoirs	36
Entonnoirs de sécurité	46

ep.T.I.P.S.* BioBased	27 - 28
Erlenmeyer	42
Etiquettes pour cryogénie	45
Etuves	66
Evaporateurs rotatifs	72

F

Films	13 - 16
Filtration sous vide	37
Filtre évent	40
Finnpipettes	26

G

Gants	44
Générateurs	8

H

HEPES	3
Hi-fi Pop ADN polymérase	11
Homogénéiseur à billes	6
Hot Disco Taq ADN polymérase	9 - 10
Hyperfilm™ ECL	19

I

Incubateur à CO2	67
Incubateurs microbiologiques	67
Inserts Corning* : différents formats	4

K

Kit d'extraction d'ADN et d'ARN NucleoMag	58
---	----

M

Marqueurs Rainbow	19
Masques de protection respiratoire	44
Membranes	37
Microcentrifugeuses	60
Micropipettes	22 - 23
Microplaques	5
Microscopes	69 - 71
Microtubes	30
Milieux de culture	2

P

Papier de protection de paillasse	46
pH mètre de paillasse	20 - 21
Pissettes	32

Plaques et microplaques	4
Plaques PCR	12, 16
Plateaux pour le transport ou le stockage	33
Pointes à filtre	24
Pointes ClearLine Plus et Hybridrack	24
Pompes	39
Pompes à membrane	72
Porte filtre magnétique	38
Portoir universel	22
Portoirs multi-tubes	31
Portoirs pour microtubes	31
Postes de sécurité microbiologique	68
Produits divers pour biologie moléculaire	18
Produits divers pour PCR et qPCR	18

R

Rampes de filtration	39
Rayonnages en acier	46
Réfrigérateur de laboratoire	64 - 65
Robot de manipulation de liquides	54 - 55
Rubans adhésifs	45

S

Siège technique de laboratoire	46
Solutions salines tamponnées	2
Spectrophotomètre	17
Stations de travail ADN et PCR	68
Supports Corning*	3
Supports pour sacs	45
Surlunettes	44
Système de filtration complet	38

T

Tampon de charge	18
Thermocycleur	6 - 7
Thermomètres pour réfrigérateur	20
Titrateurs	61
Trypsine	3
Tubes à centrifuger	5
Tubes à essais	41
Tubes BioBased	29

U

Unités de filtration	36, 40
----------------------	--------

V

Vortex	47
--------	----

CULTURE CELLULAIRE



GAMME CORNING - MILIEUX DE CULTURE CLASSIQUES

CORNING



- Fabrication sur site cGMP
- Certifiés ISO 13485:2003
- Stériles (SAL 10⁻³)
- Produits liquides fabriqués avec de l'eau WFI

Type de milieu	L-Glutamine	Pyruvate de sodium	Rouge de phénol	HEPES	Glucose	Bicarbonate de sodium	Thioglycolol	β-Mercaptoéthanol	Sel de Earles	Calcium & magnésium	Nucléoside	L-Cystine / L-Méthionine	Réf.	Réf. Corning	Vol. (ml)	Unités/carton	CHF/carton	CHF PROMO
Milieu DMEM	+	+	+	-	4,5 g/L								702504	10-013-CVR	500	6	82,60	32 -
	-	+	+	-	4,5 g/L								702549	15-013-CVR	500	6	100,85	34 -
	-	-	+	-	4,5 g/L								702555	15-017-CVR	500	6	200,35	45 -
Mélange 50/50 de DMEM et de milieu F-12 de HAM	+	+	-	-		+							702566	16-405-CVR	500	6	257,40	32 -
	-	+	+			+		+	-				702547	15-012-CVR	500	6	242,05	35 -
Milieu nutritif F-12K modifié Kaighn	+	+	+		+	+							702515	10-025-CVR	500	6	284,85	50 -
	+		+	-	+	+						+	702519	10-040-CVR	500	6	83,65	32 -
Milieu RPMI 1640	+		+	25 mM		+						+	702523	10-041-CVR	500	6	128,85	48 -
	-		-	-		+						+	702568	17-105-CVR	500	6	231,65	43 -
	-		+	-		+						+	702559	15-040-CVR	500	6	100,10	42 -

GAMME CORNING - SOLUTIONS SALINES TAMPONNÉES

CORNING

HBSS

Réf.	Réf. Corning	Désignation	Rouge de phénol	Vol.	Unités/carton	CHF/carton	CHF PROMO
702583	21-022-CVR	Sans calcium sans magnésium	Sans	500 ml	6	112,60	32 -

DPBS

Réf.	Réf. Corning	Désignation	Vol.	Unités/carton	CHF/carton	CHF PROMO
702587	21-030-CVR	1X, avec calcium et magnésium	500 ml	6	79,70	27 -
702589	21-031-CVR	1X, sans calcium sans magnésium	500 ml	6	71,05	27 -

GAMME DD - MILIEUX DE CULTURE DMEM avec rouge de phénol



- Glucose élevé 4,5 g/l

L-Glutamine	HEPES	NaHCO ₃	Pyruvate de sodium	Réf.	Vol.	CHF	CHF PROMO
√	-	√	√	L0104-500	500 ml	20	5,10 -

RMPI 1640

L-Glutamine	HEPES	Rouge de phénol	NaHCO ₃	Réf.	Vol.	CHF	CHF PROMO
√	-	√	√	L0500-500	500 ml	15,10	6 -

GAMME DD - SOLUTIONS SALINES TAMPONNÉES



PBS sans calcium sans magnésium

- Stérile, filtré
- pH 7,4 +/- 0,3
- Sans chlorure de potassium
- Endotoxines < 1 EU/ml

Réf.	Volume	CHF	CHF PROMO
L0616-500	500 ml	12,75	4,90 -



CULTURE CELLULAIRE

TRYPISINE SANS CALCIUM SANS MAGNÉSIUM - EN SOLUTION



Réf.	Désignation	Rouge phénol	Vol. (ml)	CHF	CHF PROMO
L0930-100	Trypsine-EDTA 1X dans PBS	√	100	23,65	6,50 -

ACCUTASE

- Alternative à la trypsine
- Détachement et dissociation des cellules adhérentes, sans composés mammifères

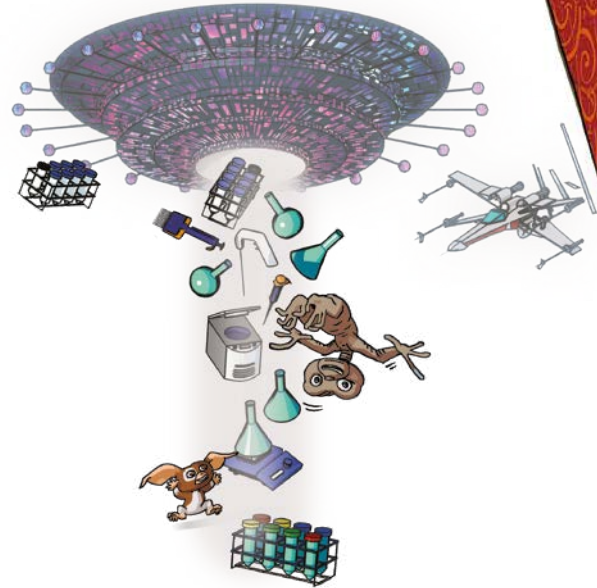
Réf.	Volume	T° de stockage	CHF	CHF PROMO
L0950-100	100 ml	-20 °C	150,15	103 -

ANTIBIOTIQUES

Réf.	Désignation	Vol. (ml)	CHF	CHF PROMO
L0018-100	Pénicilline-Streptomycine	100	40,70	9,20 -

HEPES

Réf.	Désignation	CHF	CHF PROMO
L0180-100	Tampon HEPES 1M - 100 ml	47,70	15 -



SUPPORTS CORNING® ULTRA-LOW ATTACHMENT

CORNING

- Stériles

Applications :

- + La formation en 3D de sphéroïdes
- + Le maintien de cellules en suspension
- + Prévenir la différenciation des cellules souches
- + Prévenir la division des cellules adhérentes

Plaques

Réf.	Nombre de puits	Coloris	Type de fond	Unités/sachet	Unités/carton	CHF/carton	CHF PROMO
003471	6	Transparent	Plat	1	24	905,20	350 -
003473	24	Transparent	Plat	1	24	743,70	358 -
003474	96	Transparent	Plat	1	24	764,95	368 -



CULTURE CELLULAIRE

INSERTS CORNING® : DIFFÉRENTS FORMATS

CORNING

Inserts individuels Corning® avec plaques de culture 6, 12 ou 24 puits

- Différents types de membranes, facilitant l'adhérence de l'ensemble des types cellulaires
- Inserts livrés positionnés dans les plaques (attention : 12 inserts dans une plaque 24 puits)
- Certains inserts sont coâtés pour améliorer l'adhérence
- Possibilité d'avoir une membrane Fluoroblok sur certaines références
- Technologie Transwell® ayant fait l'objet de nombreuses publications
- Polycarbonate : diffusion maximum pour des études de transport, sécrétion ou absorption de médicaments

Technologie Fluoroblok™

- Inserts avec une membrane opaque qui bloque la transmission de la lumière visible, entre 400 et 700 nm
- Les cellules fluorescences présentes dans la partie supérieure de l'insert ne sont ainsi plus visibles
- Les cellules marquées qui auront traversé la membrane seront les seules détectées par fluorimétrie : par lecteur ou microscope
- Evite la perte de temps et l'utilisation de coton tige
- Permet d'établir des cinétiques de migration ou d'invasion sans détruire l'insert



Réf.	Désignation	Type de membrane	Matière de la membrane	Unités/carton	CHF/carton	CHF PROMO
Porosité 0,4 µm						
003412	Inserts individuels avec plaque 6 puits	Translucide	PC	24	390,65	182 -
003401	Inserts individuels avec plaque 12 puits	Translucide	PC	48	669,75	291 -
003413	Inserts individuels avec plaque 24 puits	Translucide	PC	48	650,20	302 -
003450	Inserts individuels avec plaque 6 puits	Transparente	PET	24	358,85	179 -
003460	Inserts individuels avec plaque 12 puits	Transparente	PET	48	619,95	307 -
003470	Inserts individuels avec plaque 24 puits	Transparente	PET	48	619,95	307 -
Porosité 3 µm						
003414	Inserts individuels avec plaque 6 puits	Translucide	PC	24	390,65	182 -
003402	Inserts individuels avec plaque 12 puits	Translucide	PC	48	590,50	291 -
003415	Inserts individuels avec plaque 24 puits	Translucide	PC	48	650,20	302 -
003420	Inserts boîte de Petri 100 mm	Translucide	PC	12	1073,95	466 -
003452	Inserts individuels avec plaque 6 puits	Transparente	PET	24	358,85	179 -
003462	Inserts individuels avec plaque 12 puits	Transparente	PET	48	619,95	307 -
003472	Inserts individuels avec plaque 24 puits	Transparente	PET	48	619,95	307 -

Réf.	Désignation	Type de membrane	Matière de la membrane	Unités/carton	CHF/carton	CHF PROMO
Porosité 5 µm						
003421	Inserts individuels avec plaque 24 puits	Translucide	PC	48	668,30	291 -
Porosité 8 µm						
003428	Inserts individuels avec plaque 6 puits	Translucide	PC	48	374,45	174 -
003422	Inserts individuels avec plaque 24 puits	Translucide	PC	48	668,30	291 -
003464	Inserts individuels avec plaque 24 puits	Transparente	PET	48	689,45	291 -

PLAQUES ET MICROPLAQUES MULTI-PUITS TRANSPARENTES NUNC™

Thermo SCIENTIFIC nunc

- Stérilisées aux rayons gamma
- En polystyrène
- Traitées Nunclon Delta (TC)
- Traitées Nunclon VITA : pour culture de cellules dites exigeantes telles que cellules souches embryonnaires et pluripotentes humaines
- Plaques Minitray avec couvercle : dimension L x l 84 x 59 mm, surface de culture par puits 0,013 cm²
- Plaques Edge 2.0 : limite l'évaporation ; taux d'évaporation < 2 % sur l'ensemble des 96 puits après 4 jours d'incubation
- 4 rainures situées sur le périmètre (chacune remplie de liquide stérile de solution d'agarose à 0,5 %), agissent comme des barrières à l'évaporation des puits
- Format SBS



Réf.	Nombre de puits	Type de fond	Spécificité	Traitement	Unités/sachet	Unités/carton	CHF/carton	CHF PROMO
056891	96	Plat	Couvercle, Edge 2.0	TC	1	50	347,10	68 -
056892	96	Plat	Couvercle, Edge 2.0	TC	10	160	653,90	197 -

CULTURE CELLULAIRE

MICROPLAQUES FOND TRANSPARENT NUNC™

- Traitées culture
- Stériles
- Fond avec lamelle en verre n° 1,5, faible autofluorescence
- Structure supérieure en polystyrène
- Pour les plaques en verre CC2, traitement de même effet biologique que les plaques traitées à la Poly-L-Lysine, à utiliser pour les cellules difficiles telles que les cancéreuses, neuronales, transfectées ou primaires
- Compatibles avec les robot



Réf.	Nombre de puits	Type de fond	Coloris	Spécificité	Unités/ sachet	Unités/ carton	CHF/ carton	CHF PROMO
Fond PS								
056008	96	Plat - Transparent	Blanc	-	10	30	824,20	299 -
056010	96	Plat - Transparent	Noir	-	10	30	855,40	299 -

TUBES À CENTRIFUGER 15 ET 50 ML NUNC™



	15	50		
Volume (ml)	15	50		
Ø ext. (mm)	17	30		
Hauteur (mm)	120	115		
Matière	Polypropylène	Polypropylène		
Stérile	Oui	Oui		
Autoclavable	Non	Non		
Vitesse max de centrifugation (g)	10500	17000		
Jupe	Non	Non		
Graduation	Oui	Oui		
Zone de marquage	Oui	Oui		
Coloris	Translucide	Translucide		
Spécificités	Exempt de DNases et RNases et d'endotoxines; non cytotoxique; USP classe VI	Exempt de DNases et RNases et d'endotoxines; non cytotoxique; USP classe VI; portoir en plastique recyclable	Exempt de DNases et RNases et d'endotoxines; non cytotoxique; USP classe VI	Exempt de DNases et RNases et d'endotoxines; non cytotoxique; USP classe VI; portoir en plastique recyclable
Unités/carton	10 sachets de 50 tubes	20 portoirs de 25 tubes	20 sachets de 25 tubes	12 portoirs de 25 tubes
Réf.	056770	056771	056772	056773
CHF/carton	483,60	518,20	483,60	335,40
CHF PROMO	77 -	86 -	78 -	55 -



BOÎTE DE PETRI FOND VERRE NUNC™

- Boîte de Petri 35 mm avec fond verre diamètre 12 ou 27 mm
- Lamelle en verre borosilicaté de 0,16 à 0,19 mm
- Volume de travail 3 ml

Applications

- + Microscopie en fluorescence, en contraste de phase
- + Hybridation in situ par fluorescence (FISH)

Réf.	Ø ext x H ext. (mm)	Spécificité	Traitement	Unités/ sachet	Unités/ carton	CHF/ carton	CHF PROMO
056848	39,4 x 10,9	Fond verre Ø 12 mm	TC	1	20	531,70	159 -
056849	39,4 x 10,9	Fond verre Ø 27 mm	TC	1	20	587,60	290 -



BIOLOGIE MOLECULAIRE



HOMOGENISEUR À BILLES OMNI BEAD RUPTOR 24

Homogénéiseur programmable pour broyage, lyse et homogénéisation d'échantillons.

- Pour 24 tubes 2 ml
- Jusqu'à 99 programmes mémorisables de 10 cycles maximum chacun
- Ecran tactile
- Fourni avec un couvercle de sécurité verrouillable



Réf.	Désignation	CHF	CHF PROMO
078257	Homogénéiseur à billes	12233	5890 -

Accessoire

Module de refroidissement pour Omni Bead Ruptor Elite 24, à utiliser avec un fluide cryogénique (azote liquide) ou de la glace carbonique.

Réf.	Désignation	CHF	CHF PROMO
078122B	Module de refroidissement	11009,70	6588 -

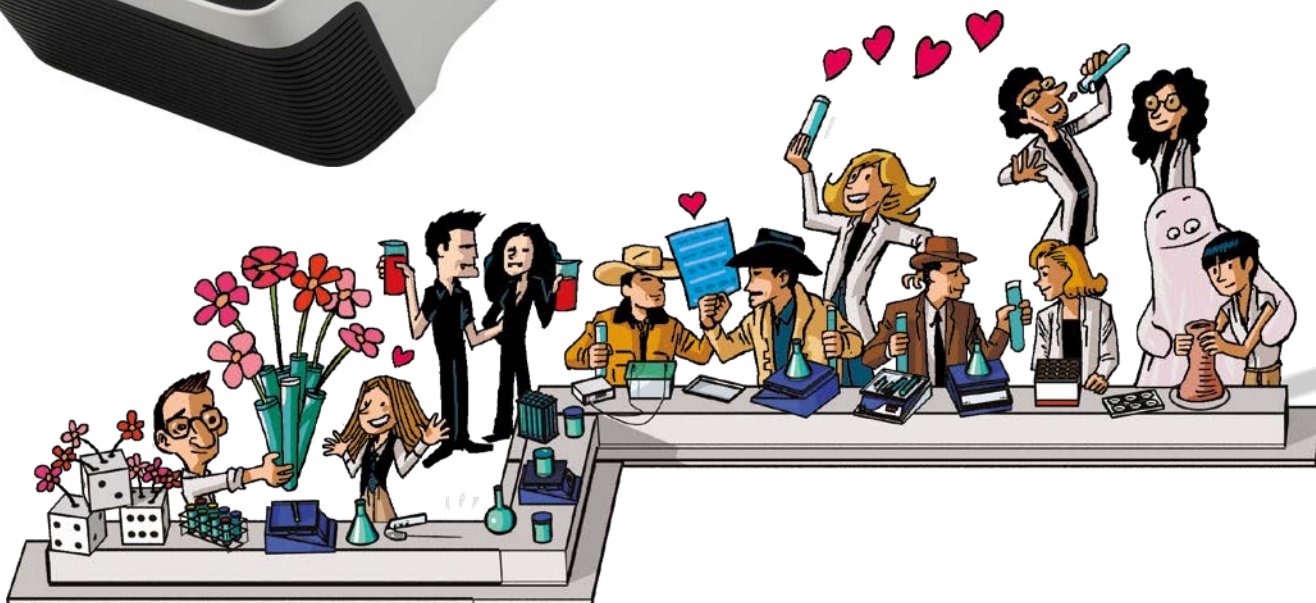
Vol. tube (ml)	Bille	Ø billes (mm)	Application	Unités/carton	Réf.	CHF/carton	CHF PROMO
2	Céramique	2,8	Tissus durs, homogénéisation	50	078264	405,60	120 -
2	Céramique	1,4	Tissus souples, homogénéisation	50	078263	405,60	125 -

THERMOCYCLEUR GRADIENT TURBOCYCLER 2



- Bloc gradient 96 puits compatible tubes PCR, barettes, plaques (jupées, non jupées et semi jupées) standards et «low profile»
- Ecran couleur tactile 7" manipulable avec des gants de laboratoire
- Couvercle chauffant

Plage de température du bloc (°C)	4 à 99,9
Plage de gradient (°C)	1 à 24,9
Plage de température du gradient (°C)	30 à 99
Homogénéité du bloc (°C)	± 0,3
Précision de la température du bloc (°C)	± 0,3
Vitesse max. de chauffe (°C/sec)	5,5
Vitesse max. de refroidissement (°C/sec)	3,3
Rampe de température paramétrable (°C/sec)	0,1 à 5,5
Programmes enregistrables	500
Interface	USB, WIFI (optionnel)
Réf.	255200
CHF	8530,60
CHF PROMO	3406 -



THERMOCYCLEUR EPPENDORF MASTERCYCLER X40

2
ANS
GARANTIE

- 9 modèles disponibles de 96 ou 384 puits, avec écran tactile ou écran de contrôle du run en cours sur les modèles connectables
- Version avec écran tactile pour la programmation et le contrôle de 1 à 8 unités connectables
- Version connectable avec écran de contrôle du run en cours. Connectabilité de 2 à 9 unités*
- Disponible avec bloc argent 96 puits pour une vitesse de chauffe ultra rapide 10 °C/s
- 2 choix de bloc 96 ou 384 puits avec couvercle haute pression pour les blocs dédiés à 100 % aux plaques
- Technologie 2D gradient : gradient de température en colonnes et en lignes pour une optimisation simultanée des températures de dénaturation et d'hybridation
- Logiciel intuitif avec autotest et documentation avancée

* La connexion de 3 thermocycleurs ou plus nécessite le branchement à un commutateur réseau (Ethernet switch).

Modèle	X40
Matériau du bloc	Aluminium
Couvercle haute pression	+
Plaque 96 puits	+
Plaque 384 puits	-
Tubes de 0,1/0,2 ml	+
Plage de contrôle de temp. bloc	4-99 °C
Mode de contrôle de temp.	Rapide, intermédiaire, standard, sécurisé
Techno. de chauffage du bloc	6 éléments Peltier
Bloc 2D-Gradient sur	12 colonnes
Plage de gradient (°C)	1 - 30
Plage temp. gradient (°C)	30 - 99
Plage temp. couvercle (°C)	37 - 110
Fermeture couvercle chauffant	Technologie flexlid
Homogénéité du bloc de 20 °C à 72 °C / à 95 °C	≤ +/- 0,2 °C / ≤ +/- 0,3 °C
Précision de la temp. du bloc	≤ +/- 0,15 °C
Vitesse de chauffage	3,3 °C/s
Vitesse de refroidissement	1,5 °C/s
Interfaces	Ethernet, USB
Dim. (L x p x h) (cm)	24,5 x 38,5 x 23
Poids (kg)	7,25
Réf.	041-934744
CHF	7326
CHF PROMO	6000 -



VALIDE JUSQU'AU 30 JUIN



GÉNÉRATEURS CORNING® PS300GP

CORNING



Compacts et empilables

- Possibilité de relier simultanément à 4 appareils
- Voltage et intensité constants
- Recommandé pour alimenter les systèmes d'électrophorèse verticaux ou horizontaux

Modèles	Axygen PS300GP
Puissance max. (W)	90
Voltage (V)	2 à 300, incrément de 1
Intensité (mA)	4 à 500, incrément de 1
Minuteur (h/min)	99,99
Fonction pause	Oui
Réf.	936303
CHF	828,10
CHF PROMO	328 -

DNTP : SET & MIX

Mix ou Set	Concentration	Nb de flacons x vol. des flacons	Référence	Unités/boîte	CHF	CHF PROMO
Mix de dNTP	10 mM	1 x 1000 µl	135609	5	502,20	301 -
	25 mM	1 x 1000 µl	035549	1	176,30	106 -
	25 mM	1 x 1000 µl	135608	5	781,70	472 -



BIOLOGIE MOLECULAIRE



DNA-EXITUS PLUS, DNA-EXITUS PLUS IF, RNASE-EXITUS PLUS

Gamme Exitus pour la décontamination des paillasse et du matériel avant manipulation en biologie moléculaire.

- DNA Exitus pour l'élimination des acides nucléiques (ADN et ARN) des surfaces et du matériel (pipettes, hotte PCR, microtube...)
- RNase Exitus plus pour l'élimination des RNases des surfaces et du matériel (pipettes, hotte PCR, microtube...)
- Contient un colorant pour visualiser les surfaces traitées, version IF sans colorant
- Les deux solutions peuvent être utilisées de façon séquentielle pour éliminer à la fois ADN, ARN et RNases (ADN exitus puis RNase Exitus)



Solutions non corrosives,
non toxiques et sans danger
pour l'environnement



RNase-ExitusPlus - 500 ml

33 -

Réf. 049912

85.30

DNA-ExitusPlus - 500 ml

35 -

Réf. 049920

85

DNA-ExitusPlus - 100 ml

16 -

Réf. 049918

47.45

HOT DISCO TAQ ADN POLYMÉRISE

Hot Disco Taq master mix 2X, prêt à l'emploi

- Pour détection de cibles même en faible quantité, le screening, le multiplexage, la PCR directe sur colonies, et les applications de qPCR
- Inactivée à température ambiante, activation à 95 °C pendant 15 min
- Master mix prêt à l'emploi, ajout de la matrice, des amorces et de l'eau uniquement

Réf.	Nombre de réactions de 50 µl	Nombre de réactions de 20 µl	CHF	CHF PROMO
257683	100	250	70,05	53 -



TAQ POLYMERASE, KITS ET MASTER MIXES CLEARLINE

HOT DISCO TAQ ADN POLYMERASE

ClearLine



Hot Disco Taq master mix 2X, prêt à l'emploi

- Pour détection de cibles même en faible quantité, le screening, le multiplexage, la PCR directe sur colonies, et les applications de qPCR
- Inactivée à température ambiante, activation à 95 °C pendant 15 min
- Haute spécificité et sensibilité pour un rendement élevé
- Incorporation possible de dUTP
- Master mix prêt à l'emploi, ajout de la matrice, des amorces et de l'eau uniquement
- Le master mix 2X contient la Hot Disco Taq ADN polymérase, les dNTPs, le 1,5 mM de MgCl₂ en concentration finale et le tampon 1 (KCl)/(NH₄)₂ SO₄ Tris)

Réf.	Nombre de réactions de 50 µl	Nombre de réactions de 20 µl	CHF	CHF PROMO
257683	100	250	70,05	53 -

DISCO TAQ ADN POLYMERASE

ClearLine



Disco taq 5 U/µl, avec tampon ammonium 10X et MgCl₂

- Rendement élevé et amplification fiable pour applications de routines, screening ou criblage à haut débit
- Amplification jusqu'à 5 kb, compatible avec le TA-cloning et l'incorporation de dUTP
- Activité exonucléase 5' -> 3' et absence d'activité exonucléase 3' -> 5'
- Disco taq polymérase 5 U/µl, avec tampon ammonium 10X et MgCl₂ 25 mM final
- A compléter avec les dNTPs, la matrice, les amorces et l'eau

Désignation	Nbr de réactions de 50 µl	Réf.	CHF	CHF PROMO
Disco taq 5 U/µl	500	257548	79,70	60 -

Echantillon disponible, nous contacter



BIOLOGIE MOLECULAIRE

RÉACTIFS POUR PCR MULTIPLEX

HI-FI POP ADN POLYMÉRASE

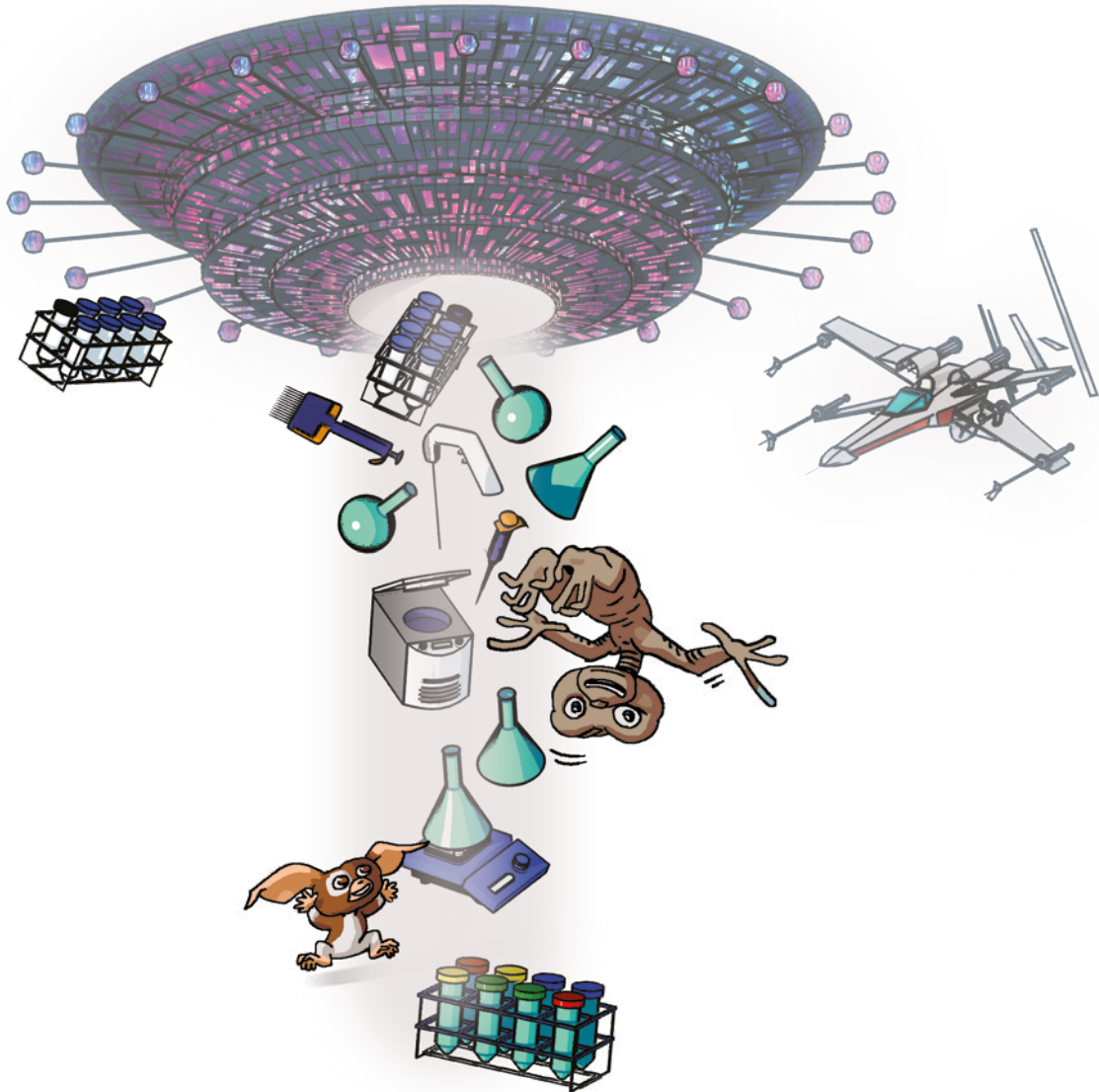
- Pour les applications nécessitant une très haute fidélité tels que le clonage, le séquençage, l'analyse de SNP et la mutagenèse
- Fidélité 60 fois supérieure à celle d'une Taq polymérase classique
- Amplification de séquences d'ADN longues et riches en GC
- Les matrices complexes (très riches en GC, structures secondaires complexes, séquences très longues...), peuvent nécessiter l'ajout d'enhancer bêtaïne 5M (en option)
- Vitesse d'élongation élevée : 10 sec/kb
- Activité exonucléase 3' → 5'

Hi-fi Pop DNA polymerase master mix 2X, prêt à l'emploi

- Master mix prêt à l'emploi, ajout de la matrice, des amorces et de l'eau uniquement
- Amplification jusqu'à 11 kb d'ADNg
- Le tampon 2X contient la Hi-fi Taq ADN polymérase, les dNTPs, le tampon Hi-fi et 3 mM de MgCl₂ pour une concentration finale de 1,5 mM

Désignation	Nbr de réactions de 50 µl	Nbr de réactions de 20 µl	Réf.	CHF	CHF PROMO
Hi-fi pop ADN polymérase master mix 2X	500	1250	257656	624	555 -

ClearLine



COLORANT EMERALDYE CLEARLINE®

Sensibilité élevée pour les petits fragments, bruit de fond atténué, colorant à ajouter lors de la préparation du gel ou suite à la migration, 4 - 6 µl pour 100 ml d'agarose.

- Pour le marquage d'acides nucléiques
- Alternative non carcinogène au bromure d'éthidium
- Solution de stockage sans DMSO
- Longueur d'onde d'excitation principale 490 nm / secondaire 290 nm
- Longueur d'onde d'émission 530 nm

Réf.	Désignation	CHF	CHF PROMO
755110CL	EmeraldDye 1 ml	111	73 -



ClearLine®

Notre
Sélection

PLAQUES PCR 96 PUIITS B-FRAME À CADRE RIGIDE EN BIOCOMPOSITE



- Plaque de qualité supérieure pour toutes les applications de PCR et qPCR
- Puits en polypropylène de grade médical vierge à paroi ultrafine pour un transfert optimal de température
- Rigidité des plaques prévenant les déformations par la température et les risques d'évaporation par perte d'étanchéité avec le film
- Idéal pour manipulation à l'aide de robot
- Plaques plus légères, réduction de 10 % de l'empreinte carbone due au transport



Cadre rigide composé à 46-50 %* de biomasse végétale exploitée de façon durable

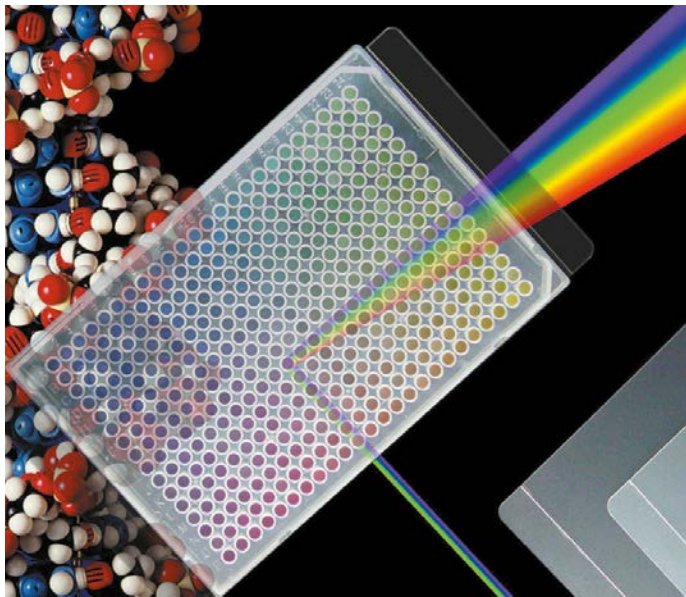
* Selon le modèle de plaque

Type de plaque	Plaque 96 puits jupée, low profile	Plaque 96 puits semi-jupée, low profile, style Roche	Plaque 96 puits semi-jupée, standard profile, style universel	Plaque 96 puits semi-jupée, standard profile, style ABI
Unités/carton	50	50	50	50
Naturel	421118	-	421121	421123
CHF/carton	343,20	-	343,20	343,20
CHF PROMO	172 -	-	172 -	172 -
Blanc	421119	421120	421122	421124
CHF/carton	343,20	343,20	343,20	343,20
CHF PROMO	172 -	172 -	172 -	172 -

BIOLOGIE MOLÉCULAIRE

FILMS ADHÉSIFS THERMALSEAL® RT2™ ET RT2RR™ CLEARLINE®

ClearLine



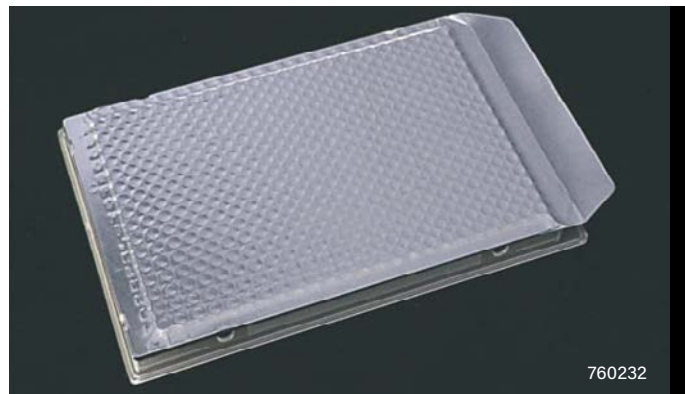
- Application : qPCR
- Avec deux languettes détachables
- Optiquement clairs, faible autofluorescence
- Films de qualité optique supérieure avec une excellente adhésion

Réf.	Désignation	Dimensions (mm)	Unités/carton	CHF	CHF PROMO
760208	Film ThermalSeal® RT2™ ClearLine® pour plaque jupée ou demi-jupée	121,9 x 79,4	100	630,50	119 -



FILMS ALUMASEAL 96® ET ALUMASEAL 384® CLEARLINE®

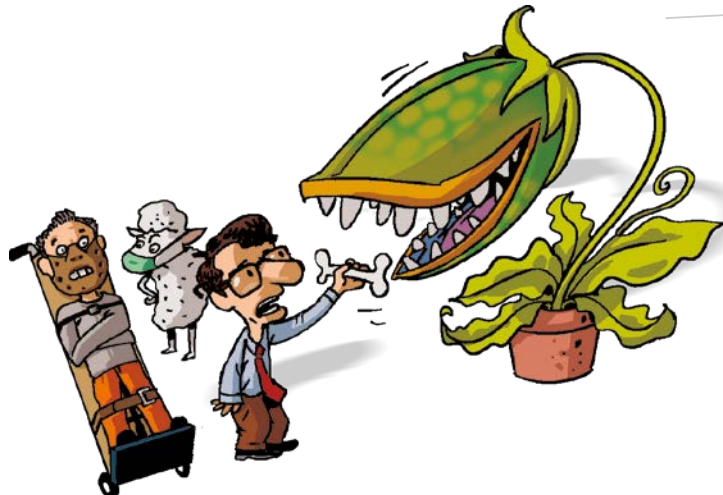
ClearLine



- En aluminium
- Température d'utilisation : - 80 °C à +120 °C
- Avec une languette
- Perçables
- Opaques
- Etanchéité renforcée pour plaques 96 puits

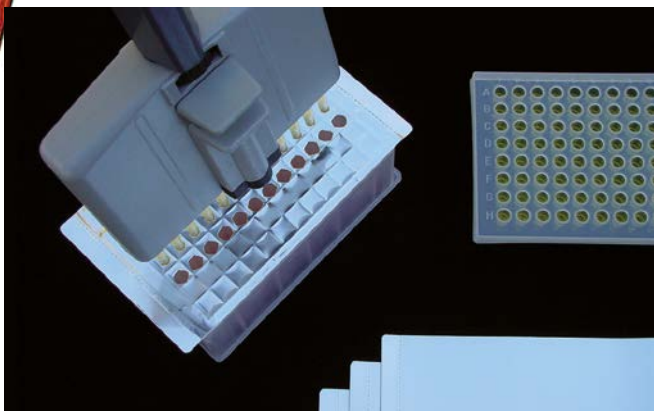
Réf.	Désignation	Dimensions (mm)	Unités/carton	CHF/carton	CHF PROMO
760231	Film AlumaSeal 96® ClearLine® pour plaque 96 non jupée	117,5 x 77,8	100	149,65	60 -

PCR, stockage à long terme



BIOLOGIE MOLECULAIRE

FILM ALUMASEAL® II™ CLEARLINE®



- Applications : PCR, stockage à long terme
- En aluminium de 38,1 µm
- Température d'utilisation : -80 °C à +120 °C
- Universel
- Dimensions sans languette : 125,4 x 82,6 mm
- Avec deux languettes détachables (sauf film en rouleau)
- Bonne résistance chimique
- Percable, opaque
- Ne se replie pas sur lui-même
- Applicateur réutilisable et autoclavable pour scellage de plaque sans collerette

Réf.	Désignation	CHF	CHF PROMO
760212	Film AlumaSeal® II™ ClearLine® x 100	275,60	84 -

FILMS EXTREME™ SEAL CLEARLINE®



- Application : PCR
- En polyester de 50,8 µm
- Température d'utilisation : -20 °C à 120 °C
- Avec deux languettes détachables
- Transparents
- Adhésif fort pour minimiser l'évaporation
- Ne laissent pas de résidus

Réf.	Désignation	Dim. (mm)	Unités/carton	CHF	CHF PROMO
765267	Film eXTreme™ Seal ClearLine® pour plaque non jupée	118,1 x 78,3	100	126,90	58 -

FILMS THERMALSEAL® RTS™ CLEARLINE®



- Applications : qPCR, stockage à long terme, cristallographie et HPLC
- En polyofilm de 50,8 µm
- Température d'utilisation : -80 °C à +105 °C
- Pour tous types de plaques
- Dimensions sans languette : 116,2 x 78,3 mm
- Avec deux languettes détachables (sauf film en rouleau)
- Optiquement clair, faible autofluorescence
- Bonne résistance chimique
- La colle silicone est libérée uniquement lorsqu'une pression est appliquée pour une adhésion irréprochable sans interférence avec l'échantillon

Réf.	Désignation	Unités/carton	CHF	CHF PROMO
765246	Film ThermalSeal® RTS™ ClearLine®	100	462,80	185 -



BIOLOGIE MOLÉCULAIRE

PLAQUES PCR BI-COMPOSANT SOLIDFRAME CLEARLINE®

ClearLine



Notre Sélection



- Plaques de qualité supérieure pour toutes les applications de PCR et qPCR
- Cadre rigide en polycarbonate
- Rigidité des plaques prévenant les déformations par la température et les risques d'évaporation par perte d'étanchéité avec le film
- Idéales pour la manipulation par robot
- Puits en polypropylène de grade médical vierge à paroi ultra fine pour un transfert optimal de température
- Modèle puits blancs haute sensibilité pour une meilleure détection des cibles peu abondantes

Plaques 96 puits

Couleur du cadre	Couleur du puit	Jupe	Style	Réf.	CHF les 50	CHF les 50 PROMO
Profile standard (0,2 ml)						
Naturel	Naturel	Demi-jupée	ABI	257301	245,70	186 -
Naturel	Blanc	Demi-jupée	ABI	257302	245,70	186 -
Naturel	Naturel	Demi-jupée	Universel	257298	245,70	186 -
Naturel	Blanc	Demi-jupée	Universel	257299	245,70	186 -
Naturel	Blanc haute sensibilité	Demi-jupée	Universel	257300	267,80	195 -
Low profile (0,1 ml)						
Blanc	Blanc	Demi-jupée	Roche	257311	245,70	186 -
Blanc	Blanc haute sensibilité	Demi-jupée	Roche	257312	267,80	195 -
Naturel	Naturel	Demi-jupée	Roche	257296	245,70	186 -
Naturel	Blanc	Demi-jupée	Roche	257297	245,70	186 -
Blanc	Naturel	Jupée	Standard	257308	245,70	186 -
Blanc	Blanc	Jupée	Standard	257309	245,70	186 -
Blanc	Blanc haute sensibilité	Jupée	Standard	257310	267,80	195 -
Noir	Naturel	Jupée	Standard	257303	245,70	186 -
Noir	Blanc	Jupée	Standard	257304	245,70	186 -
Noir	Blanc haute sensibilité	Jupée	Standard	257305	267,80	195 -

Plaques 384 puits

Couleur du cadre	Couleur du puit	Jupe	Réf.	CHF les 50	CHF les 50 PROMO
Noir	Naturel	Jupée	257306	267,80	202 -
Noir	Blanc	Jupée	257307	267,80	202 -
Blanc	Blanc	Jupée	257313	267,80	202 -



FILMS ADHÉSIFS NUNC POUR QPCR ET PCR



- En polyoléfine
- Films adhésifs transparents
- Température d'utilisation : -70 °C à +100 °C
- Non stériles

Réf.	Application	Perçable	Unités/ carton	CHF	CHF PROMO
056107	PCR	Non	100	222,45	129 -

FILMS ALUMINIUM NUNC



- Films adhésifs en aluminium
- Perçables
- Non stériles

Réf.	Désignation	Température d'utilisation	Unités/ carton	CHF	CHF PROMO
056320	Film adhésif pour plaque 96 puits	-80 °C à +150 °C	100	141,20	74 -
056321	Film adhésif pour plaque 384 puits	-80 °C à +150 °C	100	180,55	96 -
056112	Film adhésif universel	-80 °C à +120 °C	100	312	141 -

PLAQUES PCR ARMADILLO 96 PUITS SÉCABLES EN BARRETTE DE 8 PUITS



- Plaque haute performance pour PCR et qPCR sécable en barrettes de 8 tubes ou en blocs de barrettes
- Plaque rigide compatible avec l'utilisation d'automate
- Conçue pour les applications nécessitant l'utilisation d'automate pour des préparations en haut débit (distribution des réactifs, scellage, lyophilisation) puis une utilisation en aval bas débit format barrette
- Plaque stockable 3 mois à -80 °C
- Disponible au format standard et low profile, cadre naturel, bleu ou vert, puits blancs ou naturels

Format	Coloris du cadre	Coloris des puits	Compa- tibilité	Réf.	Unités/ carton	CHF	CHF PROMO
Low profile (Volume de travail 0,1 ml, volume total 0,2 ml)	Naturel	Naturel	Voir sur Dutscher.com	117288	25	237,50	173 -
		Blanc		117289	150	1287,50	934 -
	Bleu	Naturel		117290	25	262,10	192 -
		Blanc		117291	150	1408,70	1022 -
	Vert	Naturel		117292	25	237,50	173 -
		Blanc		117293	25	262,10	192 -
Format standard (Volume de travail 0,2 ml, volume total 0,3 ml)	Naturel	Naturel		117294	25	237,50	173 -
		Blanc		117295	25	262,10	192 -
	Bleu	Naturel		-	-	-	-
		Blanc		117297	150	1300,50	943 -
	Vert	Naturel		117298	25	267	195 -
		Naturel		117299	25	240,75	175 -
			117300	25	240,75	175 -	

SPECTROPHOTOMETRE MICROVOLUME NANOREADY TOUCH

- Pour la mesure de concentration d'acides nucléiques, de protéines, de cultures bactériennes (FC-2100, FC-3100)...
- Dosage en microvolumes (volume minimum 0,5 µl) et également en cuvette pour les modèles FC
- Le module de la cuvette des modèles FC est thermostaté à 37 °C et possède une fonction d'agitation (10 à 900 rpm)
- Gamme continue de longueurs d'onde (modèles FC-3100 et F-3100) ou 5 longueurs d'onde fixes (modèles FC-2100 et F-2100)
- Contrôle intuitif via un écran tactile 7" avec système d'exploitation Android
- Mesure rapide en seulement 5 secondes et affichage des résultats en temps réel
- Stockage des données dans un historique avec possibilité d'exportation vers PC (USB/Wi-Fi)
- Dispositif compact, facilement transportable
- Gamme de longueurs d'onde pour les modèles F-3100 et FC-3100 : 185-910 nm (UV-Visible)
- Longueurs d'onde fixes pour les modèles FC-2100 et F-2100 : 230,260,280,350 et 600 nm
- Gamme photométrique microvolume : 0,04-550 A (équivalent 10 mm)
- Intervalle de concentration microvolume : ADNdb [2-27500 ng/µl], BSA [0,06-820 mg/ml], IgG [0,03-400 mg/ml]
- Gamme photométrique cuvette (FC-2100, FC-3100) : 0-1.5 A
- Limite de concentration en cuvette : dsDNA 0,2 ng/µL ; BSA 06 mg/ml
- Stockage interne : 32 GB
- Poids net : 2,3 kg

Réf.	Désignation	CHF	CHF PROMO
865077	Spectrophotomètre Nanoready Touch FC-2100 microvolume + cuvette, 5 longueurs d'onde	9362,60	3743 -
865078	Spectrophotomètre Nanoready Touch F-2100 microvolume, 5 longueurs d'onde	7800	3303 -
865079	Spectrophotomètre Nanoready Touch FC-3100 microvolume + cuvette, UV-visible	11635	4954 -
865080	Spectrophotomètre Nanoready Touch F-3100 microvolume, UV-visible	10725	4514 -



PRODUITS DIVERS

PRODUITS DIVERS POUR PCR ET QPCR (DNTPS, TAMPONS, EAU,...)

ClearLine

Désoxyribonucléotides (dNTPs)

Réf.	Désignation	Concentration	Conditionnement	CHF	CHF PROMO
Désoxyribonucléotides					
257744	Mix de dNTPs, solutions de dATP, dCTP, dGTP et dTTP, 10 mM de chaque	40 mM	2 tubes de 0,5 ml	57,05	44 -



PRODUITS DIVERS POUR BIOLOGIE MOLECULAIRE

PanReac
AppliChem
IIV Reagents

Eau de Biologie Moléculaire

Réf.	Désignation	Conditionnement	CHF	CHF PROMO
348644	Eau grade biologie moléculaire AppliChem	500 ml	28,35	9,30 -

TAMPON DE CHARGE

ClearLine

- Prêt à l'emploi
- Pour ADN et ARN sur gel de polyacrylamide ou d'agarose

Réf.	Désignation	Colorant pour suivi de la migration	Position du colorant par rapport aux échantillons (gel d'agarose 1%)	Concentration	Conditionnement	CHF	CHF PROMO
257751	Tampon de charge bleu	Bleu de bromophénol	300 - 500 pb	5X	5 tubes de 1 ml	38,60	27 -

COLORANT EMERALDYE CLEARLINE®

- Pour le marquage d'acides nucléiques
- Alternative non carcinogène au bromure d'éthidium
- Longueur d'onde d'excitation principale 490 nm / secondaire 290 nm
- Longueur d'onde d'émission 530 nm

Réf.	Désignation	CHF	CHF PROMO
755110CL	EmeraldDye 1 ml	111	73 -



ClearLine

COLONNES HISTRAP™ : PURIFICATION DES PROTÉINES DE FUSION POLY HIS

HisTrap HP (Haute Performance) : recommandées pour purifier les protéines poly-histidine après filtration de l'échantillon. Granulométrie de 34 µm.

HisTrap FF Crude : utiles pour capturer les protéines poly-histidine sans filtration préalable de l'échantillon.

HisTrap FF (Fast Flow) : recommandées pour purifier les protéines polyhistidine à partir de grand volume d'échantillon filtré. Granulométrie de 90 µm.

Réf.	Désignation	Matrice	Format	Cdt	CHF	CHF PROMO
17-5248-01	HisTrap HP	Ni Sepharose HP	Colonne de 5 ml	1 colonne	266,50	266 -
17-5248-02	HisTrap HP	Ni Sepharose HP	Colonne de 5 ml	5 colonnes	1023,10	1022 -
17-5247-01	HisTrap HP	Ni Sepharose HP	Colonne de 1 ml	5 colonnes	299	299 -
29-0486-31	HisTrap FF CRUDE	Ni Sepharose 6 FF	Colonne de 1 ml	1 colonne	70,20	70 -
17-5255-01	HisTrap FF	Ni Sepharose 6 FF	Colonne de 5 ml	5 colonnes	832	832 -
17-5319-01	HisTrap FF	Ni Sepharose 6 FF	Colonne de 1 ml	5 colonnes	239,20	239 -
11-0004-58	HisTrap FF CRUDE	Ni Sepharose 6 FF	Colonne de 1 ml	5 colonnes	263,90	264 -
29-0510-21	HisTrap HP	Ni Sepharose HP	Colonne de 1 ml	1 colonne	79,30	79 -
17-5286-01	HisTrap FF CRUDE	Ni Sepharose 6 FF	Colonne de 5 ml	5 colonnes	908,70	907 -

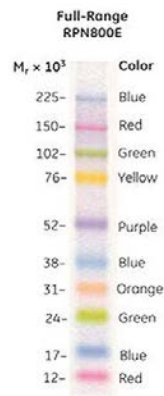


BIOLOGIE MOLECULAIRE

MARQUEURS RAINBOW

- 10 protéines séparées de 6 couleurs différentes (12 KDa à 225 KDa)
- 250 µl : équivalent à l'utilisation pour 50 mini gels
- Transférable sur membranes

Réf.	Désignation	CHF	CHF PROMO
RPN800E	Marqueurs de poids moléculaire Rainbow - full range	357,50	315 -



AMERSHAM ECL SELECT™, ECL PRIME, ECL START™



Amersham ECL Select™

Réf.	Désignation	CHF	CHF PROMO
RPN2235	ECL Select western blotting réactif pour 1000 cm ² de membrane3	488,80	426 -

Amersham ECL Prime™

Réf.	Désignation	CHF	CHF PROMO
RPN2232	ECL Prime western blotting réactif pour 1000 cm ² de membrane1	396,50	345 -
RPN2236	ECL Prime western blotting réactif pour 3000 cm ² de membrane2	832	724 -

1 contient 2 flacons de 50 ml 2 contient 2 flacons de 150 ml

Amersham ECL Start™

Réf.	Désignation	CHF	CHF PROMO
RPN3243	ECL Start pour western blot 200 ml	178,10	155 -
RPN3244	ECL Start pour western blot 400 ml x 2	284,70	248 -

AMERSHAM HYPERFILM™ ECL



Pour la détection du signal chimiluminescent des blots d'acides nucléiques et de protéines.

- Détection rapide des signaux chimiluminescents provenant des blot d'acides nucléiques et de protéines
- Base claire offrant un contraste important pour une lecture aisée des images
- Sensible aux systèmes de chimiluminescence à lumière bleue et verte

Dim. feuilles	Réf.	Feuilles/carton	CHF	CHF PROMO
18 x 24 cm	28-9068-36	50	369,20	293 -
18 x 24 cm	28-9068-37	100	603,20	485 -



MICROBIOLOGIE



CUVES DE SPECTROPHOTOMÉTRIE

- Trajet optique de 10 mm
- En PS ou en PMMA
- Les 1000 cuves sont livrées en 10 cartons de 100 cuves du même numéro de moule.

Réf.	Désignation	Matériau	Volume min. (ml)	Volume max. (ml)	Dimensions fenêtre (mm)	Longueurs d'onde	CHF les 10 x 100	CHF PROMO
090283	Cuve Macro	PS	2,5	4,5	10 x 35	Sup 340 nm	136,40	79 -
090284	Cuve Semi-micro	PS	1,5	3	4,5 x 23	Sup 340 nm	200,35	98 -
090286	Cuve Macro	PMMA	2,5	4,5	10 x 35	Sup 300 nm	312	113 -
090287	Cuve Semi-micro	PMMA	1,5	3	4,5 x 23	Sup 300 nm	344,50	121 -



THERMOMÈTRES POUR RÉFRIGÉRATEUR

- Facile à positionner sur toute surface plane ou à fixer
- Triple affichage : Min / Max et la température
- Alarme programmable par pas de 1°C

Plage de température	-50 à +70 °C
Résolution	0,1 °C
Précision	± 1 °C
Sonde	Sonde PTFE nue
Longueur câble (m)	3
Réf.	999691
CHF	151,95
CHF PROMO	65 -

Traceable



PH-MÈTRE DE PAILLASSE

- Mesure précise
- Interface intuitive
- Ecran tactile
- Paramètres protégés contre modifications indésirables grâce à 2 nouveaux de gestion (administrateur / utilisateur)
- Transfert automatique des données sur PC ou imprimante
- Nouveau support d'électrode EasyPlace™ livré en standard

		SevenDirect SD20
Plage de mesure	pH	-20 à 200
	mV	-2000,0 à 2000,0
	Température	-30,0 à 130,0 °C
Précision	pH	± 0,2
	mV	± 0,1 (-500,0 à 500 mV) ± 0,2 (gamme restante)
	Température	± 0,1 (0 à 100 °C)
Calibration pH	Méthode	Linéaire ou segmenté
	Nombre de points	De 1 à 5

Réf.	Kit	Composition du kit	CHF	CHF PROMO
031726	SD20 Kit	SD20 Basic + électrode Inlab Expert Pro-ISM et solution tampon en sachet (2 de pH 4,01 / 7 et 9,21)	1787,50	905 -



METTLER TOLEDO

ELECTRODES

Mesure du pH sans maintenance

- Type d'électrode : pH combinée

InLab	Expert	Expert Pro
Plage de pH	0 à 14	0 à 14
Plage de température	0 à 100 °C	0 à 100 °C
Sonde de température	-	CTN 30 kΩ
Type de verre de la membrane	U	U
Résistance de la membrane (25 °C)	< 250 MΩ	< 250 MΩ
Type de jonction	Ouverte	Double jonction ouverte
Electrolyte de Réf.	Polymère XEROLYT	Polymère Xerolit*
Câble de connexion	S7	BNC / RCA
Matériau de la tige	PEEK	
Longueur de la tige (mm)	120	
Diamètre de la tige (mm)	12	
Réf.	031047	031097
CHF	254,15	409,50
CHF PROMO	141 -	227 -

** Disponible en version non ISM.

METTLER TOLEDO



ANALYSE MICROBIOLOGIE

PH MÈTRE DE PAILLASSE SEVENDIRECT SD20 METTLER TOLEDO

- Mesure précise
- Simple d'utilisation
- Interface intuitive
- Ecran tactile
- Conforme GPL
- Paramètres protégés contre modifications indésirables grâce à 2 niveaux de gestion (administrateur / utilisateur)
- Transfert automatique des données sur PC ou imprimante
- Réglage des données d'étalonnage protégés par niveaux de management
- Compartiment des connecteurs fermé
- Nouveau support d'électrode EasyPlace™ livré en standard



Réf.	Kit	Composition du kit	CHF	CHF PROMO
031733	SD20 Stirrer kit	SD20 Basic + électrode Inlab Expert Pro-ISM et solution tampon en sachet (2 de pH 4,01 / 7 et 9,21) et agitateur magnétique EasyMix	2112,50	1068 -
031727	SD20 KA Kit	SD20 Basic + électrode Inlab Routine Pro-ISM et solution tampon en sachet (2 de pH 4,01 / 7 et 9,21)	1904,50	963 -
031728	SD20 Organic Kit	SD20 Basic + électrode Inlab Science Pro-ISM et solution tampon en sachet (2 de pH 4,01 / 7 et 9,21)	2067	1046 -
031729	SD20 Pure H2O Kit	SD20 Basic + électrode Inlab Pure Pro-ISM et solution tampon en sachet (2 de pH 4,01 / 7 et 9,21)	2080	1052 -
031730	SD20 Solids Kit	SD20 Basic + électrode Inlab Solids Pro-ISM et solution tampon en sachet (2 de pH 4,01 / 7 et 9,21)	2008,50	1017 -
031731	SD20 Viscous Kit	SD20 Basic + électrode Inlab Viscous Pro-ISM et solution tampon en sachet (2 de pH 4,01 / 7 et 9,21)	2184	1106 -
031732	SD20 Low Vol Kit	SD20 Basic + électrode Inlab Micro Pro-ISM et solution tampon en sachet (2 de pH 4,01 / 7 et 9,21)	2125,50	1075 -

PIPETAGE DISTRIBUTION



DISTRIBUTEUR DE RÉACTIF DISPENSETTE S



- Distributeur adaptable sur tous les flacons de réactif
- Ajustable, rotation de la dispensette sur 360°
- Démontage facile pour le nettoyage
- Autoclavable à 121 °C
- Livré avec adaptateurs, certificat, tube d'aspiration et clé de montage



Capacité nominale (ml)	Adaptateurs fournis pour flacons	Longueur tube d'aspiration (mm)
1, 2, 5, 10	GL 24-25, GL 28/S 28, GL 32-33, GL 18, S40	125-240
25, 50, 100	GL 32-33, GL 38, S 40	170-330

Volume distribué (ml)	Dispensette analogique avec soupape		
	Réf.	CHF	CHF PROMO
0,1 - 1	090094B	649,15	291 -
0,2 - 2	090096B	538,20	291 -
0,5 - 5	068818B	776,10	291 -
1 - 10	090099B	674,70	291 -
2,5 - 25	090106B	768,30	369 -
5 - 50	090558B	907,40	393 -
10 - 100	090109B	1049,10	521 -

POINTES MICROPIPETTES



MICROPIPETTES CLEARLINE®

- Ajustement de la hauteur du système d'éjection
- Verrouillage du volume
- Entièrement autoclavables
- Résistantes aux UV

Micropipettes monocanal

Volume (µl)	Code couleur	Réf.	CHF	CHF PROMO
0,1 - 2	Rouge	257029	300,30	153 -
0,5 - 10	Rouge	257030	300,30	153 -
2 - 20	Jaune	257031	286	105 -
10 - 100	Jaune	257032	289,90	140 -
20 - 200	Jaune	257033	286	105 -
100 - 1000	Bleu	257034	286	105 -
500 - 5000	Blanc	257035	300,30	155 -
1000 - 10000	Blanc	257036	300,30	161 -

Micropipettes multicanaux

Volume (µl)	Code couleur	8 canaux			12 canaux		
		Réf.	CHF	CHF PROMO	Réf.	CHF	CHF PROMO
1 - 10	Rouge	257037	734,50	304 -	257041	809,90	364 -
0,5 - 10	Jaune	257038	734,50	304 -	257042	809,90	364 -
20 - 200	Jaune	257039	734,50	304 -	257043	809,90	364 -
50 - 300	Vert	257040	734,50	228 -	257044	809,90	364 -



PORTOIR UNIVERSEL

- Pour 6 pipettes de toutes marques
- Rotation facile de l'ensemble du portoir en faisant tourner la base du doigt
- 7 coloris vifs et translucides, retrouvez les autres coloris sur notre site web
- Racks colorés, se démontent du support et se nettoient facilement avec de l'eau et du détergent

Rouge Rubis	Transp. Diamant	CHF	CHF PROMO
061795	061796	130,90	95 -



SOCOREX
SWISS

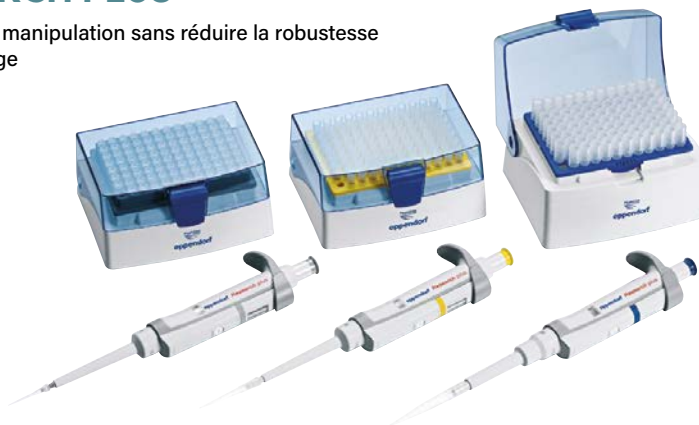


MICROPIPETTES

MICROPIPETTES RESEARCH PLUS

eppendorf

- Pipettes légères, minimisent les forces de manipulation sans réduire la robustesse
- Entièrement autoclavables sans démontage



	ep Research® plus Pack 1	ep Research® plus Pack 2	ep Research® plus Pack 3	ep Research® plus Pack 4
Comprend	1 Research® plus 0,5-10 µl 1 Research® plus 10-100 µl 1 Research® plus 100-1000 µl 3 epTips box (10, 100 et 1000 µl)	1 Research® plus 2 - 20 µl 1 Research® plus 20 - 200 µl 1 Research® plus 100 - 1000 µl 3 epTips box (2 x 200 µl, 1 x 1000 µl)	1 Research® plus 0,1 - 1 ml 1 Research® plus 0,5 - 5 ml 1 Research® plus 1 - 10 ml 1 epTips box 1 ml Sachets pointes 5 ml et 10 ml	1 Research plus 0,1 - 2,5 µl 1 Research plus 0,5 - 10 µl 1 Research plus 2 - 20 µl 1 Research plus 10 - 100 µl 1 Research plus 20 - 200 µl 1 Research plus 100 - 1000 µl 6 epTips box Portoir carrousel pour 6 micropipettes
Réf.	041-933963	041-933964	041-933965	041-934697
CHF	833	833	833	1750
CHF PROMO	666,40 -	666,40 -	666,40 -	1400 -

Research PLUS 4-Pack + Biobased Tips

Comprend	0,1-2,5µl, 2-20 µl jaune, 20-200µl, 100-10µl 4x epDualfilter.T.I.P.S.® BioBased sterile Reloads avec 960 pointes 4x epT.I.P.S.® Box 2.0 (vide)
Réf.	041-413411
CHF	1876
CHF PROMO	1500 -



MICROPIPETTES

POINTES À FILTRE ART



- Toute marque de micropipette a sa pointe ART parfaitement adaptée.
- La pointe Soffit présente une étanchéité renforcée.
- Le filtre hydrophobe empêche toute remontée accidentelle de liquide dans le filtre et dans la pipette.
- Toutes les pointes ART sont stériles, (sauf celles en conditionnement en vrac).
- La pointe ART se décline en version standard, ou "Low retention" à faible rétention pour une meilleure récupération de l'échantillon.

ART 200



ART 1000



En recharge stérile individuelle

Réf.	CHF	CHF PROMO
041522	223,20	86 -
041542	223,20	86 -

POINTES CLEARLINE PLUS ET HYBRIDRACK

- Pointes à filtre et sans filtre en polypropylène
- ClearLine Plus : rack à charnière en plastique recyclable (voir notre programme de recyclage sur Dutscher.com)
- ClearLine HybridRack : rack en carton avec plateau de pointe recyclable (voir notre programme de recyclage sur Dutscher.com)
- 2 choix de surface : standard ou faible rétention (low binding)
- Avec code couleur
- Recharge disponible



Racks ClearLine Plus



Racks Hybridrack

Pointes sans filtre

Vol. (µl)	Description	Coloris plateau	Graduation	Unités/carton	ClearLine Plus								ClearLine Hybridrack			
					Pointes standard				Pointes faible rétention				Pointes faible rétention			
					Non stérile	CHF	CHF PROMO	Stérile	CHF	CHF PROMO	Stérile	CHF	CHF PROMO	Stérile	CHF	CHF PROMO
10	Pointe longue 45 mm	Rouge	2, 5, 10 µl	10 x 96	713275	58,10	30 -	713276	61,75	34 -	713277	69,40	35 -	258361	97	33 -
10	Pointe fine longue 45 mm	Rouge	1, 2, 5, 10 µl	10 x 96	713245	58,10	30 -	713246	61,75	34 -	713247	69,40	35 -	-	-	-
200	Pointe universelle - longueur 51,5	Jaune	10, 50, 100 µl	10 x 96	713248	58,10	30 -	713249	61,75	34 -	713250	69,40	35 -	258362	54,35	33 -
300	Pointe universelle - longueur 59 mm	Vert	10, 50, 100 µl	10 x 96	713251	58,10	30 -	713252	61,75	34 -	713253	69,40	35 -	258363	57,05	33 -
300	Pointe longue 78 mm	Vert	10, 50, 100, 200, 300 µl	8 x 96	258328	58,10	31 -	258329	61,75	35 -	-	-	-	258364	57,70	33 -
1250	Pointe longue 102 mm	Bleu	200, 500, 1000 µl	8 x 96	713254	58,10	31 -	713255	61,75	35 -	-	-	-	258365	74,10	34 -

MICROPIPETTES

Pointes à filtre

Vol. (µl)	Description	Coloris plateau	Graduation	Unités/carton	ClearLine Plus			ClearLine Hybridrack		
					Stérile	CHF	CHF PROMO	Stérile	CHF	CHF PROMO
10	Pointe longue 45 mm	Rouge	2, 5, 10 µl	10 x 96	713278	96	59 -	258355		59 -
10	Pointe fine longue 45 mm	Rouge	1, 2, 5, 10 µl	10 x 96	713260	96	59 -	-	-	-
20	Pointe universelle - longueur 51,5 mm	Jaune	10, 50, 100 µl	10 x 96	713261	96	59 -	258356	96,45	59 -
100	Pointe universelle - longueur 51,5 mm	Jaune	10, 50, 100 µl	10 x 96	713262	96	59 -	258357	88,15	59 -
200	Pointe universelle - longueur 59 mm	Jaune	10, 50, 100 µl	10 x 96	713263	96	59 -	258358	88,15	59 -
200	Pointe polyvalente pour micropipette de 20, 100 ou 200 µl -	Jaune	10, 50, 100, 200, 1000 µl	8 x 96	713264	96	59 -	258367	62,80	59 -
300	Pointe longue 78 mm	Vert	10, 50, 100, 200, 1000 µl	8 x 96	713265	96	59 -	258359	97,10	59 -
1250	Pointe longue 102 mm	Bleu	200, 500, 1000 µl	8 x 96	713266	96	59 -	258360	97,10	59 -



MICROPIPETTES

FINNPIPETTES F1, F2 ET F3

Caractéristiques communes

- Poignée légère, peu de force requise pour la fixation, l'éjection de la pointe et le pipetage
- Système breveté «Super Blow-out» : un volume d'air additionnel est soufflé pour augmenter la précision des microvolumes jusqu'à 50 µl
- Affichage «Ergovision» : chiffre noire sur fond blanc pour améliorer la lisibilité
- Chaque pipette est livrée avec : un certificat de calibration, une clé de démontage/calibrage, un portoir adhésif
- Existents également en volume fixe, retrouvez-les sur notre site

Packs Finnpiettes F1, F2 et F3

	GLP-Kit-1	GLP-Kit-2	GLP-Kit-3	GLP-Kit4
Comprend : Finnpipettes (modèles ci contre) : + Portoir F-Stand + Finntips + réservoirs	1 - 10 µl micro 10 - 100 µl 100 - 1000 µl	0,2 - 2 µl 2 - 20 µl standard 20-200 µl 100 - 1000 µl	10 - 100 µl 100 - 1000 µl 1 - 10 ml	2 - 20 µl standard 20 - 200 µl 100 - 1000 µl
Pack Finnpipette F1	4700850N	4700860N	4700865N	4701060N
CHF	1069,90	1289,60	1088,10	1069,90
CHF PROMO	669 -	806 -	680 -	669 -
Pack Finnpipette F2	4700870	4700880	4700885	4701070
CHF	1012,70	1246,70	1033,50	1012,70
CHF PROMO	633 -	779 -	646 -	633 -

Technologie ClipTip

- Système de pointe verrouillable avec assemblage de collerettes encliquetables et joint complet
- Assure une plus grande sécurité : aucun risque que la pointe ne se desserre ou tombe
- Requiert une très faible force de fixation et d'éjection de la pointe
- Les micropipettes ClipTip s'utilisent uniquement avec les pointes ClipTip

Finnpipette F1-ClipTip

- Légère et ergonomique optimisée avec repose doigt rotatif
- Ajustement du volume verrouillable

Kits F1-ClipTip GLP

Réf.	Désignation	CHF	CHF PROMO
228411N	Kit 1 F1-ClipTip GLP F1-ClipTip : 1-10 µl monocanal, 10-100 µl monocanal, 100-1000 µl monocanal Portoir F-Series ClipTip : 1 rack, 1 rack 200 µl, 1 rack 1000 µl Réservoir 25 ml, réservoir divisé 25 ml, réservoir divisé 100 ml	939,90	584 -
228412N	Kit 2 F1-ClipTip GLP F1-ClipTip : 2-20 µl monocanal, 20-200 µl monocanal, 100-1000 µl monocanal, 30-300 µl 8 canaux Portoir F-Series ClipTip : rack 20 µl, rack 200 µl, rack 1000 µl Réservoir 25 ml, réservoir divisé 25 ml, réservoir divisé 100 ml	1500,20	933 -

F2
variable



F1
multicanaux

F1
variable



MICROPIPETTES



ep.T.I.P.S.[®] BIOBASED

eppendorf

- Améliorez l'empreinte carbone de votre laboratoire et passez à epT.I.P.S.[®]BioBased avec les nouveaux Eppendorf Reload. Ces pointes de pipette sont fabriquées à partir de matières premières recyclées de deuxième génération, obtenues exclusivement à partir de déchets et de résidus de la production d'huile végétale, comme l'huile alimentaire usagée.
- Réduisez considérablement votre quantité de déchets de laboratoire - utilisez des recharges plutôt que des racks jetables
- Faites confiance à la promesse de durabilité - le site de production est certifié par ISCC PLUS (International Sustainability & Carbon Certification) pour la traçabilité tout au long de la chaîne d'approvisionnement.
- Embouts de pipette certifiés par ACT (Accountability, Consistency, and Transparency), l'organisme de validation indépendant pour l'évaluation de la durabilité des produits
- **BioPure:** Sans filtre, stérile et sans pyrogènes, RNases, DNases, ADN et ATP, ni inhibiteurs PCR
- **PCR Clean et Sterile:** Avec filtre, stérile et sans pyrogènes, RNases, DNases, ADN et ATP, ni inhibiteurs PCR
- **SealMax:** Filtre auto-obturant. Un système innovant de filtrage à deux phases permet de retenir en toute sécurité tous les liquides et l'humidité. Stérile et sans pyrogènes, RNases, DNases, ADN et ATP, ni inhibiteurs PCR



Matériau premium, qualité et pureté certifiées :

- Excellente intégrité des échantillons grâce à l'absence de lubrifiants, de plastifiants et de biocides

- Les certificats de pureté spécifiques aux lots, délivrés par un laboratoire indépendant, peuvent être téléchargés sur le site Internet d'Eppendorf.

- Certificats de qualité globaux sur le respect des normes et des exigences générales de qualité Eppendorf

- Disponible en volumes de 10 µL à 1.250 µL, long en recharges pour utilisation avec epT.I.P.S.[®] Box 2.0

- Disponible en tant que epT.I.P.S.[®] BioBased Biopur[®], ep Dualfilter T.I.P.S.[®] BioBased PCR clean and sterile, ep Dualfilter T.I.P.S.[®] SealMax[®] BioBased Biopur[®]

MICROPIPETTES



ep.T.I.P.S.[®] BioBased Reloads

eppendorf

Référence	Désignation	Volume	Unité d'emballage	CHF	CHF PROMO
Tips BioBased - Dualfilter - PCR Clean et Sterile Reloads					
041-033363	ep Dualfilter T.I.P.S. [®] Reloads, BioBased, PCR clean et Sterile, M, 40 mm, gris moyen	0,1 à 10 µL	10 trays de 96 pointes (960 pointes)	211	158 -
041-033364	ep Dualfilter T.I.P.S. [®] Reloads, BioBased, PCR clean et Sterile, L, 46 mm, gris clair	0,5 à 20 µL	10 trays de 96 pointes (960 pointes)	203	152 -
041-033365	ep Dualfilter T.I.P.S. [®] Reloads, BioBased, PCR clean et Sterile, 53 mm, jaune	2 à 20 µL	10 trays de 96 pointes (960 pointes)	203	152,50 -
041-033366	ep Dualfilter T.I.P.S. [®] Reloads, BioBased, PCR clean et Sterile, 53 mm, jaune	2 à 100 µL	10 trays de 96 pointes (960 pointes)	203	152,50 -
041-033367	ep Dualfilter T.I.P.S. [®] Reloads, BioBased, PCR clean et Sterile, 55 mm, jaune	2 à 200 µL	10 trays de 96 pointes (960 pointes)	203	152,50 -
041-033368	ep Dualfilter T.I.P.S. [®] Reloads, BioBased, PCR clean et Sterile, 55 mm, orange	2 à 300 µL	10 trays de 96 pointes (960 pointes)	203	152,50 -
041-033369	ep Dualfilter T.I.P.S. [®] Reloads, BioBased, PCR clean et Sterile, 6 mm, bleu	50 à 1000 µL	10 trays de 96 pointes (960 pointes)	219	164 -
041-033370	ep Dualfilter T.I.P.S. [®] Reloads, BioBased, PCR clean et Sterile, L, 103 mm, vert foncé	50 à 1250 µL	10 trays de 96 pointes (960 pointes)	219	164 -
Tips BioBased - DualFilter - SealMax reloads					
041-033371	ep Dualfilter T.I.P.S. [®] SealMax, Reloads, BioBased, Biopur, L, 46 mm, gris clair	0,5 à 20 µL	10 trays de 96 pointes (960 pointes)	209	157 -
041-033372	ep Dualfilter T.I.P.S. [®] SealMax, Reloads, BioBased, Biopur, 53 mm, jaune	2 à 100 µL	10 trays de 96 pointes (960 pointes)	209	157 -
041-033373	ep Dualfilter T.I.P.S. [®] SealMax, Reloads, BioBased, Biopur, 55 mm, jaune	2 à 200 µL	10 trays de 96 pointes (960 pointes)	216	162 -
041-033374	ep Dualfilter T.I.P.S. [®] SealMax, Reloads, BioBased, Biopur, 55 mm, orange	20 à 300 µL	10 trays de 96 pointes (960 pointes)	209	157 -
041-033375	ep Dualfilter T.I.P.S. [®] SealMax, Reloads, BioBased, Biopur, 76 mm, bleu	50 à 1000 µL	10 trays de 96 pointes (960 pointes)	226	169 -

M = Moyen
L = Long



CES POINTES DE PIPETTES SONT FABRIQUÉES À PARTIR D'AU MOINS 90 % DE POLYPROPYLENE BIOSOURCÉ.



Excellente qualité

- Certificats généraux de qualité : conforme aux normes et exigences de qualité générales ainsi que certificats de pureté liés aux produits
- Certificats ACT : certification indépendante du facteur d'impact environnemental décernée par My Green Lab

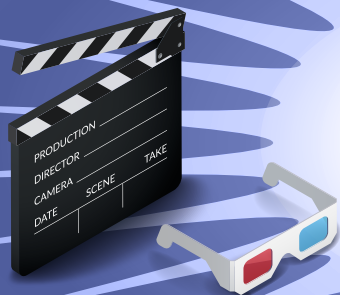


Soutenez-nous dans notre effort global de durabilité :

- Collectez les emballages en carton de vos tubes.
- Jetez l'emballage dans les poubelles de collecte indiquées par votre organisation et votre région.



VALIDE JUSQU'AU 30 JUIN



TUBES PORTOIRS



TUBES BIOBASED

eppendorf

- En polymères **biosourcés**
- Tubes obtenus à hauteur de 90 % à partir de **ressources renouvelables** (ex. déchets et résidus de raffinage d'huile végétale ou d'huile de friture usagée) et 10 % de ressources issues de matières fossiles (en respectant le principe du bilan massique de l'ISCC)
- Matières premières utilisées pouvant être retracées jusqu'aux premiers points de collecte et origine des matières premières renouvelables provenant de fournisseurs soigneusement sélectionnés et engagés dans la durabilité
- Polymères finaux **certifiés durables** par "ISCC PLUS", principal système de certification fiable au niveau mondial pour les fabricants produisant des polymères biosourcés et leur transformation.
- Réduction considérable de l'empreinte carbone

Applications :

- Culture cellulaire et de biologie cellulaire, protocoles de préparation d'échantillons dans les laboratoires de microbiologie

Excellente qualité

- Certificats généraux de qualité : conforme aux normes et exigences de qualité générales ainsi que certificats de pureté liés aux produits
- Certificats ACT : certification indépendante du facteur d'impact environnemental décernée par My Green Lab



Référence	Désignation	Conditionnement	CHF	CHF PROMO
041-934684	Tube BioBased 15 ml stérile	10 sachets de 50 tubes	195	156-
041-934685	Tube BioBased 25 ml stérile	8 sachets de 25 tubes	90,70	72,55-
041-934686	Tube BioBased 50 ml stérile	20 sachets de 25 tubes	234	187,20-

Cartons d'expédition composés d'au moins 92 % de carton recyclé.

Soutenez-nous dans notre effort global de durabilité :

- Collectez les emballages en carton de vos tubes.
- Jetez l'emballage dans les poubelles de collecte indiquées par votre organisation et votre région.



TUBES PORTOIRS

MICROTUBES CLEARLOCK™ BIOBASED CLEARLINE®



ClearLine

NOUVEAU



Produits en polymères biosourcés

Fabriqués à partir d'au moins 90 % de matières premières renouvelables (ex. déchets et résidus de raffinage d'huile, végétale ou d'huile de friture usagée)

Usines de fabrication en Italie et en Slovaquie certifiées ISCC Plus et ECT Label

Microtubes ClearLock

Volume (ml)	0,5	1,5	2	5
Diamètre (mm)	7,8	10,66	10,73	16,6
Hauteur (mm)	30	38	40,1	56,5
Matière	Polypropylène grade médical			
Stérile	Non			
Type de bouchon	Snap ClearLock™; perçable			
Autoclavable	Autoclavable à +121 °C pendant 20 minutes			
Vitesse max de centrifugation (g)	30 000			
Graduation	Oui			
Zone de marquage	Oui sur tube et bouchon			
Températures d'utilisation	- 80 °C à + 100 °C			
Spécificités	Matériau garantissant un taux de récupération maximal de l'ADN ; Exempt de DNases, RNases, d'ADN humain, d'endotoxines, d'ATP et d'inhibiteurs de PCR, non cytotoxique ; Système de verrouillage sécurisé, évitant toute ouverture accidentelle			
Unités/carton	Sachet de 500 microtubes	2 sachets de 500 microtubes	2 sachets de 500 microtubes	2 sachets de 100 microtubes
Réf. Naturel	395091	395092B	395093B	395094
CHF	48,75	101,15	108,40	85,40
CHF PROMO	20 -	41 -	44 -	46 -



Microtubes ClearLock protéine Low Binding

Taux maximal de récupération des protéines

Volume (ml)	0,5	1,5	2
Diamètre (mm)	7,8	10,66	10,73
Hauteur (mm)	30	38	40,1
Matière	Polypropylène grade médical		
Stérile	Non		
Type de bouchon	Snap ClearLock™; perçable		
Autoclavable	Autoclavable à +121°C pendant 20 minutes		
Vitesse max de centrifugation (g)	30 000		
Graduation	Oui		
Zone de marquage	Oui sur tube et bouchon		
Températures d'utilisation	- 80 °C à + 100 °C		
Spécificités	Matériau garantissant un taux de récupération maximal des protéines; Exempt de DNases, RNases, d'ADN humain, d'endotoxines, d'ATP et d'inhibiteurs de PCR, non cytotoxique ; Système de verrouillage sécurisé, évitant toute ouverture accidentelle.		
Unités/carton	5 sachets de 100 microtubes	4 sachets de 50 microtubes	4 sachets de 50 microtubes
Réf. Naturel	395118	395119	395120
CHF	51,85	25,85	29,75
CHF PROMO	22 -	13,30 -	14 -

Microtubes ClearLock ADN Low Binding

Taux maximal de récupération de l'ADN

Volume (ml)	0,5	1,5	2
Diamètre (mm)	7,8	10,66	10,73
Hauteur (mm)	30	38	40,1
Matière	Polypropylène grade médical		
Stérile	Non		
Type de bouchon	Snap ClearLock™; perçable		
Autoclavable	Autoclavable à +121°C pendant 20 minutes		
Vitesse max de centrifugation (g)	30 000		
Graduation	Oui		
Zone de marquage	Oui sur tube et bouchon		
Températures d'utilisation	- 80 °C à + 100 °C		
Spécificités	Matériau garantissant un taux de récupération maximal des protéines; Exempt de DNases, RNases, d'ADN humain, d'endotoxines, d'ATP et d'inhibiteurs de PCR, non cytotoxique ; Système de verrouillage sécurisé, évitant toute ouverture accidentelle.		
Unités/carton	5 sachets de 100 microtubes	4 sachets de 50 microtubes	4 sachets de 50 microtubes
Réf. Naturel	395121	395122	395123
CHF	51,85	25,85	29,75
CHF PROMO	22 -	13,30 -	14 -

LES INDISPENSABLES



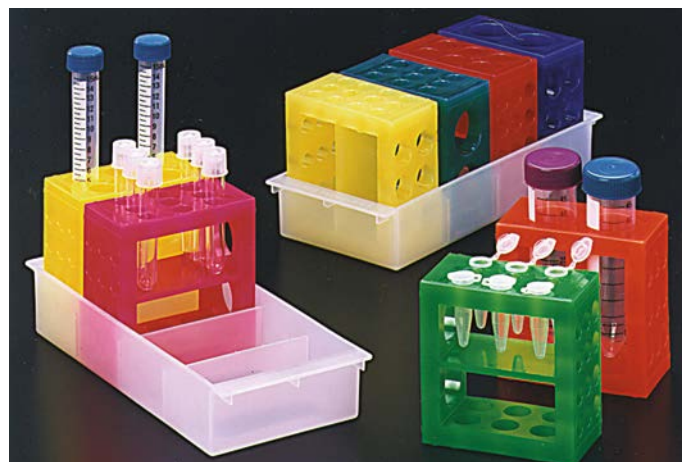
JEU DE 4 PORTOIRS MULTI-TUBES SUR PLATEAU

Thermo SCIENTIFIC | NALGENE

Constitué d'un plateau et d'un jeu de 4 portoirs en polypropylène à 4 faces :

- + 1 face pour 12 microtubes 0,5 ml (ø 10 mm)
- + 1 face pour 9 cryotubes (ø 11 mm) ou 9 microtubes 1,5 ml / 2 ml
- + 1 face pour 6 tubes 15 ml (ø 17 mm)
- + 1 face pour 2 tubes 50 ml (ø 30 mm)

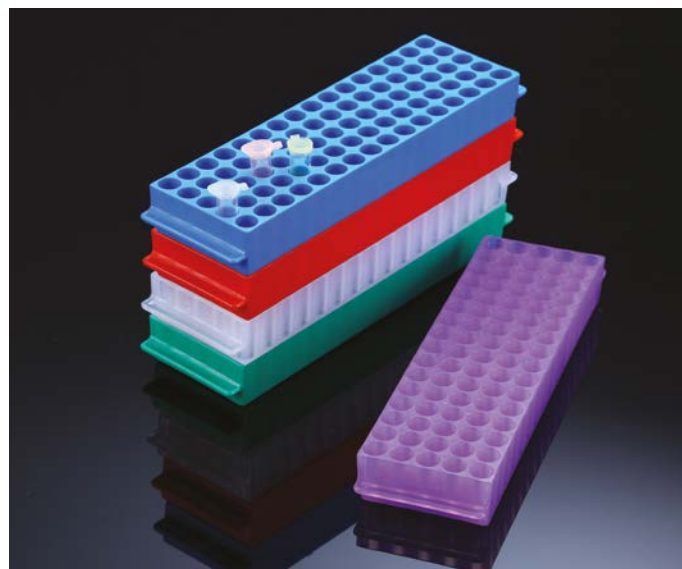
Réf.	Désignation	CHF/ carton	CHF PROMO
045428	Lot de 4 portoirs rouge, bleu, blanc, vert + plateau	215,55	52 -



PORTOIRS POUR MICROTUBES

- En polypropylène
- 80 emplacements
- Autoclavables
- L x l x h : 228 x 66,4 x 27,5 mm

Blanc	Bleu	Vert	Rouge	Violet	CHF/ carton	CHF PROMO
330136	330137	330138	330139	330140	19,19	4,50 -



CRYOBOÎTES BLANCHES EN CARTON

- En carton hydrophobe
- Avec séparateurs montés dans la boîte
- Température min. : -196 °C

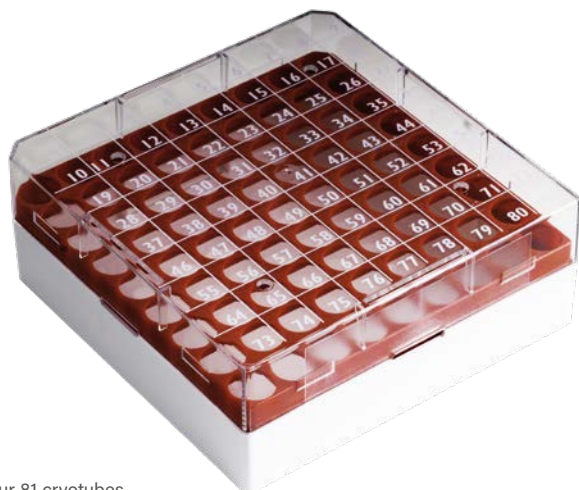
Capacité	Dim. (mm)	Séparateur	Réf.	CHF	CHF PROMO
81 cryotubes	133 x 133 x 51	Oui	972015	7,80	2,30 -
100 microtubes	133 x 133 x 51	Oui	972016	7,80	2 -



LES INDISPENSABLES

CRYOBOÎTES EN POLYCARBONATE CRYOGEN® BOX

ClearLine®



Pour 81 cryotubes
1 et 2 ml

- Couverture transparente, avec marquage numérique
- Pour tous les volumes de cryotubes ClearLine® : 25 et 81 places : grille colorée, fond blanc / 100 places : fond blanc à picots
- Utilisables de - 196 °C à + 121 °C , autoclavables 20 min

- + Zone de marquage dépolie (boîte et le couvercle)
- + Fond à picots, sans grille, sur les boîtes 100 places

Pour	25 cryotubes de 1 et 2 ml	81 cryotubes de 1 et 2 ml	81 cryotubes de 3, 4 et 5 ml*	100 cryotubes** 1 et 2 ml
Dim. (mm)	76 x 76 x 52	132 x 132 x 52	132 x 132 x 94	132 x 132 x 52
Bleu	390476	390479	390482	390491
Jaune	390699	390697	390698	390489
Rouge	390477	390480	390483	390492
Vert	390478	390481	390484	390493
Blanc	-	-	-	390788
CHF	6	7,95	10	10
CHF PROMO	3,20 -	4,30 -	5,40 -	5,40 -

CONTAINER DE CONGÉLATION MR FROSTY

thermo
scientific



Le petit container de congélation de vos cellules qui les refroidit en douceur !

- Congèle les cellules à la vitesse idéale de - 1 °C par minute et leur assure une cryoconservation correcte et une bonne viabilité lors de la décongélation
- A utiliser avec de l'alcool isopropylique

Pour tubes	1 / 1,2 / 2 ml
Diamètre x h (mm)	117 x 86
Capacité tubes	18
Vol. alcool isopropylique	250 ml
Réf.	028550
CHF	161,35
CHF PROMO	62 -

PISSETTES

DWK
LIFE SCIENCES



Plus étroites, donc plus préhensibles.

- Marquage indélébile avec le numéro CAS
- A col couleur
- En LDPE avec bouchon en polypropylène

Vol. (ml)	Acétone Cap. rouge	Ethanol Cap. orange	Isopropanol Cap. bleu	Méthanol Cap. vert	Eau distillée Cap. blanc	Water Cap. blanc	Unités/ boîte	CHF/ boîte	CHF PROMO
250	761701	761704	761703	761702	761710	761700	1	14,05	4,50 -
500	761706	761709	761708	761707	761711	761705	1	17,95	5,70 -

LES INDISPENSABLES

PLATEAUX POUR LE TRANSPORT OU LE STOCKAGE

- En polystyrène antichoc

Réf.	Dimensions (mm)	CHF	CHF PROMO
391028	151 x 201 x 21	9,35	4,60 -
391034	253 x 353 x 41	18,05	9,40 -
391041	300 x 409 x 42	24,20	13 -



BACS RECTANGULAIRES EMPILABLES

- Bacs en HDPE contact alimentaire
- Empilables avec ou sans couvercle
- Renforts verticaux, angles arrondis limitant les zones de rétention
- Couvercle coiffant en option

Volume (l)	Dimensions L x l x p (mm)	Poids (kg)	Blanc	CHF	CHF PROMO
55	600 x 400 x 315	2,2	211991	70,45	19 -



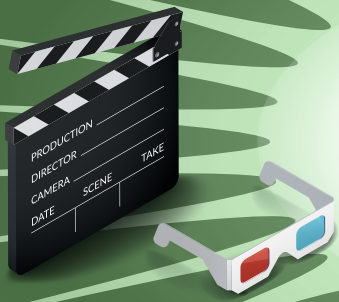
CUVETTES CARRÉES

- En polyéthylène basse densité blanc
- Très résistantes
- Munies d'un large rebord pour une bonne préhension

Réf.	Volume (l)	Dim. (mm) L x l x h	CHF	CHF PROMO
001197	1	160 x 160 x 65	12,10	2,90 -



CRYOGÉNIE



CRYOBOÎTES HAUTEUR VARIABLE EN POLYPROPYLENE

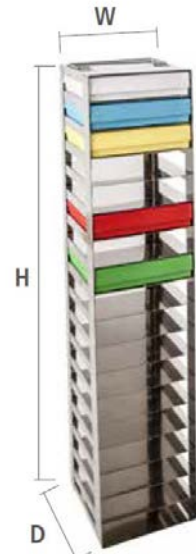
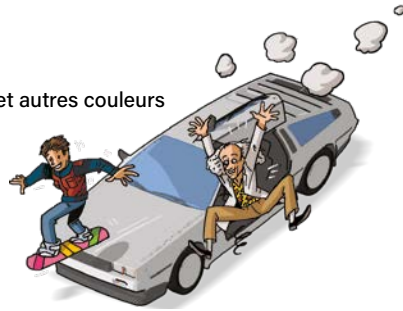


- En polypropylène
- Dimensions : 133 x 133 mm, hauteur ajustable : 50 mm ou 75 mm
- Marquage numérique
- Ouverture de drainage
- Autoclavables
- Résistent à des températures de - 90 °C à + 121 °C
- Empilables

Capacité tubes	6 x 6	7 x 7	8 x 8	9 x 9	10 x 10
Pour tubes de diam (mm)	19	17	15	13	11,5
Naturel	041-030131	041-030138	041-750207	041-750214	041-750221
Jaune	041-030132	041-030139	041-750208	041-750215	041-750222
Rouge	041-030133	041-750202	041-750209	041-750216	041-750223
Vert	041-030134	041-750203	041-750210	041-750217	041-750224
Bleu	041-030135	041-750204	041-750211	041-750218	041-750225
Noir	041-030136	041-750205	041-750212	041-750219	041-750226
Assortis	041-030137	041-750206	041-750213	041-750220	041-750227
Unités/carton	5	5	5	5	5
CHF/carton	50,35	50,35	50,35	50,35	50,35
CHF PROMO	33 -	33 -	33 -	33 -	33 -

CRYOBOÎTES AVEC SÉPARATEURS

- Cryoboîtes 2 en 1 avec couvercle à glissière, PP, Format 133 x 133 mm
- Polypropylène (PP) de haute qualité. Disponible en couleur naturelle et autres couleurs
- La particularité : les boîtes sont réglables en hauteur
(AUTRES COULEURS ET DIMENSIONS DISPONIBLES SUR DEMANDE)
- Events pour l'évacuation de l'eau de condensation
- La grille de 6 x 6 à 10 x 10 permet d'accueillir de 36 à 100 tubes
 - autoclavable, résistantes aux températures de - 90 °C à + 121 °C
 - sont disponibles : 6 x 6, 7 x 7, 8 x 8, 9 x 9, 10 x 10
 - codage numérique



RACKS DE DIFFÉRENTES TAILLES SUR DEMANDE



Capacité tubes	9 x 9	9 x 9	9 x 9	9 x 9	9 x 9
dimensions (mm)	133x133x52	133x133x52	133x133x73	133x133x73	133x133x75
Naturel		041-750232			041-030190
Rouge	041-850999		041-851038		
Bleu				041-851039	
Unités/carton	5	5	5	5	5
CHF/carton	35,50	42,10	43,75	43,75	42,90
CHF PROMO	23 -	28 -	29 -	29 -	28 -

CRYOGÉNIE

CRYOTUBES À CODE-BARRES 1D BIOBASED CLEARLINE®



NOUVEAU



- En polypropylène de grade médical
- Bouchon vissant bi-injecté évite tout risque de fuite et contamination
- Code-barres 1D pré-imprimé et unique
- Graduation et surface d'inscription
- Stérile SAL10-6
- Autoclavable (ouvert) à la vapeur à 121 °C pendant 20 min.
- Convient à un stockage en vapeur d'azote liquide
- Adapté pour l'utilisation de boucheuse
- Certifié conforme IATA



Cryotubes à pas de vis interne code-barres 1D Biobased ClearLine®

Réf.	Volume (ml)	Jupe	ø x h (mm)	Unités/carton	CHF/carton	CHF PROMO
395096	1,2	Oui	12,6 x 42,5	10 sachets de 50 cryotubes	257,40	139 -
395100	2	Oui	12,6 x 47,7	10 sachets de 50 cryotubes	257,40	139 -
395102	2	Non	12,6 x 46,55	10 sachets de 50 cryotubes	257,40	139 -
395105	4	Oui	12,6 x 42,5	10 sachets de 50 cryotubes	297,70	160 -
395106	4	Non	12,6 x 42,5	10 sachets de 50 cryotubes	297,70	160 -
395110	5	Oui	12,6 x 42,5	10 sachets de 50 cryotubes	313,30	169 -
395111	5	Non	12,6 x 42,5	10 sachets de 50 cryotubes	313,30	169 -

Cryotubes à pas de vis externe code-barres 1D Biobased ClearLine®

Réf.	Volume (ml)	Jupe	ø x h (mm)	Unités/carton	CHF/carton	CHF PROMO
395095	1,2	Oui	12,6 x 41,25	10 sachets de 50 cryotubes	257,40	139 -
395098	2	Oui	12,6 x 46,85	10 sachets de 50 cryotubes	257,40	139 -
395101	2	Non	12,6 x 45,90	10 sachets de 50 cryotubes	257,40	139 -
395103	3	Oui	12,6 x 70,65	10 sachets de 50 cryotubes	273	147 -
395104	4	Oui	12,6 x 75,45	10 sachets de 50 cryotubes	297,70	160 -
395108	5	Oui	12,6 x 89,25	10 sachets de 50 cryotubes	313,30	169 -



Produits en polymères biosourcés

Fabriqués à partir d'au moins 90 % de matières premières renouvelables (ex. déchets et résidus de raffinage d'huile, végétale ou d'huile de friture usagée)

Usines de fabrication en Italie et en Slovaquie certifiées ISCC Plus et ECT Label

FILTRATION



UNITÉS COMPLÈTES DE FILTRATION À USAGE UNIQUE NALGENE™

- Support de membrane permettant de mieux tendre cette dernière et donc d'obtenir un débit de filtration plus rapide
- Forme ergonomique (ouverture rapide 1 tour), incurvée pour préhension facilitée, large base pour une meilleure stabilité
- Numéro de lot, réf., type de membrane et taille de pore imprimés sur les unités de diamètre 50 et 75 mm
- Membranes de 75 mm pour les unités de filtration en PES
- Certifiées stériles (durée de stérilité de 5 ans, si le produit est dans son emballage intègre)
- Membrane à filtration rapide «Rapid-flow» : technologie de fabrication maximisant les performances de la membrane et accélérant le débit et la vitesse de filtration



Profil standard

Type	Membrane	Porosité (µm)	Ø (mm)	Volume 500 ml			Volume 1000 ml		
				Réf.	CHF/les 12	CHF PROMO	Réf.	CHF/les 12	CHF PROMO
MF75	PES	0,1	75	029923	360,40	87 -	-	-	-
MF75	PES	0,2	75	029664	341,90	105 -	-	-	-
MF75	PES	0,1	90	-	-	-	030084	738,40	238 -
MF75	PES FASTER	0,2	90	029667	455	141 -	029665	432,90	159 -
MF75	PES	0,45	75	028418	344,50	144 -	-	-	-
MF75	PES	0,45	90	028584	458,90	170 -	028597	435,50	183 -

ENTONNOIRS EN VERRE DURAN® FILTRANTS À FRITTÉ



Identifi- -cation	Vol (ml)	Ø plaques (mm)	Ø tige (mm)	H. (mm)	Ø int (mm)	Réf.	Fritté N °1	Fritté N °2	Fritté N °3	Fritté N °4	Fritté N °5
							100 - 160 µm	40 - 100 µm	16 - 40 µm	10 - 16 µm	1 - 1,6 µm
3 D	50	35	10	130	40	Réf.	080557-1	080557-2	080557-3	080557-4	080557-5
						CHF	63	63	63	67	116
						CHF PROMO	35 -	35 -	35 -	37 -	64 -
11 D	75	45	10	130	56	Réf.	080558-1	080558-2	080558-3	080558-4	080558-5
						CHF	71	71	71	78	128
						CHF PROMO	39 -	39 -	39 -	43 -	70 -
17 D	125	60	10	140	71	Réf.	080559-1	080559-2	080559-3	080559-4	080559-5
						CHF	97	97	94	107	192
						CHF PROMO	53 -	53 -	52 -	59 -	105 -
25 D	500	95	22	200	106	Réf.	080560-1	080560-2	080560-3	080560-4	080560-5
						CHF	158	158	158	189	398
						CHF PROMO	86 -	86 -	86 -	103 -	216 -
26 D	1000	120	22	320	135	Réf.	080561-1	080561-2	080561-3	080561-4	080561-5
						CHF	257	257	257	337	686
						CHF PROMO	140 -	140 -	140 -	183 -	372 -
151 D	4000	175	30	400	202	Réf.	080562-1	080562-2	080562-3	080562-4	-
						CHF	856	856	836	975	-
						CHF PROMO	464 -	464 -	453 -	528 -	-

FILTRATION

FILTRATION SOUS VIDE VACUCAP



- Membrane en PES
- Pour filtration solutions aqueuses de 100 ml à 5 litres
- Compact, moins de plastique
- Connectique pour tube souple 6 à 9 mm Ø interne
- Stérile par gamma irradiation

Stérile

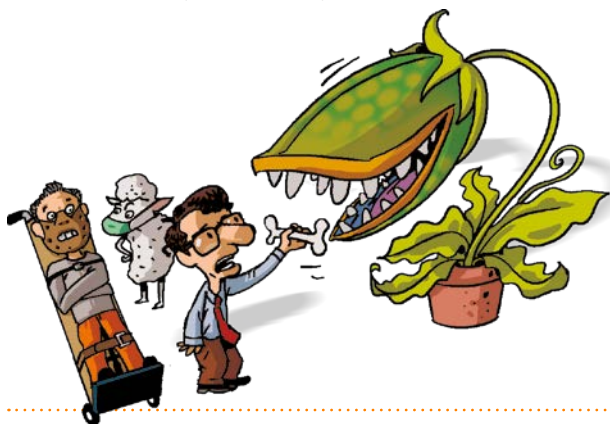
Diamètre (mm)	60		90					
Surface de filtration (cm ²)	30		60					
Débit pour 0,2 µm (ml/min)	200		400					
Volume mort (ml)	1,2		3,2					
Seuil (µm)	Réf.	Unités/carton	CHF/carton	CHF PROMO	Réf.	Unités/carton	CHF/carton	CHF PROMO
0,1	278746	10	291,60	177	278475	10	306,40	187
0,2	278153	10	291,60	177	278150	10	306,40	187
0,8 / 0,2	278155	10	291,60	177	278152	10	306,40	187
0,45	278154	10	291,60	177	278151	10	306,40	187

MEMBRANES TEFLON

- Filtration de phases mobiles
- Température maximale d'utilisation 100 °C

Certifié HPLC

Ø (mm)	47		
Seuil (µm)	Réf.	CHF les 100	CHF PROMO
0,45	278447	769,75	577 -



PALL

NOUVEAU

MEMBRANES NYLON

- Membranes très polyvalente, naturellement hydrophile
- Résistance à une grande quantité de solvants
- Température maximale d'utilisation 100 °C

Certifié HPLC



PALL

NOUVEAU

Ø (mm)	47		
Seuil (µm)	Réf.	CHF les 100	CHF PROMO
0,22	278505	366,10	275 -
0,45	278508	341,25	256 -

FILTRATION

SYSTÈME DE FILTRATION COMPLET EN VERRE BOROSILICATÉ



Livré avec :

- + Fiole à vide rodage NS45/40
- + Entonnoir avec graduations
- + Embout NS 45/40 avec raccordement pour tuyau GL14
- + Plaque adaptatrice en PTFE
- + Plaque filtrante bord en verre Ø 50 mm
- + Plaque selon Büchner à fentes Ø 48 mm
- + Pince aluminium
- + Olive en matière plastique, droit en PP avec joint en silicone GL14
- + Capuchon de fermeture à vis en PBT rouge GL14

Réf.	Désignation	CHF	CHF PROMO
090986	Entonnoir 250ml/ fiole 1000ml	985	534 -
999361	Entonnoir 500 ml/ fiole 2000ml	1102,40	774 -

UNITÉS DE FILTRATION POUR SOLVANTS AVEC POMPE



- Système complet avec système de filtration VF12 et pompe à vide
- Pompes à membrane sans huile, sans maintenance
- Bonne résistance aux produits chimiques
- Système de filtration pour membrane 47 mm
- Stockage du filtrat directement en bouteille

Système complet livré avec :

- + Pompe tuyau
- + Système de filtration VF12 entièrement autoclavable
- + entonnoir en verre 300 ml
- + base en verre pour filtre de 47 mm / pince
- + adaptateur pour bouteilles à col GL 45 en polypropylène avec joint PTFE
- + bouteille 1000 ml en verre borosilicaté GL 45

Réf.	Désignation	CHF	CHF PROMO
886092	Unité de filtration VF12 livré avec pompe à vide Lafil 300C	1742	788 -

PORTE FILTRE MAGNÉTIQUE SOLVAC



- Pour filtration en ligne de solvants et dégazage de solutions HPLC
- Pour membrane 47 mm
- Tuyau d'alimentation 61 cm
- Joints d'étanchéité

Réf.	Désignation	CHF	CHF PROMO
278021	Solvac Porte filtre 47 mm	668,85	588 -

Pièces de rechange

Réf.	Désignation	CHF	CHF PROMO
278023	Kit de joint plats pour Solvac les 10	72,55	55 -
278024	Kit de joints à membrane Solvac les 10	74,50	53 -
278025	Kit de rechange plongeur Solvac les 2	108,30	77 -
278026	Pince de rechange pour Solvac les 2	68	48 -

FILTRATION

RAMPES DE FILTRATION

ROCKER

- Avec embase pour support de filtre avec bouchon silicone n°8

Matériau	Nombre de voies	Réf.	CHF/ carton	CHF PROMO
Inox	3	886037	2037,10	901 -



POMPE ALLIGATOR 200

ROCKER

- Idéal pour la filtration d'un grand nombre d'échantillons
- Filtrat évacué directement après le passage à travers la pompe
- Aucun besoin de récipient de récupération des déchets
- Raccord Quick-Fit permettant une connexion facile des deux côtés de la pompe

Vide maximum (mmHg)	525
Débit maximum (l/min)	4,5
Matériaux en contact avec le filtre	Inox 316, FKM, silicone, PP, PPS
Réf.	886127
CHF	1770,40
CHF PROMO	857 -



FILTRATION



FILTRE ÉVENT VACUSHIELD



- Membrane hydrophobe en PTFE
- Pour filtration de gaz, bloque les solutions aqueuses
- Protection des pompes de l'introduction de liquides
- Non stérile

Diamètre (mm)	50			
Surface de filtration (cm ²)	19,6			
Seuil (µm)	Réf.	Unités/carton	CHF/carton	CHF PROMO
0,45	278085	3	118,55	89 -

UNITÉS DE FILTRATION SARTOLAB RF, BT ET FLACONS RECEPTEURS

SARTORIUS

- Prêtes à l'emploi
- Unités complètes ou entonnoirs pour flacon col 45 mm
- Pour filtration sous vide de solutions de 150 ml à 1 litre

Stérile



- Surface de filtration augmentée pour un meilleur débit de filtration
- Membrane PES optimisée pour faible adsorption aspécifique des protéines
- Stérilisation radiation E-beam (SAL 10-6)

Unités de filtration Sartolab RF

- Unités complètes de filtration
- Graduations et zones de marquage

Réf.	Seuil (ml)	Volume entonnoir et bouteille (ml)	Unités/carton	CHF/carton	CHF PROMO
845220	0,1	250	12	183,30	105 -
845221		1000	12	366,60	173 -
845212	0,22	150	12	165,10	74 -
845213		250	12	183,30	105 -
845214		500	12	293,80	110 -
845215	0,45	1000	12	366,60	173 -
845207		150	12	165,10	97 -
845208		250	12	183,30	105 -
845209	0,45	500	12	293,80	136 -
845210		1000	12	366,60	173 -

Entonnoirs de filtration Sartolab BT

- Entonnoirs de filtration avec couvercle et adaptateur de prise de vide
- Graduations et zones de marquage

Réf.	Seuil (ml)	Volume (ml)	Unités/carton	CHF/carton	CHF PROMO
845216	0,22	150	12	128,45	87 -
845217	0,22	250	12	146,90	91 -
845218	0,22	500	12	219,70	96 -
845219	0,22	1000	12	293,80	136 -
845211	0,45	1000	12	293,80	136 -

Flacons récepteurs pour unités de filtration

- Stérile et sans endotoxines
- Col 45 mm
- Corps polystyrène, capuchon HDPE (emballé individuellement)

Réf.	Volume (ml)	Unités/carton	CHF/carton	CHF PROMO
845223	150	12	73,45	46 -
845224	250	12	91,80	58 -
845225	500	12	110,10	69 -
845226	1000	12	146,90	91 -

VERRERIE



BOUTEILLES

- En verre borosilicaté 3.3 de très haute qualité selon ISO 3585
- ISO 4796-1
- Avec bouchon en polypropylène bleu et bague de déversement anti-goutte
- Excellente résistance chimique et thermique

Réf.	Volume (ml)	Ø x h (mm)	Unités/carton	CHF/carton	CHF PROMO
257063	100	56 x 100	10	34,60	19 -
257064	250	70 x 138	10	51,75	22 -
257065	500	86 x 176	10	58,10	26 -
257066	1000	101 x 225	10	87,10	47 -
257067	2000	136 x 260	10	282,10	79 -



TUBES À ESSAIS

- En verre borosilicaté Pyrex
- Bords droits
- Conformes à la norme NF B 35 017
- Autoclavables
- Réutilisables

Réf.	Volume (ml)	ø x l (mm)	Épaisseur (mm)	Unités/carton	CHF/carton	CHF PROMO
761216	23	16 x 160	1,2	100	254,30	77 -
761217	15	16 x 100	1,2	100	214,65	91 -
761218	34	18 x 180	1,2	100	279,50	92 -



BALLONS RODÉ

- Fond plat avec rodage QuickFit®
- Col court
- Verre borosilicaté
- Conforme à la norme ISO 4797

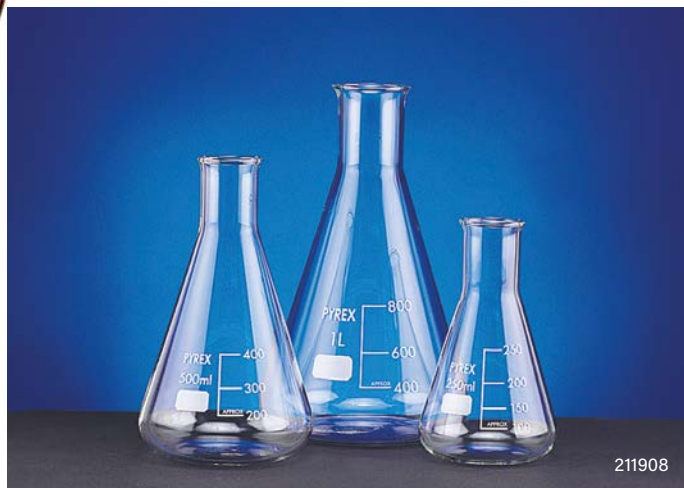
Fond plat

Volume (ml)	Rodage	Réf.	Unités/carton	CHF/carton	CHF PROMO
50	24/29	673997	5	125,05	77 -
150	24/29	674002	5	166,40	89 -
250	29/32	674006	5	171,35	81 -
500	29/32	674009	5	220,20	111 -
1000	29/32	674011	2	100,10	55 -



VERRERIE

ERLENMEYER



- En verre borosilicaté pyrex(R)
- Erlenmeyer non bouchés col étroit
- Avec code de traçabilité



Réf.	Volume (ml)	ø x h (mm)	ø int. col (mm)	ø ext. col (mm)	Uni./carton	CHF/carton	CHF PROMO
211901	5	25 x 52	12	15	10	265,20	60 -
211903	25	42 x 70	18	22	10	126,50	62 -
211904	50	51 x 85	18	22	10	129,10	63 -
211905	100	64 x 105	18	22	10	120,40	59 -
001236	150	74 x 118	28	-	10	159,25	61 -
211906	200	79 x 131	34	40	10	126,50	63 -
211907	250	85 x 140	30	34	10	126,50	63 -
761755	300	87 x 156	34	40	10	133,50	73 -
211908	500	105 x 180	30	34	10	162,75	82 -
211909	1000	131 x 220	36	42	10	286	138 -
211910	2000	166 x 280	45	50	10	542,10	262 -
211911	3000	187 x 310	46	52	2	278,20	99 -
211912	5000	220 x 365	46	52	1	146,25	74 -

ERLENMEYER AVEC BOUCHON VISSANT



- En verre borosilicaté Pyrex (R)
- Bouchons à vis PBT autoclavables et stérilisables à la vapeur sèche jusqu'à 180 °C

Réf.	Volume (ml)	ø x h (mm)	ø int. col (mm)	ø ext. col (mm)	Unité./carton	CHF/carton	CHF PROMO
211916	50	51 x 85	17	SVL22	10	382,20	205 -
211917	100	64 x 105	24	SVL30	10	455	279 -
211918	250	85 x 140	35	SVL42	10	570,70	288 -
211919	500	105 x 170	35	SVL42	10	627,90	297 -
211920	1000	131 x 215	35	SVL42	1	72,95	45 -

BÉCHERS EN VERRE BOROSILICATÉ SLS SELECT



- En verre borosilicaté de très haute qualité
- Avec graduations blanches et zone de marquage
- Excellente résistance chimique et thermique

Réf.	Volume (ml)	Ø x h (mm)	Unités/carton	CHF/carton	CHF PROMO
257055	25	34 x 50	12	45,35	6,10 -
257056	50	42 x 60	12	44,70	6,90 -
257057	100	50 x 70	12	44,45	7,40 -
257058	150	60 x 80	12	47,20	12 -
257059	250	70 x 95	12	49,80	12 -
257060	400	80 x 110	12	58,90	15 -
257061	600	90 x 125	6	43,15	12 -
257062	1000	105 x 145	6	42,75	15 -

HYGIÈNE ET SÉCURITÉ



CRYOGANTS

EN388



2231X

EN511



221



- Gants très souples
- Utilisables de - 196 °C à + 150 °C
- Longueur 40 cm

Taille	T.8	T.9	T.9	CHF / la paire	CHF PROMO
Réf.	005206	005207	005208	239,85	96 -

DISTRIBUTEURS POUR BOÎTES DE GANTS

- En inox 304

Réf.	Modèle	CHF	CHF PROMO
022433	1 boîte verticale	85,65	47 -
022434	2 boîtes verticales	105,15	58 -
022435	3 boîtes verticales	120,50	68 -
022458	4 boîtes verticales	147,55	78 -

Option : fixations magnétiques pour distributeurs

- Pour la fixation sans perçage sur des cloisons en acier ou magnétiques

Réf.	Désignation	CHF	CHF PROMO
022456	Jeu de 4 fixations magnétiques pour distributeur	107,50	47 -



HYGIÈNE ET SÉCURITÉ

GANTS NITREX ULTRA SENSITIVE

Disponibles jusqu'à épuisement des stocks



- Gants nitrile bleus non poudrés
- Extrémités texturées
- Longueur 240 mm
- Epaisseur (paume) : 0,05 mm
- AQL : 1,5
- EPI Cat. III type B (KPT)
- Conformés contact alimentaire

PRIX EN BAISSÉ!

S	M	L	Unités/boîte	CHF / boîte	CHF PROMO
855193	855194	855195	200	32,50	4,90 -

GANTS D'EXAMEN

Disponibles jusqu'à épuisement des stocks



- Gant d'examen en nitrile bleu, non poudré
- Longueur : 240 mm
- Epaisseur : 0,06 mm (paume)
- Non poudré
- AQL : 1,5
- Conforme contact alimentaire

PRIX EN BAISSÉ!

L	Unités/boîte	CHF / boîte	CHF PROMO
855180	100	13	2,40 -

MASQUE MÉDICAL À ÉLASTIQUES

- Masque médical type IIR à élastiques auriculaires
- Pliage anatomique Haute respirabilité & haut confort respiratoire
- Non irritant, non sensibilisant



MASQUES DE PROTECTION RESPIRATOIRE

- Masque de protection FFP2 et médical type IIR
- Sans agrafes
- Haute respirabilité & haut confort respiratoire
- Non irritant, non sensibilisant



Réf.	Désignation	CHF la boîte de 50	CHF PROMO
475400	Masque Medical OP'R type IIR	13,25	5,50 -

Réf.	Niveau de filtration	Emballage	CHF la boîte de 50	CHF PROMO
475349	FFP2 NR D	Sachet individuel	62,40	15 -

ECRAN FACIAL

- Large visière panoramique en polycarbonate (20,5 x 39,4 cm) pour une protection complète du visage
- Serre-tête réglable en hauteur et en profondeur



Réf.	Désignation	CHF	CHF PROMO
270082	Ecran facial SPHERE	46	20 -

SURLUNETTES

- Oculaire polycarbonate incolore
- Traitement Platinum antibuée
- Monture large avec coque latérale de protection
- Branches réglables



Réf.	Désignation	CHF	CHF PROMO
270028	Surlunettes SQUALE	122,85	58 -

HYGIÈNE ET SÉCURITÉ

SUPPORTS POUR SACS 120 L

- En PEHD utilisable de -40 à +90 °C
- Une poignée et 2 roues pour un déplacement facilité
- Pédale permettant d'éviter les contaminations
- Possibilité de maintien du couvercle en position ouverte

Réf.	Modèle	H. (cm)	CHF	CHF PROMO
212153	Support 120 l + couvercle blanc	97	247,80	91 -
212154	Support 120 l + couvercle bleu	97	247,80	112 -
212155	Support 120 l + couvercle rouge	97	247,80	112 -
212156	Support 120 l + couvercle jaune	97	247,80	91 -
212157	Support 120 l + couvercle vert	97	247,80	112 -
212184	Support 120 l + couvercle bleu clair	97	544,70	124 -



DISTRIBUTEURS POUR BOBINE DE PAPIER

- Pour bobines à dévidage latéral de diamètre maximum 350 mm et laize 320 mm
- En acier laqué ou inox

Réf.	Type	Matériau	Dimensions L x p x h (mm)	CHF	CHF PROMO
022400	Mural*	Inox	392 x 275 x 345	256,25	149 -
022401	Mural*	Acier laqué	392 x 275 x 345	115,20	67 -
022402	Sur pieds	Acier laqué	480 x 450 x 810	114,65	67 -
022403	Sur pieds	Inox	392 x 450 x 810	235,05	137 -

* Fixation fournie.



MARQUEURS

- Etui 4 couleurs (rouge, bleu, vert, noir)

Réf.	Désignation	CHF	CHF PROMO
929212	Etui 4 marqueurs pointe extra-fine	27,95	11 -
929213	Etui 4 marqueurs pointe medium	27,95	8,80 -



RUBANS ADHÉSIFS

- Robustes, résistent à l'eau, à l'huile et les acides
- S'utilisent au congélateur à - 80 °C et en autoclave 15 min. à + 121 °C

Rainbow Packs : coloris assortis (blanc, jaune, rouge, orange, vert, bleu et rose)

Désignation	Réf.	CHF	CHF PROMO
Rainbow Pack : 24 rouleaux 12 m x 13 mm	188007	291,20	58 -
Rainbow Pack : 16 rouleaux 12 m x 19 mm	188015	279,50	70 -
Rainbow Pack : 12 rouleaux 12 m x 25 mm	188023	276,90	54 -



ClearLine

Notre Sélection

Astuce

Rubans imprimés personnalisés : nous consulter

ETIQUETTES POUR CRYOGÉNIE CLEARLINE®

- Température d'utilisation : -196 °C à +121 °C
- Format rouleau

Dimensions L x l ou Ø (mm)	24 x 13	33 x 13	38 x 19
Pour	Microtubes 0,5 ml	Microtubes 1,5 - 2 ml	Utilisation générale
Blanc	188486	188487	188493
Unités/rouleau	1000	1000	1000
CHF	123,65	123,65	125,60
CHF PROMO	21 -	21 -	24 -



ClearLine

HYGIÈNE ET SÉCURITÉ

PAPIER DE PROTECTION DE PAILLASSE



- Papier absorbant et imperméable pour la protection des surfaces de laboratoire des fuites de substances dangereuses.

Réf.	Type	Présentation	Conditionnement	CHF/boîte	CHF PROMO
036102	Benchkote	Feuilles 46 x 57 cm	50 feuilles	292,50	50 -
034994	Benchkote	Feuilles 46 x 57 cm	100 feuilles	198,40	160 -
036103	Benchkote	Feuilles 46 x 5 2 cm	50 feuilles	169,40	139 -

ENTONNOIRS DE SÉCURITÉ MARCO



Retrouvez tous nos jerricans et bidons sur notre site web.

- Pour collecte des déchets liquides
- Livrés avec tamis amovible
- Avec lance 220 mm pour écoulement fluide
- Diamètre 157 mm
- Filetage : S60/G1

Réf.	Désignation	CHF	CHF PROMO
999265	Entonnoir V2.0 avec lance - Non conducteur	136,11	109 -

SIÈGE TECHNIQUE DE LABORATOIRE

- Confort optimal en utilisation prolongée
- Hauteur réglable
- Piètement : en acier chromé, sur roulettes
- Repose-pieds circulaire en acier chromé de diamètre 44 cm

Réf.	Désignation	CHF	CHF PROMO
694240	Siège technique 5 roulettes - Hauteur d'assise 56 - 81 cm - avec repose-pied - couleur noir	562,90	197 -



RAYONNAGES EN ACIER

- Pour produits toxiques, nocifs, polluants...
- 4 ou 5 niveaux de stockage réglables en hauteur (au pas de 6,25 cm).
- Charge admissible par niveau : 250 kg uniformément répartis.
- Construction robuste en acier, peinture époxy jaune RAL 1004.
- Bacs de rétention amovibles en acier :
- Peinture époxy grise RAL 7035,
- Hauteur de 50 mm.
- 2 profondeurs au choix : 390 ou 590 mm

Réf.	Désignation	CHF	CHF PROMO
060070	Tapis absorbants feuilles	57,35	41 -

960685 + 960686



Réf.	Désignation	Dimensions	extérieures H x L x P	Capacité de stockage (L)	Capacité de rétention (L)	Bac(s) de rétention	Etagère(s)	CHF	CHF PROMO
Rayonnage largeur 980									
960684	rayonnage acier seul	2000 x 980 x 390		180	90	5	5	1137,20	774 -
960685	rayonnage acier à associer ensemble	2000 x 980 x 390		144	72	4	4	1014,00	691 -
960686	rayonnage acier à associer ensemble	2000 x 960 x 390		144	72	4	4	960,70	654 -
Rayonnage largeur 1030									
960394	rayonnage seul	2000 x 1030 x 590		270	135	5	5	869	827 -
960985	rayonnage acier à associer ensemble	2000 x 1030 x 590		216	108	4	4	1026,48	736 -
960370	rayonnage acier à associer ensemble	2000 x 1000 x 590		216	108	4	4	1331,20	699 -

EQUIPEMENT



AGITATEUR VORTEX MINIATURE *ClearLine*



Modèle miniature pour un gain de place sur la paillasse

Vitesse (rpm)	2800 fixe
Réf.	062599CL
CHF	351
CHF PROMO	151 -

VORTEX LSE CORNING®

CORNING



AGITATEURS MAGNÉTIQUES CHAUFFANTS



heidolph
research made easy



Astuce

Retrouver d'autres modèles de la gamme en promotion sur notre site internet



Résistant à de fortes chaleurs, aux produits chimiques et anti-rayures

- Boîtier étanche pour un nettoyage facilité
- Elévation progressive de la vitesse afin d'éviter les éclaboussures
- Garantie 10 ans

Modèle	Mix'n'Heat Core+
Interface	Digitale
Capacité d'agitation (l)	20
Vitesse (rpm)	100 à 1400
Température de chauffe (°C)	20 - 300
Ø plateau (mm)	135
Indice de protection	IP42
Pack agitateur + sonde pt1000	499978
CHF	1113,30
CHF PROMO	790 -

Interface	Analogique
Vitesse (rpm)	0 - 2850
Mode d'utilisation	Manuel ou continu
Dimensions (l x p x h) (mm)	140 x 160 x 130
Réf.	006776
CHF	444,30
CHF PROMO	141 -

EQUIPEMENT

AGITATEUR GENIE DISRUPTOR DIGITAL COMPLET POUR MICROTUBES 1,5 ET 2 ML



Pour une agitation de force extrême des microtubes. L'agitateur Genie Disruptor convient tout particulièrement à l'éclatement et l'homogénéisation de cellules difficiles, bactéries, tissus animaux ou végétaux, remise en suspension de pellet, ainsi qu'à toute application demandant une agitation extrême. Complet avec support pour 12 microtubes 1,5 ml ou 2 ml.

- Son support accepte 12 microtubes 1,5 ml ou 2 ml
- Fonctionne en chambre froide et incubateur
- Minuterie 15 minutes

Modèle	Agitateur Genie Disruptor Digital
Interface	Digitale
Vitesse (rpm)	1000 - 3000
Réf.	079123CH
CHF	1570,40
CHF PROMO	580 -



AGITATEUR VORTEX



Le plus versatile, nombreuses configurations pour toute situation.

- Livré avec tête standard et support Ø75mm pour fioles
- Garantie 2 ans

Modèle	Genie 2
Interface	Analogique
Vitesse (rpm)	600 - 2700
Réf.	079008CH
CHF	630,50
CHF PROMO	217 -

EQUIPEMENT

AGITATEUR ORBITAL

- Livré avec plateforme antidérapante

Modèle	Mini-100
Interface	Analogique
Vitesse (rpm)	20 - 100
Orbite (mm)	19
Dim. plateforme (mm)	290 x 290
Réf.	079149CH
CHF	2043,60
CHF PROMO	703 -



079149 +
2 plateformes antidérapante

AGITATEURS 3D ET ROCKER

Cole-Parmer
an antylia scientific company



- Livré avec une plateforme antidérapante

Modèle	SH-200D-G-L	SH-200D-S-L
Type d'agitation	3D	Rocker
Interface	Digitale	
Vitesse (rpm)	5 - 70	
Angle d'agitation	3 à 12°	7°
Dimensions plateforme (mm)	355 x 355	355 x 355
Mode d'utilisation	Continu ou minuteur	
Dimensions (l x p x h) (mm)	360 x 420 x 170	360 x 420 x 170
Réf.	090775B	090774B
CHF	1976	1796,60
CHF PROMO	976 -	900 -

AGITATEURS ROTATIFS À BRANCHE



ClearLine



Notre Sélection

Le plus flexible de nos agitateurs rotatifs

- Programmation avancée avec un large choix de mode de rotation
- Plateforme en option pour conversion en agitateur rocker

Modèle	Standard
Interface	Digitale
Vitesse (rpm)	1 - 80
Adaptateurs inclus	5 x 6 tubes 1,5/2,0 ml 8 x 1 tube 15 ml 2 x 1 tube 50 ml
Réf.	062649CL
CHF	1430,65
CHF PROMO	817 -

EQUIPEMENT

AGITATEUR-INCUBATEUR ORBITAL SOLARIS SÉRIE 2000

- Connexion USB et Ethernet pour l'extraction de l'historique des événements et le transfert de programmes
- Système d'entraînement triple-excentrique
- Livré complet avec plateforme universelle pour pince
- Garantie 5 ans



Astuce
Retrouver des accessoires supplémentaires (packs complets, pinces pour bouteilles carrées, racks à béchers, etc...) sur Milian.com



Modèle	Solaris 2000 I	Solaris 2000 R
Interface		Tactile
Vitesse (rpm)		15 - 525
Orbite (mm)		25,4
Gamme de température (°C)	+30 à +60°C	+4 à +60°C
Précision (°C)		± 0,1
Uniformité (°C)		± 0,5
Dimensions plateforme (mm)	279,4 x 355,6	
Hauteur utile (mm)	293	
Charge maximale (kg)	16	
Mode d'utilisation	Continu, minuteurs ou programmes	
Minuteur	0 à 99h59min	
Programmation	Jusqu'à 99 programmes	
Dimensions (l x p x h) (mm)	700 x 360 x 460	
Poids (kg)	44,9	47,2
Conditions d'utilisation	+5 à 40°C / 85% HR	
Indice de protection	IP 20	
Référence	041-229558	041-229559
CHF	11212,50	11800
CHF PROMO	6651 -	7000 -

AGITATEURS MAGNÉTIQUES CHAUFFANTS CIMAREC +

thermo scientific

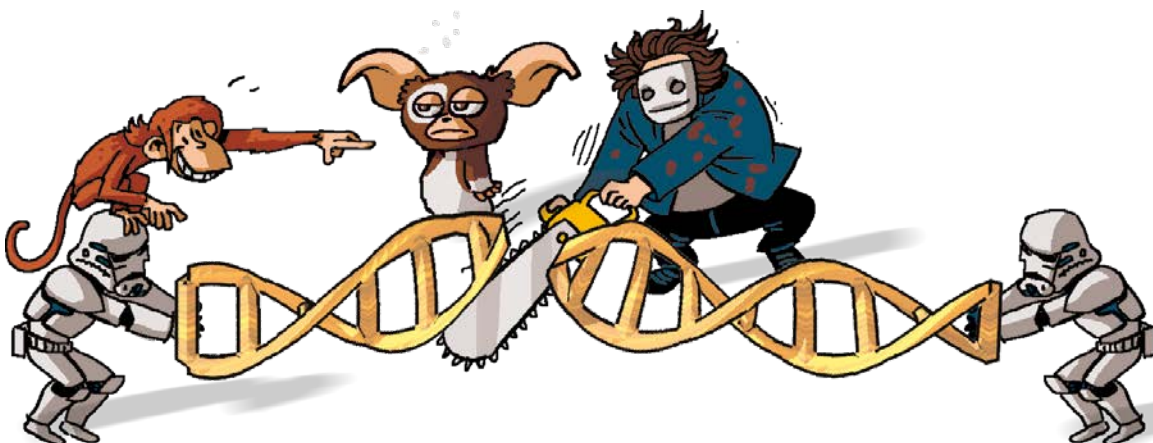


- Témoin de chauffe de la plaque pour prévenir l'utilisateur et éviter les brûlures
- Système StirTrac assurant un couple magnétique puissant pour une meilleure efficacité à basse vitesse
- Garantie 3 ans

Interface	Digitale	
Capacité d'agitation (l)	1	4
Vitesse (rpm)	50 - 1500	
Température de chauffe (°C)	30 - 540	
Matériau plaque	Céramique	
Dimensions plateau (mm)	108 x 108	184 x 184
Dimensions l x p x h (mm)	127 x 254 x 91	208 x 330 x 97
Poids (kg)	3,2	5
Conditions d'utilisation	5 à 35 °C / 80% HR	
Réf.	041-078543B	041-078544B
CHF	608,80	651,30
CHF PROMO	362 -	375 -



Selon modèle



EQUIPEMENT

BAINS À SEC DIGITAUX THERMO SCIENTIFIC ELED

thermo
scientific



- Livré sans support, à compléter par un bloc au choix

Bains à sec tactiles

- Sonde de température externe pt1000 en option



Selon modèle

Blocs pour tubes à centrifuger 15 et 50 ml



Blocs

Modèle	Digitale		
	1	2	4
Nombre de blocs	1	2	4
Gamme de température (°C)	Ambiant +5 à +130°C		
Précision à 37°C	± 0,5°C		
Uniformité à 37°C	± 1°C		
Vitesse chauffe de 30 à 130°C	20 min	25	
Mode d'utilisation	Continu ou minuteur		
Minuteur	0 à 99min59s		
Programmation	-	-	-
Dimensions (l x p x h) (mm)	288x200x100	318x200x100	450x200x100
Poids (kg)	2,9	3,3	4,7
Réf.	041-079615	041-079616	041-079617
CHF	586,30	648,80	776,30
CHF PROMO	348 -	385 -	461 -

Réf.	Compatibilité	Capacité	CHF	CHF PROMO	Réf.	Compatibilité	Capacité	CHF	CHF PROMO
041-079623	Microtubes 1,5 ml	28	104,30	62 -	041-079633	Microtubes 1,5 ml Microtubes 2,0 ml	18 10	147,50	88 -
041-079631	Microplaque standard	1	104,30	62 -	041-079638	Tube à centrifuger 15 ml (fond conique)	15	490	291 -
					041-079639	Tube à centrifuger 50 ml (fond conique)	4	490	291 -

BAIN À SEC À AGITATION RÉFRIGÉRÉ

eppendorf



2
ANS
GARANTIE

- Programmable jusqu'à 4 étapes
- Livré sans support, à compléter avec un SmartBlock au choix

Modèle	ThermoMixer C
Vitesse (rpm)	300 - 3000
Orbite (mm)	3
Gamme de température (°C)	Ambiant -15 à +100°C
Réf.	041-035963
CHF	3467
CHF PROMO	2704,25 -

Astuce
Retrouver les SmartBlock associés sur notre site internet

BAIN À SEC

CORNING



3
ANS
GARANTIE

- Livré avec couvercle
- Livré sans support, à compléter par un bloc au choix

Interface	Digitale
Nombre de blocs	1
Gamme de température (°C)	Ambiant +5 à +150°C
Réf.	006886-DB
CHF	794,20
CHF PROMO	305 -

EQUIPEMENT

BAINS THERMOSTATÉS RÉFRIGÉRÉS À CIRCULATION CORIO

- Pour les applications internes ou externes jusqu'à 150°C
- Connexion USB pour le contrôle à distance
- Passage simple entre les circulations internes et externes grâce au set de pompe en option
- Cuve en acier inox



Retrouvez les accessoires
(adaptateurs, embouts, canelés...)
sur Milian.com

Cryothermostats Corio CD

- Pour les applications de circulation internes et externes de -40 à +150°C

Julabo



Retrouvez également les modèles CP
avec température maximale +200°C
sur Milian.com

Modèle	CD-200F	CD-310F	CD-450F	CD-449F
Interface	Digitale			
Volume (l)	4			30
Dimensions internes (l x p x h) (mm)	130 x 150 x 150			280 x 350 x 200
Gamme de température (°C)	-20 à +150°C	-30 à +150°C		-32 à +150°C
Précision de température (°C)	0,1			
Stabilité de température (°C)	± 0,03			
Puissance de chauffe (kW)	2			
Puissance de refroidissement (kW) (à +20 / 0 / -20°C)	0,22 / 0,17 / 0,06	0,31 / 0,28 / 0,13	0,45 / 0,38 / 0,17	0,45 / 0,36 / 0,21
Port sonde pt1000	Non			
Débit pompe externe (l/min)	15			
Puissance pompe externe (mbar)	350			
Mode d'utilisation	Continu			
Dimensions (l x p x h) (mm)	230 x 390 x 650	230 x 400 x 650	430 x 400 x 650	370 x 590 x 690
Poids (kg)	26	25,2	25,1	39,5
Réf.	041-068073	041-068444	041-068445	041-068463
CHF	5222	6070,40	6741	8080,80
CHF PROMO	3328 -	3869 -	4296 -	5150 -

AGITATEURS 3D À ANGLE AJUSTABLE ELED

thermo
scientific



- Livré avec plateforme antidérapante, tapis à picots et 6 bandes élastiques de maintien
- Garantie 2 ans

Interface	Digitale
Vitesse (rpm)	5 - 120
Angle d'agitation	1 à 12°
Dimensions plateforme (mm)	316 x 276
Charge maximale (kg)	9,8
Mode d'utilisation	Continu ou minuteur
Minuteur	Jusqu'à 99h59min
Dimensions (l x p x h) (mm)	383 x 295 x 224
Poids (kg)	13,5
Conditions d'utilisation	+5 à +40°C / 85% HR
Référence	041-229200
CHF	1600
CHF PROMO	950 -



Réf.	Désignation	CHF	CHF PROMO
041-229204	Tapis antidérapant 322 x 282 mm	51,10	31 -

EQUIPEMENT

AGITATEURS ROCKER À ANGLE AJUSTABLE ELED

thermo
scientific



- Livré avec plateforme antidérapante, tapis à picots et 6 bandes élastiques de maintien
- Garantie 2 ans

Interface	Digitale
Vitesse (rpm)	1 - 70
Angle d'agitation	1 à 15°
Dimensions plateforme (mm)	322 x 282
Charge maximale (kg)	4,5
Mode d'utilisation	Continu ou minuteur
Minuteur	Jusqu'à 99h59min
Dimensions (l x p x h) (mm)	390 x 292 x 206
Poids (kg)	13,5
Conditions d'utilisation	+5 à +40°C / 85% HR
Référence	041-229199
CHF	1275
CHF PROMO	757 -

AGITATEURS ORBITAUX SOLARIS SK 2000 ET SK 4000

thermo
scientific



- Connexion USB et Ethernet pour l'extraction de l'historique des événements et le transfert de programme
- Système d'entraînement triple excentrique
- Niveau de bruit inférieur à 62dB
- Livré sans support, à compléter avec une plateforme au choix

Modèle	SK 2000	SK 4000
Interface	Tactile	
Vitesse (rpm)	15 - 525	
Orbite (mm)	25,4	
Dimensions plateforme (mm)	305 x 356	457 x 762
Charge maximale (kg)	25	43
Mode d'utilisation	Continu, minuteur ou programme	
Minuteur	0 à 99h59min	
Programmation	Jusqu'à 99 programmes	
Dimensions (l x p x h) (mm)	469 x 364 x 141	648 x 573 x 177
Poids (kg)	14,1	17,7
Conditions d'utilisation	+ 5 à +40 °C / 80 % HR	
Réf.	041-229112	041-229113
CHF	5662,50	11162,50
CHF PROMO	3359 -	6622 -

BAINS À ULTRASONS

- 5 modes ultrasonics pour un meilleur résultat
- Livré avec couvercle
- Livré sans panier
- Garantie : 2 ans

Modèle	Select 30
Volume (l)	1,6
Dimensions internes l x p x h (mm)	95 x 120 x 220
Gamme de température	+40 à +80 °C
Fréquence ultrasons (kHz)	37
Mode d'utilisation	Continu, minuteur, degas, Eco, Sweep, Dynamic
Réf. bain	497715
CHF	812,50
CHF PROMO	469 -

Accessoires

Réf.	Désignation	CHF	CHF PROMO
497923	Boîte anti-bruit Elma mutebox taille ML	1209	656 -
497877	Secheur à air Elmady TD30 220-240 V 50-60 Hz	497,90	275 -



Elma



Retrouver d'autres modèles de la gamme en promotion sur notre site internet



GET IN THE FLOW

CHOISISSEZ LE ROBOT DE MANIPULATION DE LIQUIDES, FLOWBOT ONE, POUR UNE SOLUTION PLUS FLEXIBLE ET PLUS FIABLE

LA NOUVELLE GÉNÉRATION DE ROBOTS DE MANIPULATION DE LIQUIDES

- Facile à utiliser pour les scientifiques - aucune programmation n'est nécessaire
- 12 positions sur le pont - flexible et éprouvé, résultats fiables, sécurité et productivité accrue
- Aucune installation informatique n'est nécessaire. Le logiciel fonctionne dans votre navigateur web via un système WIFI intégré
- La configuration des programmes de pipetage ne prend que quelques minutes grâce à la fonction "glisser-déposer"
- La technologie de vision par ordinateur (QR) reconnaît vos composants - améliore la sécurité de l'utilisateur et la qualité
- Précision et exactitude conformes à la norme ISO 8655



Désignation	Références	CHF	CHF PROMO
FLOWBOT ONE	041-413055	38314,10	30000 -
FLOWBOT ONE avec lampe UV	041-413056	45269,30	35500 -
FLOWBOT ONE avec lampe UV et filtre HEPA	041-413057	52970,40	41500 -
FLOWBOT ONE avec filtre HEPA installé, calibré avec deux modules de pipettes	041-413401	47514,10	37000 -

LABWARE

Composants standard déjà prédéfinis dans le logiciel. De nouveaux composants peuvent être facilement définis par l'utilisateur

UTILISATION DES POINTES DE PIPETTE

Calcul automatique du nombre de pointes de pipettes nécessaires pour chaque série. Si nécessaire, une nouvelle estimation du temps pour le nouveau chargement est fournie.

DÉTECTION DE LA POINTE

Les modules de pipette détectent automatiquement si les pointes sont activées ou non

DÉTECTION DU NIVEAU DE LIQUIDE

Les modules de pipettes détectent automatiquement le niveau de liquide

PLUS DE FONCTIONNALITES

- Contact avec le fond
- Réutilisation optionnelle de la pointe
- Pause (temps de réaction ou d'incubation)
- Classes de liquides personnalisables
- Importation/exportation de programmes au format CSV
- Journaux des programmes exécutés
- Partage de programmes entre utilisateurs
- Une estimation de la durée du programme est faite pour chaque exécution

Apprenez à l'utiliser en 1 heure
- et créez des programmes en
quelques minutes !

CARACTÉRISTIQUES PRINCIPALES :



- ✓ API ouverte pour une intégration facile
- ✓ Fichiers journaux - PDF et CSV
- ✓ Code barre scanning pour la transparence des données
- ✓ Prévisualisation des programmes avant leur exécution
- ✓ Créez vos propres classes et composants liquides
- ✓ Compatible avec divers appareils



Références	Désignation	CHF	CHF PROMO
041-413186	ScanID, un scanner de codes-barres semi-automatique et intégré à Flowbot ONE - ScanID, bloc d'alimentation, câbles Ethernet et adaptateur USB 3 LineRacks, 1 Tube Deck et adaptateur SLAS	10619,35	8900 -
041-413043	Embouts filtrants Flow Robotics - 200 µL. Pointe filtrante - 2.304 PIPES (24 X 96 PIPES/BOX)	150	135 -
041-413044	Embouts filtrants Flow Robotics - 50 µL. Pointe filtrante - 2.304 PIPES (24 X 96 PIPES/BOX)	150	135 -
041-413045	Embouts filtrants Flow Robotics - 1000 µL. Pointe filtrante - 1.536 PIPES (16 X 96 PIPES/BOX)	135	125 -



Différents dispositifs sont déjà intégrés dans le logiciel et peuvent être placés sur l'une des 12 positions du pont.

BEAUCOUP D'AUTRES OPTIONS SONT DISPONIBLES, CONTACTEZ-NOUS POUR PLUS D'INFORMATIONS ET DES DÉMONSTRATIONS SUR FLOWBOT

NOS TECHNICIENS DE SERVICE SONT OFFICIELLEMENT FORMÉS À LA MAINTENANCE

EQUIPEMENT

RWD

RWD Life Science

ARE YOU LOOKING FOR DISPOSABLE SLIDES FOR YOUR AUTOMATED CELL COUNTER (TYPE COUNTLESS, EVE) ?

TRY OUR RWD LIFE SCIENCE DISPOSABLE SLIDES: REF. 041-411872

Model	DS-50
Chamber Volume	10 µl
Number of chambers	2
Dimensions of slide	75 x 25 x 1,7 mm
Dimensions of chamber	16,6 x 6 x 0,1 mm
Package	50 pcs/box
Part no.	041-411872
CHF	98
CHF PROMO	70 -



INCREDIBLE PRICE :
70 CHF FOR
50 SLIDES/BOX
(100 COUNTS)

IF YOU ARE LOOKING FOR AN AUTOMATED CELL COUNTER,
HAVE A LOOK ON RWD LIFE SCIENCE C100 SERIES :

C100-SE : FOR BRIGHTFIELD (REF: 041-411868)
C100 : FOR BRIGHTFIELD AND FLUORESCENCE



Designation	C100	C100-SE	PACK C100-1	PACKC100-2	PACK C100-3
FL Cube	-	-	FL Cube-01	FL Cube-02	FL Cube-03
Excitation	-	-	375/28 nm	480/30 nm	540/25 nm
Emission	-	-	460/50 nm	535/40 nm	620/60 nm
General Dyes	-	-	DAPI, Hoechst, BFP	AcridineOrange(AO), Calcein-AM, Alexa Fluor 488, SYBR Green, FITC, GFP	Propidium Iodide (PI), DsRed, dTomato, RFP
Référence	041-411867	041-411868	041-411983	041-411984	041-411985
CHF	4000	3000	7112	7112	7112
CHF PROMO	3000 -	2000 -	4000 -	4000 -	4000 -

Réf.	Désignation	CHF/ carton	CHF PROMO
041-411869	MODULE POUR FLUORESCENCE EX 375/28nm; Em : 460/50nm(DAPI)	1500	1000 -
041-411870	MODULE POUR FLUORESCENCE EX 480/30nm; Em:535/40nm(AO/GFP)	1500	1000 -
041-411871	MODULE POUR FLUORESCENCE EX 540/25nm; Em: 620/60nm(PI)	1500	1000 -



AUTOMATES DE PURIFICATION D'ACIDES NUCLÉIQUES

Dutscher
ENSEMBLE, AIDONS LA SCIENCE À PROGRESSER

MN
MACHEREY-NAGEL

- Systèmes automatisés pour la purification d'ADN, d'ARN, de protéines et de cellules issues d'une large variété d'échantillons comme le sang, les bactéries, les tissus, les fluides corporels et les plantes
- Technologie basée sur la séparation magnétique, pour extraction à haut débit et de haute qualité sans contaminations croisées entre les échantillons ou de transferts de réactifs
- Volume de réaction de 50 µl à 1 ml
- Cycle d'extraction rapide : 20 à 60 minutes
- Écran tactile intuitif
- Fonction de chauffe pour une lyse et une élution optimales
- Lampe UV pour la décontamination de l'automate
- Programmes prêts à l'emploi pour une large gamme de protocoles



Modèle	MagnetaPure 32 Plus
Nombre d'échantillons	1 à 32
Volume d'échantillon par puits	30 µl à 1 ml
Température de chauffage	Ambiante jusqu'à 120 °C
Écran	Tactile 7"
Capacité de stockage	Jusqu'à 500 programmes
Étapes d'extraction	Lyse, rétention, lavage, élution
Connexion	4 ports USB et ethernet
Stérilisation	Lampe UV
Lecteur de code-barres'	Non
Voltage d'alimentation max. (W)	450
Dimensions L x p x h (cm)	42 x 41 x 43
Poids (kg)	20
Réf.	255744
CHF	23400
CHF PROMO	13000

CONSOMMABLES ASSOCIÉS

	Réf.	Désignation	Unités/ carton	CHF/ carton	CHF PROMO
MagnetaPure mini	531557B	Plaque deepwell 96 puits	50	442	200
	531565B	Peigne 8 dents	200	253,50	115

KIT D'EXTRACTION D'ADN ET D'ARN NUCLEOMAG MACHEREY-NAGEL

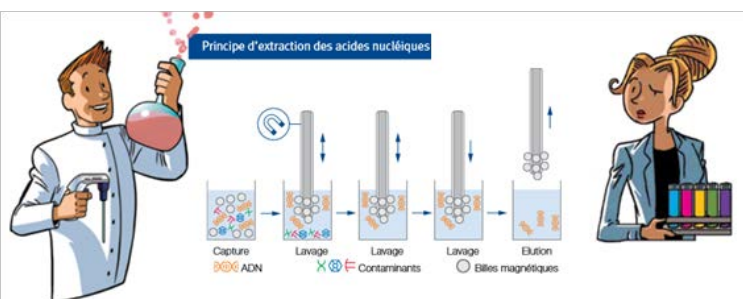
NOUVEAU !
KITS NUCLEOMAG DE MACHEREY NAGEL
MAINTENANT
DISPONIBLES CHEZ MILIAN !



- Les séries Magnetapure sont programmées avec des protocoles « NucleoMag » kits de billes magnétiques de Macherey Nagel



Réf.	Désignation	CHF/ carton	CHF PROMO
041-872154	NucleoMag Pathogen (4x96)	1825-	1143
041-872155	NucleoMag Dx Pathogen (4x96)	1920-	1224
041-872157	NucleoMag DNA/RNA Water (4x96)	1865-	1184
041-872159	NucleoMag 96 Tissue (24x96)	7790-	5250
041-872160	NucleoMag 96 Tissue (4x96)	1445-	898
041-872162	NucleoMag DNA Bacteria (4x96)	1295-	816
041-872164	NucleoMag DNA FFPE (4x96)	2080-	1292
041-872166	NucleoMag DNA Microbiome (4x96)	1915-	1197
041-872168	NucleoMag RNA (4x96)	1755-	1122
041-872172	NucleoMag Plant (24x96)	5015-	3414
041-872173	NucleoMag Plant (4x96)	930-	640
041-872175	NucleoMag 384 Plant (4x384)	1385-	857
041-872177	NucleoMag Blood 200 µL (4x96)	1190-	816
041-872178	NucleoMag Blood 3mL (1x96)	2195-	1490
041-872180	NucleoMag cfDNA (4x48)	1645-	1122
041-872186	NucleoMag DNA Swab (4x96)	1380-	898
041-872190	NucleoMag DNA Forensic (4x96)	1470-	932
041-872192	NucleoMag Virus (4x96)	1190-	837
041-872210	NucleoMag DNA Food (4x96)	1865-	932



EQUIPEMENT



BALANCES PORTABLES

2
ANS
GARANTIE



- Système de protection mécanique contre les surcharges
- Alimentation sur adaptateur secteur (inclus) ou 4 piles C (non incluses) avec autonomie 270 h

Modèle	NV222
Capacité maximale (g)	220
Précision d'affichage (mg)	10
Cage de pesée	non
Poids net (kg)	1
Réf.	333521
CHF	362,70
CHF PROMO	174 -



Retrouver d'autres modèles de la gamme en promotion sur notre site internet

BALANCES ANALYTIQUES

5
ANS
GARANTIE



- Cage de pesée démontable facilitant le nettoyage

Modèle	HR-250A Z
Capacité (g)	252
Précision d'affichage (mg)	0,1
Cage de pesée	oui
Réf. modèle HR-AZ (cal. interne)	785008
CHF	2204,80
CHF PROMO	871 -



Retrouver d'autres modèles de la gamme en promotion sur notre site internet

BALANCE DE PRÉCISION



2
ANS
GARANTIE

UTILISATION FACILE ET GAIN DE TEMPS

Modèles M : certifiés pour la métrologie légale



- Extraction des données via deux ports USB (frontal et arrière)

Type de balance	Précision
Modèle	AX223
Capacité (g)	220
Précision d'affichage (mg)	1
Cage de pesée	oui
Réf. cal. interne	092646
CHF	2788,50
CHF PROMO	1329 -



Retrouver d'autres modèles de la gamme en promotion sur notre site internet

EQUIPEMENT

BEC ÉLECTRIQUE

- Permet la création d'un espace stérile de 30cm de rayon
- Adapté à la plupart des applications d'un bec à gaz standard

Température maximale (°C)	880
Réf.	063114
CHF	778,70
CHF PROMO	435 -



Accessoire

Réf.	Désignation	CHF	CHF PROMO
063115	Régulateur de température	145,75	105 -

MICROCENTRIFUGEUSES SLS LAB BASICS

- Microcentrifugeuse idéale pour concentrer les gouttes au fond du tube : microtubes ou tubes PCR
- Design compact
- Silencieuses (≤ 45 dB)
- Utilisation simple : démarrage et extinction automatique à la fermeture/ouverture du couvercle

Livrée avec 2 rotors :

- + un rotor 8 microtubes 0,2/0,5/1,5/2,0 ml
- + un rotor pour 4 barrettes de 8 tubes PCR

Vitesse (rpm)	7000	
Accélération RCF (g)	2680	
Capacité	8 microtubes ou 32 tubes PCR 0,2 ml	
Dimensions L x P x H (mm)	160 x 170 x 122	
Poids (kg)	0,5	
Couleur	Gris	Rouge
Réf.	258353	258352
CHF	288,35	288,35
CHF PROMO	84 -	84 -



CENTRIFUGEUSE DE PAILLASSE 5810

Centrifugeuses très polyvalentes pour la centrifugation de tubes et flacons de 0,2 ml à 750 ml ainsi que des plaques, des flacons de culture, des lames de microscopie.

- Utilisation ergonomique, conviviale et simple : une touche est dédiée à chaque fonction de base
- Fonction «At set rpm» pour démarrer le décompte du temps une fois la vitesse de consigne atteinte
- Reconnaissance automatique du rotor
- Détecteur automatique de balourd
- Couvercle de centrifugeuse à fermeture assistée
- GLP : General Lab Product, pour la recherche (pas de diagnostic humain)

Fonctions supplémentaires des modèles R

- Fonctions «Fast temp» pour atteindre très rapidement la température de consigne
- Maintien du 4 °C garanti à vitesse maximale
- Réfrigération continue pour conserver vos échantillons en fin de centrifugation

Modèle	5810
Vitesse max.	de 10 à 14 000 tr/min selon rotor
Accélération max.	de 10 à 20 913 x g selon rotor
Plage de température	-
Nbre de programmes	35
Durée programmable	De 1 à 99 min, fonctionnement continu
Niveau de bruit max.	< 65 dB(A)
Dim. L x P x H cm	54 x 61 x 35
Poids sans rotor (kg)	68 kg
Réf. GLP	041-934148
CHF	6246
CHF PROMO	4996,80 -



Packs rotors et centrifugeuses

Chaque pack comprend :

- + Une centrifugeuse
- + Un rotor libre
- + 4 jeux d'adaptateurs de 2 tailles différentes (capacité et type précisés entre parenthèse), soit pour tubes de type Falcon 15 et 50 ml, soit pour tubes à prélèvement de sang Ø 13 mm ou 16 mm

Désignation	Réf. GLP	CHF	CHF PROMO
5810R + rotor A-4-62 + adaptateurs (36 x 15 ml / 16 x 50 ml)	041-934154	11920	9536 -
5810R + rotor A-4-81 + adaptateurs (48 x 15 ml / 20 x 50 ml)	041-934155	12940	10352 -
5810R + rotor S-4-104 + adaptateurs (56 x 15 ml / 28 x 50 ml)	041-934156	13590	10872 -
5810R + rotor S-4-104 + adaptateurs (92 x 13 mm / 80 x 16 mm)	041-934157	13590	10872 -

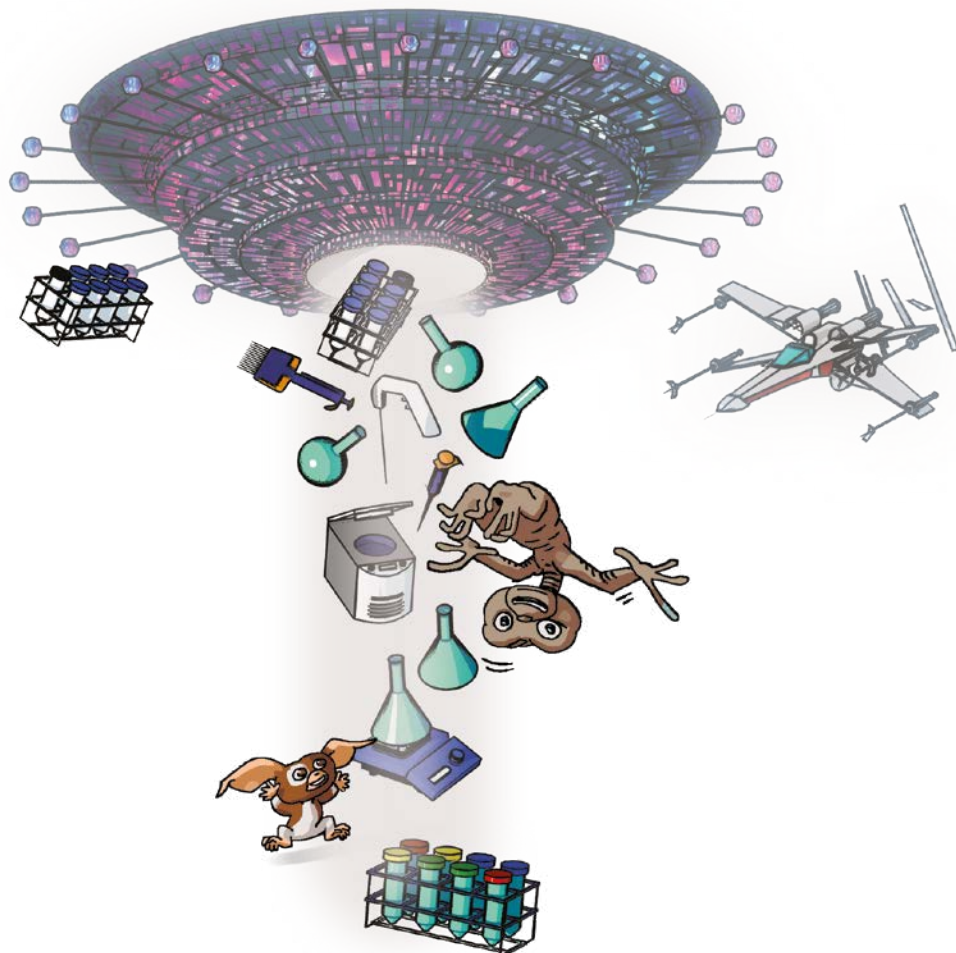
EQUIPEMENT

TITRATEURS ORION



- Simple d'utilisation
- Résultats précis et reproductibles
- Usage intuitif
- Ecran large
- Compact
- Titrage point d'équivalence ou à point final
- Programmes pré définis
- Sauvegarde des résultats

Réf.	Modèle	Electrode	+ Sonde température	Application	CHF	CHF PROMO
041-262748	Orion T940	-	-	-	6137,50	4020 -
041-262742	STAR T910	Ultra 8102BNUWP	Oui	Pour les titrages de pH usuels et les titrages à point final	4312,50	2825 -
041-262743	STAR T910	Ultra 8172BNWP	Oui	Pour les titrages de pH de solution colmatante	4350	2850 -
041-262745	STAR T920	REDOX 9778BNWP	Oui	-	4700	3079 -
041-262747	STAR T930	REDOX 9780SC	Non	Pour détermination des halogénés (Chlorure)	5462,50	3578 -
041-262749	STAR T940	8102BNUWP	Oui	-	6537,50	4282 -
041-262750	STAR T940	8172BNWP	Oui	-	6562,50	4299 -



CONGÉLATEURS EPPENDORF CRYOCUBE F570

eppendorf

Les congélateurs CryoCube F57 offrent un agencement à 5 compartiments et 5 portes intérieures isolées pour un accès facile aux échantillons et une conservation sûre des échantillons à -80 °C.



- Un volume de 570 L pour une capacité allant jusqu'à 40 000 échantillons (cryotubes 2 ml)

CryoCube F570h : (VIP)

- + Paroi de 130 mm (panneaux d'isolation sous vide et panneaux d'isolation au polyuréthane)
- + Liquides de refroidissement « verts » (R290/ R170)
- + Refroidissement par air

Modèle	CryoCube F570h
Capacité	570
Dimensions externes L x P x H (cm)	102,5 x 85,2 x 194
Température (°C)	-50 °C et -86 °C
Port d'accès	2
Accès par code	oui
Type de réfrigérants	R290 / R170
Réf.	041-F571340031
CHF	14930
CHF PROMO	11944 -



Forfait livraison de l'appareil à ajouter : nous contacter.

CONGÉLATEURS - 80 °C CRYOCUBE F440H

eppendorf

- Un volume de 440 L pour une capacité allant jusqu'à 32 000 échantillons (cryotubes 2 ml)

CryoCube F440h : (VIP)

- + Paroi de 130 mm (panneaux d'isolation sous vide et panneaux d'isolation au polyuréthane)
- + Liquides de refroidissement « verts » (R290/ R170)
- + Refroidissement par air
- Commande intelligente qui réduit les temps de fonctionnement des compresseurs : limite la consommation et augmente la longévité du congélateur
- Interrupteur principal verrouillable pour empêcher les désactivations accidentelles
- Event automatique permettant de rouvrir rapidement la porte en cas de besoin

Modèle	CryoCube F440h
Dimensions externes L x P x H (cm)	95,5 x 89,8 x 195
Nombre portes internes	5
Nombre de compartiments	5
Port d'accès	2
Accès par code	Oui
Type de réfrigérants	R290 / R170
Cryocube F440, 230V/50HZ, EU	041-F440340031
CHF	13820
CHF PROMO	11056 -

Forfait livraison de l'appareil à ajouter : nous contacter.



ARMOIRE POSITIVE DE LABORATOIRE 5 °C

LIEBHERR

- Refroidissement ventilé
- Dégivrage automatique
- Cuve en PS thermoformé
- Fluide propre R-600a
- Alarme ouverture de porte
- Alarme température haute et basse avec seuils réglables
- Contact libre de potentiel (NO/NF)
- Port d'accès pour sonde de température 1 x Ø 10 mm

Modèles finition VG - Série Performance :

- + Réfrigérateurs qualifiable 5 °C ± 3 °C ;
- + Alarme immédiate en cas de coupure de courant ;
- + Ecran monochrome, boutons tactiles. .

Série	Série Performance		
Modèle	SRFVG 3501	SRFVG 3511	SRFVG 4001
Volume (brut/net)	261/344		394/298
Porte	Pleine	Vitrée	Pleine
Température qualifiable	5 °C ± 3 °C		5 °C ± 3 °C
Température réglable	+ 3 °C à + 16 °C		+ 3 °C à + 16 °C
Consommation (kWh/24 h)	0,6		0,7
Niveau sonore	48		49
Dim. ext. l x p x h (cm)	59,7 x 65,4 x 168,4		59,7 x 65,4 x 188,4
Réf.	041-671881	041-671882	041-671883
CHF	2527,07	2878,93	2730,78
CHF PROMO	1960 -	2233 -	2118 -



CONGÉLATEURS DE LABORATOIRE AVEC CUVE ABS - 25 °C

LIEBHERR

- Température qualifiable : - 25 °C ± 5 °C
- Refroidissement ventilé ou manuel selon modèle
- Congélateur : dégivrage automatique ou manuel
- Cuve en PS thermoformé
- Fluide propre R-600a
- Alarme ouverture de porte
- Alarme température haute et basse avec seuils réglables
- Contact libre de potentiel (NO/NF)
- Port d'accès pour sonde de température 1 x Ø 10 mm

Modèles finition SG - Série Performance :

- + - 9 °C jusqu'à - 30 °C ; - 25 °C ± 5 °C par rapport à la valeur de consigne
- + Alarme immédiate en cas de coupure de courant
- + Ecran monochrome, boutons tactiles



Modèle	SFFSG 4001	SFFSG 5501
Volume (brut/net)	316/242	499/394
Porte	Pleine	Pleine
Froid	Statique	Statique
Température qualifiable	- 25 °C ± 5 °C	- 25 °C ± 5 °C
Température réglable	- 9 °C jusqu'à - 30 °C	- 9 °C jusqu'à - 30 °C
Froid	Manuel	Manuel
Grille acier plastifié	5	4
Dim. ext. l x p x h (cm)	597 x 654 x 1884	747 x 769 x 1684
Réf.	041-671875	041-671876
CHF	3527,07	4128,93
CHF PROMO	2736 -	3203 -

CONGÉLATEURS DE LABORATOIRE MEDILINE AVEC CUVE ANTIDÉFLAGRANTE - 25 °C ± 5 °C

- Cuve sécurisée
- Température qualifiable : - 25 °C ± 5 °C
- Température : - 9 °C jusqu'à - 30 °C
- Refroidissement statique
- Température ± 5 °C d'écart par rapport à la valeur de consigne
- Dégivrage manuel
- Cuve en PS thermoformé
- Fluide propre R-600a
- Alarme ouverture de porte
- Alarme température haute et basse avec seuils réglables
- Contact libre de potentiel (NO/NF)

Équipement standard :

- + Porte avec serrure ;
- + Livrés avec tablette en verre ;
- + Alimentation 230 V - 50 Hz.

Modèle	SFFFG 4001
Volume (brut/net)	316/242
Porte	Pleine
Température qualifiable	- 25 °C ± 5 °C
Température réglable	- 9 °C jusqu'à - 30 °C
Consommation (kWh/24 h)	1,1
Niveau sonore	49
Équipement	
Tablettes	4 - (l x p) 403 x 402 mm
Dimensions	
Dimensions ext. l x p x h (cm)	597 x 654 x 1884
Dimension cuve l x p x h (cm)	403 x 402 x 1588
Poids (brut/net) (kg)	82 / 76
Réf.	041-671873
CHF	3027,07
CHF PROMO	2348 -



NOUVEAU

RÉFRIGÉRATEUR DE LABORATOIRE + 5 °C ± 3 °C : CUVE ANTIDÉFLAGRANTE

- Température qualifiable : 5 °C ± 3 °C
- Refroidissement ventilé
- Dégivrage automatique
- Affichage LED à 7 segments avec touches
- Cuve en PS thermoformé
- Alarmes visuelles et sonores
- Contact libre de potentiel (NO/NF)



Équipement standard :

- + Porte avec serrure ;
- + Livrés avec tablette en verre ;
- + Alimentation 230 V - 50 Hz.

Modèle	LKUexv 1610
Volume (brut/net)	141/130
Porte	Pleine
Température qualifiable	5 °C ± 3 °C
Température réglable	+ 3 °C à + 16 °C
Consommation (kWh/24 h)	-
Niveau sonore	-
Équipement	
Tablettes	3 - (l x p) 440 x 420 mm
Dimensions	
Dimensions ext. l x p x h (cm)	601 x 618 x 820
Dimension cuve l x p x h (cm)	440 x 435 x 670
Poids (brut/net) (kg)	41 / 38
Réf.	041-671900
CHF	2027,07
CHF PROMO	1573 -



NOUVEAU

EQUIPEMENT

RÉFRIGÉRATEUR DE LABORATOIRE SÉRIE PERFORMANCE + 5 °C ± 3 °C : CUVE ANTIDÉFLAGRANTE

- Température qualifiable : 5 °C ± 3 °C
- Refroidissement ventilé
- Dégivrage automatique
- Affichage LED à 7 segments avec touches
- Cuve en PS thermoformé
- Alarmes visuelles et sonores
- Contact libre de potentiel (NO/NF)
- Port d'accès pour sonde de température 1 x Ø 10 mm

Équipement standard :

- + Porte avec serrure ;
- + Livrés avec tablette en verre ;
- + Alimentation 230 V - 50 Hz.

Modèle	SRFfg 3501	SRFfg 5501
Volume (brut/net)	344 / 261	558 / 441
Porte	Pleine	Pleine
Température qualifiable	5 °C ± 3 °C	5 °C ± 3 °C
Température réglable	+ 3 °C à + 16 °C	+ 3 °C à + 16 °C
Consommation (kWh/24 h)	1,1	1,1
Niveau sonore	48	48
Équipement		
Tablettes en verre	4 - (l x p) 460 x 537 mm	4 - (l x p) 600 x 537 mm
Dimension		
Dim. ext. l x p x h (cm)	597 x 654 x 1684	747 x 769 x 1684
Dim. cuve l x p x h (cm)	460 x 537 x 1460	600 x 537 x 1460
Poids (brut/net) (kg)	70 / 60	92 / 80
Réf.	041-671878	041-671880
CHF	2730,78	3258,56
CHF PROMO	2118 -	2528 -



671878

CONGÉLATEURS -80 °C UF V 350 / 500 / 700 BINDER

BINDER

Pour un stockage fiable de vos échantillons tout en respectant son environnement et les principes de sécurité.

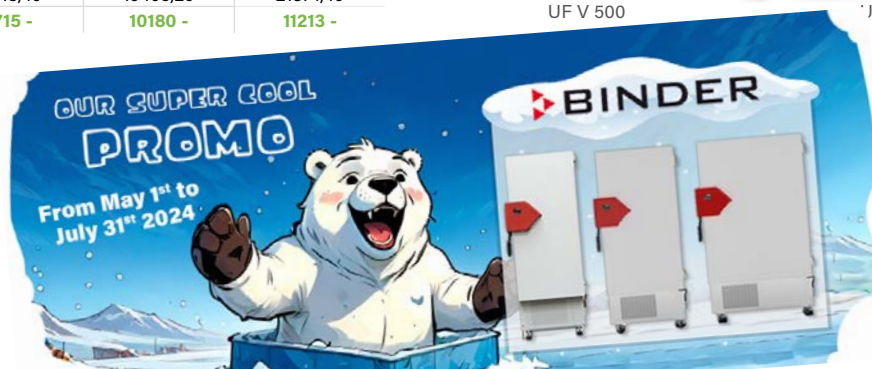
- Température du congélateur pouvant être réglée entre -40 °C et -86 °C
- Faible consommation d'énergie
- Réfrigérant écologique R-290 et R-170
- Isolation thermique efficace par panneaux isolants sous vide
- Nouveau concept de joint de porte qui réduit la formation de givre
- Levier ergonomique de verrouillage de porte
- Intérieur inox anti-corrosion avec sous-portes intérieures en acier inox
- Equipés d'un contact sec pour report d'alarme, interface Ethernet, 2 ports d'accès diamètre 28 mm à l'arrière

Modèle	UF V 350	UF V 500	UF V 700
Volume (l)	382	477	728
Dimensions ext. : L x P x H (mm)	706 x 938 x 1966	826 x 938 x 1966	1110 x 938 x 1966
Dimensions int. : L x P x H (mm)	486 x 605 x 1300	606 x 605 x 1300	890 x 605 x 1300
Température	- 86 °C jusqu'à - 40 °C		
Nombre de sous portes	2		
Isolation sous vide	Oui		
Niveau sonore dB(A)	47		
Poids (kg)	226	247	288
Alimentation	230 V 50Hz		
Réf.	041-494919	041-492417	041-492418
CHF	18518,40	19405,20	21374,40
CHF PROMO	9715 -	10180 -	11213 -



UF V 500

UF V 700



EQUIPEMENT

ETUVES

- Séchage et stérilisation jusqu'à 300 °C
- 6 volumes disponibles
- Modèle avec convection forcée ou convection naturelle
- Modèle FED réglage de la vitesse du ventilateur possible
- Modèles superposables jusqu'au modèle 115 litres
- Modèle AvantgardeLine : port USB en standard et alarme visuelle en cas de dépassement de température de surchauffe



BINDER

Modèles convection naturelle

Modèle	ED23	AvantgardeLine ED56	AvantgardeLine ED115	AvantgardeLine ED260	ED400	AvantgardeLine ED720
Volume (l)	23	57	114	255	400	720
Dimensions int. L x p x h (mm)	222 x 300 x 330	360 x 380 x 420	510 x 425 x 530	610 x 550 x 760	1000 x 520 x 800	1000 x 620 x 1200
Dimensions ext. L x p x h (mm)	435 x 520 x 495	560 x 565 x 625	710 x 605 x 735	810 x 760 x 965	1235 x 765 x 1025	1235 x 865 x 1530
Température	T° amb. + 5 °C à + 300 °C		T° amb. + 15 °C - 300 °C		T° amb. + 5 °C à + 300 °C	
Nbre de grilles livrées en standard	2	2	2	2	2	2
Nombre de grilles max	4	5	6	9	10	15
Nombre de porte	1	1	1	1	2	2
Poids (kg)	22	39	57	97	125	174
Puissance (W) 230V 50 Hz	800	1050	1250	2250	-	-
Puissance (W) 400V 50 Hz	-	-	-	-	3400	5000
Réf.	041-9010-0190	041-492004	041-492005	041-492006	041-9010-0075	041-492348
CHF	2168,40	1735,20	2557,20	4778,40	6188,40	8490
CHF PROMO	1288 -	1031 -	1519 -	2838 -	3676 -	5043 -

Modèles convection forcée

Modèle	FD23	AvantgardeLine FD56	AvantageLine FD115	AvantageLine FD260	AvantageLine FD720
Volume	20	60	116	259	741
Dimensions int. L x p x h (mm)	222 x 300 x 330	400 x 345 x 440	550 x 385 x 550	650 x 515 x 780	1165 x 1590 x 870
Dimensions ext. L x p x h (mm)	435 x 520 x 495	560 x 565 x 625	710 x 605 x 735	810 x 760 x 965	1000 x 1300 x 570
Température	T° amb. + 5 °C à + 300 °C		T° amb. + 10 °C à 300 °C		
Nbre de grilles livrées en standard	2	2	2	2	2
Nombre de grilles max	4	5	6	9	16
Nombre de porte	1	1	1	1	2
Poids (kg)	27	40	50	97	169
Puissance (W) 230V 50 Hz	800	1100	1300	2300	4500
Réf.	041-9010-0194	041-492007	041-492008	041-492009	041-492410
CHF	2685,60	2300,40	3168	5242,80	9480
CHF PROMO	1595 -	1367 -	1882 -	3114 -	5630 -

Modèles convection forcée réglable

Modèle	AvantgardeLine FED56	AvantgardeLine FED115	AvantgardeLine FED260	FED400	AvantgardeLine FED720
Volume	60	116	259	400	720
Dimensions int. L x p x h (mm)	400 x 345 x 440	550 x 385 x 550	650 x 515 x 780	1000 x 510 x 800	1000 x 610 x 1200
Dimensions ext. L x p x h (mm)	560 x 565 x 625	710 x 605 x 735	810 x 760 x 965	1235 x 765 x 1025	1235 x 865 x 1530
Température	T° amb. + 10 °C à 300 °C			T° amb. + 5 °C à + 300 °C	
Nbre de grilles livrées en standard	2	2	2	2	2
Nombre de grilles max	5	6	9	10	15
Nombre de porte	1	1	1	2	2
Poids (kg)	40	50	97	145	195
Puissance (W) 230V 50 Hz	1100	1300	2300	-	-
Puissance (W) 400V 50 Hz	-	-	-	3400	5000
Réf.	041-492010	041-492011	041-492012	041-9010-0216	041-492349
CHF	3123,60	4160,40	6069,60	7786,80	10434
CHF PROMO	1856 -	2471 -	3605 -	4625 -	6197 -

INCUBATEUR À CO₂ CELLXPRT C170

- Capacité : 170 l
- Sans vibration : conception de la chambre sans ventilateur
- Dispositif de désinfection HDT
- Nettoyage et désinfection faciles : chambre sans joint pour un démontage facile
- Sonde CO₂ IR
- Poignée à droite (disponible à gauche, nous consulter)
- Equipé de 2 ports d'accès
- Livré avec 3 étagères

Forfait livraison de l'appareil à ajouter : nous contacter.

Modèle	C170
Affichage	LED
Désinfection à haute température	140°C standard
Dim. Externes lx px h (mm)	718 x 715 x 900
Dim. interne lx px h (mm)	539 x 445 x 692
Portes intérieures vitrées isolées	Oui
Plage de température	Temp. ambiante de +4 °C à 50 °C
Plage de CO ₂	2 à 20 %
Nbre d'étagères (standard/max)	3/8
Modèle standard porte intérieure non ségmentée	041-6734000011
CHF	11110
CHF PROMO	8888 -
Modèle avec porte intérieure à 4 segments	041-6734000041
CHF	13500
CHF PROMO	10800 -



C170

INCUBATEURS MICROBIOLOGIQUES HERATHERM THERMO SCIENTIFIC

Modèle IMC18

- Encombrement minimal pour les espaces de travail réduits
- Températures proches ou inférieures à la température ambiante
- Précision thermique pointue
- Éclairage intérieur facilitant l'observation des échantillons
- Température d'incubation de 17 à 40 °C possible avec une température ambiante admissible comprise entre + 18 °C à + 32 °C
- Peltier avec convection mécanique

Modèles IGS60, IGS100, IGS180

- Convection naturelle avec un flux d'air doux pour un dessèchement minimal
- Chambre en acier inoxydable résistant à la corrosion
- Interface intuitive pour un réglage aisé de la température
- Large écran fluorescent à vide facile à lire



	Compact	General Protocol
Modèle standard	IMC18	IGS60
Convection	Mécanique	Naturelle
Poids (kg)	7,2	40
Réf. standard	228000	228001
CHF	1111,55	2051,40
CHF PROMO	620 -	1160 -

EQUIPEMENT

AGITATEUR ORBITAL POUR INCUBATEUR À CO₂



- Boîtier de commande externe
- Plate-formes et pinces vendues séparément



Vitesse d'agitation (rpm)	30 - 300
Diamètre de l'orbite (mm)	19
Dimensions agitateur l x p x h (mm)	300 x 300 x 96
Réf.	041-079589
CHF	4375
CHF PROMO	2596 -

STATIONS DE TRAVAIL ADN ET PCR CLEARLINE®

ClearLine



- Chambre à UV dotée de lampes UV bactéricides de longueur d'onde 254 nm
- Modèles à parois en verre ou en plexiglas
- Minuterie digitale
- Eclairage interne : lumière blanche (lampe 15 W)
- Passage dans la chambre pour branchement externe
- Idéales pour une préparation d'échantillons en toute sécurité :
 - les radiations UV désinfectent la surface interne, désactivant tout ADN/ARN, en 15-30 min
 - arrêt automatique de la radiation lors de l'ouverture de la porte
 - système bactéricide de décontamination de la chambre, par nettoyage-recirculation d'air
 - radiation 'ozone-free'

Modèle	Plexiglas	Verre
Longueur d'onde	253,7 nm	
Lampe UV	1 x 25 W	
Transmission optique	92 %	95 %
Protection UV	> 99,9 %	> 96 %
Dim. ext. (mm) L x p x h	690 x 535 x 555	
Surface de travail (mm)	650 x 475	
Poids net (kg)	23	31
Réf.	490005	490005B
CHF	3624,40	3993,60
CHF PROMO	1759 -	2080 -

POSTES DE SÉCURITÉ MICROBIOLOGIQUE

Sécurité optimale

- Régulation automatique et alarme de dysfonctionnement

Ergonomie

- Repose bras externe en inox 304 sur la totalité de la longueur
- Parois latérales en verre
- Plan de travail inox sécable, amovible,

Performance

- Filtres HEPA H14 avec efficacité dès 0,3 µm
- Revêtement extérieur avec traitement ISOCIDE antimicrobien
- Chambre de travail entièrement en inox 304L forte épaisseur
- Faible consommation d'énergie

Entretien facile

- Auge de rétention sous le plan de travail
- Bords parfaitement arrondis entre la paroi du fond et les parois latérales, ce qui facilite le nettoyage

Packs AIRSTREAM - Notre solution tout en un !

Réf.	Désignation	CHF	CHF PROMO
486078B	Pack 486078B : PSM 1,2 m (Réf. 486002) + 1 lampe UV (Réf. 486006) + 2 prises internes (Réf. 486007) + support ajustable 71 - 86 cm (486230)	12023,70	4852 -



ESCO
LIFESCIENCES GROUP

Conforme CE
Conforme EN /
AC2-3E8, AC2-
4E8, AC2-6E8

Les PSM sont équipés de 2 prises électriques et d'une lampe UV

MICROSCOPES DROITS ECLIPSE EI

Nikon



Modèle	Binoculaire
Tube	Tube binoculaire, inclinaison : 30 °, distance pupillaire : 50-75 mm, hauteur du point oculaire : réglable sur 2 positions
Tourelle	Tourelle quadruple de type inversé
Plate-forme	Plate-forme mécanique rectangulaire avec porte-échantillon, 76 (X) x 30 (Y) mm
Objectifs (NA/W.D.)	Plan Achromat CFI BE2 4X (0,1/25 mm) Plan Achromat CFI BE2 10X (0,25/6,7 mm) Plan Achromat CFI BE2 40X (0,65/0,6 mm)
Condenseur	Condenseur d'Abbe, NA 0,1 ~ 1,25
Méthode d'observation	Lumière blanche
Traitement antifongique	La peinture antifongique est appliquée autour du système optique
Alimentation	100-240 VAC 50-60Hz
Consommation électrique (max.)	Valeur nominale : 4 W
Poids (kg)(approximatif)	5,2
Réf.	041-094765
CHF	1195
CHF PROMO	717 -

Microscopes innovants et faciles à utiliser... idéal pour l'enseignement.

- Eclairage LED très lumineux
- Position d'observation confortable : oculaires ajustables vers le haut ou vers le bas
- Interface simple et intuitive avec un fonctionnement fluide
- Platine compacte sans débordement gênant de chaque côté
- Mise au point fine réalisable de chaque côté
- Mise au point sécurisée : une limite de hauteur de la platine peut être définie pour éviter la rupture des lames ou l'endommagement des objectifs
- Réglage intuitif et ludique du condenseur grâce au rappel des couleurs entre l'ouverture du condenseur et les objectifs
- Très légers et compacts : prennent peu de place sur l'espace de travail
- Livrés complets version binoculaire ou trinoculaire avec objectifs 4X/ 10X/40X
- Lentille 0,55X intégrée au port de caméra du modèle trinoculaire

MICROSCOPES INVERSÉS ECLIPSE TS2 + POWERCORD

Nikon



Outil indispensable pour l'observation des cultures cellulaires au laboratoire. Système équipé de contraste de phase Apodize, spécialement conçu pour produire des images avec un excellent contraste et pour diffuser la lumière sur les moindres détails d'un échantillon.

- Système ergonomique et d'une grande stabilité
- Observation en grand champ : 22 mm
- Une gamme complète d'objectifs
- Utilisation en routine pour tous types de supports : plaques, flacons, boîtes et lames
- Evolution vers la fluorescence, nous consulter (autre modèle TS2-FL)

Modèle	Binoculaire
Eclairage	LED
Technique d'observation	Contraste de phase
Modèle	Binoculaire avec 2 oculaires 10X/22 mm
Objectifs inclus	10X et 20X achromat Apodize en contraste de phase
Condenseur	Condenseur ELWD avec coulisseau PHL, PH1 et filtre lumière du jour
Réf.	041-413414
CHF	5624
CHF PROMO	3375 -

MICROSCOPES DROITS ECLIPSE SI

Modèle	Binoculaire
Tête	Angle d'inclinaison de 45°, distance pupillaire : 50-75 mm, hauteur du point oculaire : réglable sur 2 positions
Tourelle	Oculaires 10X/20 mm : avec réglage dioptrique Tourelle quintuple de type inversé (dans le corps principal)
Plate-forme	Plateforme mécanique rectangulaire (dans le corps principal), avec porte-échantillon 2 lames, course transversale : 76 (X) x 52 (Y) mm
Objectifs (NA/W.D.)	CFI E Plan Achromat 4X (0,1/30 mm) CFI E Plan Achromat 10X (0,25/7 mm) CFI E Plan Achromat 40X (0,65/0,65 mm)
Condenseur	Condenseur d'Abbe, NA 1,25, mobile verticalement et centrale
Méthode d'observation	Lumière blanche
Traitement antifongique	Peinture antifongique appliquée autour du système optique
Alimentation	100-240 VAC 50-60Hz
Consommation électrique (max.)	Valeur nominale : 5 W
Poids (kg) (approximatif)	6,4
Réf.	041-094773
CHF	2350
CHF PROMO	1410 -

- Eclairage LED très lumineux
- Gestion intelligente de l'intensité lumineuse (LIM) qui mémorise et règle automatiquement le niveau d'intensité lumineuse pour chaque objectif
- Platine basse pour un changement rapide et plus facile des lames
- Butée de mise au point pour éviter la rupture des lames ou l'endommagement des objectifs
- Ecran LCD avec affichage de l'état du microscope : grossissement, luminosité, etc.
- Livrés complets version binoculaire ou trinoculaire avec objectifs 4X/ 10X/40X



Microscopes très ergonomiques et innovants, conçus pour réduire la fatigue de l'utilisateur à son poste de travail.
Microscopes de recherche adaptés aux travaux de routine.

MICROSCOPE INVERSE IM-300 OPTIKA

Microscope idéal pour le contrôle de routine des cultures de cellules
Pour des observations en lumière blanche ou contraste de phase

- Modèle trinoculaire
- Tête d'observation inclinée à 45°
- Champs d'observation 22mm
- Tourelles d'objectifs à 5 positions
- Equipé des objectifs suivants :
- IOS LWD W-PLAN PH 10x/0.25
- IOS LWD W-PLAN PH 20x/0.40
- IOS LWD W-PLAN PH 40x/0.65
- Livré avec une housse de protection

Modèle	IM-300
Eclairage	LED
Méthode d'observation	Lumière blanche et contraste de phase
Tête d'observation	Trinoculaire 100/0 ou 50/50 avec une caméra
Platine	Fixe dimension 250x160mm
Objectifs	Phase : ph10x/ph20x/ph40x
Condenseur	D'Abbe avec ouverture numérique de 30mm
Alimentation	240V 50Hz
Référence	671669
CHF	4709,90
CHF PROMO	1853 -



EQUIPEMENT

MICROSCOPES DROITS OPTIKA

Avec fond clair					
Modèle	Equipement fond clair	Tête	Réf.	CHF	CHF PROMO
B-192	<ul style="list-style-type: none"> - Oculaires 10x/18 mm - Objectifs : 4x / 10x / 40x / 100x (oil) - Revolver 4 positions - Platine mécanique x,y - Condenseur Abbe O.N. 1,25 - LED 	Binoculaire	670149B	959,40	358 -

Autres modèles, nous consulter.



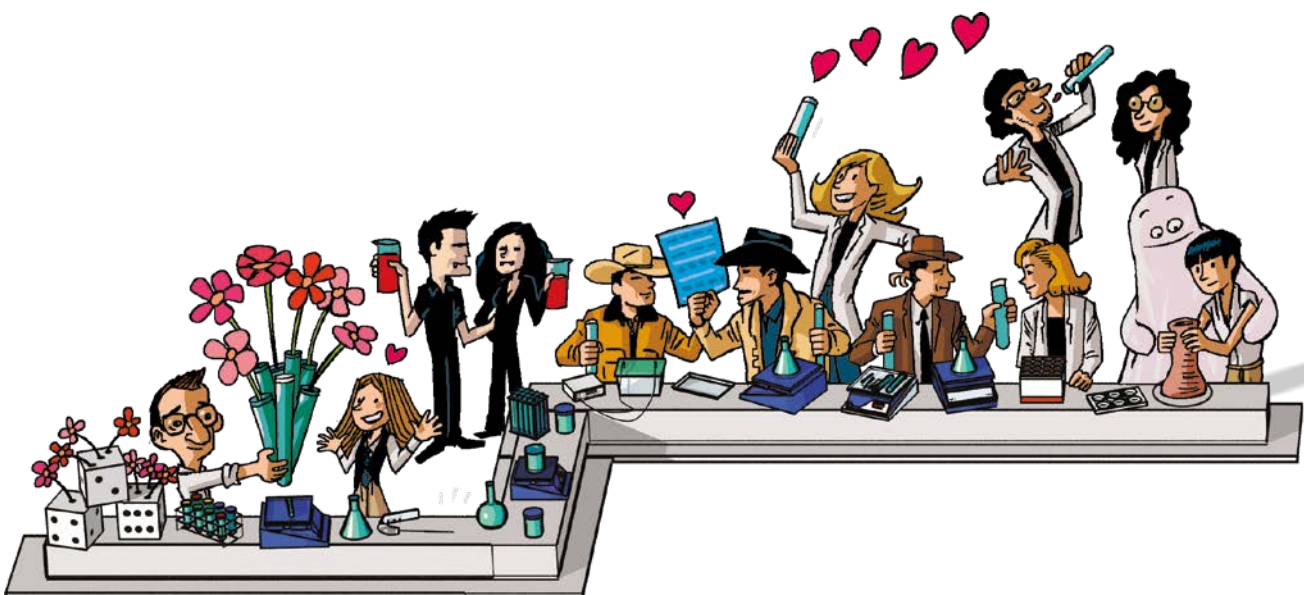
CONTROLEUR DE VIDE PILOT 100

ROCKER

- Mode automatique : maintient le vide à un niveau optimal sans à coup
- Programmation intuitive via l'écran tactile, jusqu'à 10 étapes programmables
- Compatible avec la majorité des pompes à vide
- Panneau de commande détachable pour contrôle à distance.
- Protection sur pression



Ecran	7" tactile
Gamme de mesure	1100 à 0 mbars abs
Gamme de pilotage	1013 à 0 mbar
Précision	± 2 mbar
Puissance	15W
Connexion	8 à 10mm Ø int
Dimension (L x W x H)	21 x 20 x 18 cm
Poids	2,2Kg
Référence	886266
Dim. l x p x h (mm)	75 x 156 x 119
Réf.	886266
CHF	2795
CHF PROMO	1347 -



EQUIPEMENT

POMPE À MEMBRANE À DÉBIT RÉGLABLE POUR GAZ CORROSIFS



- Faible encombrement
- Fonctionnement propre sans huile

Modèle	N 96
Vide limite (mbar abs)	130
Débit max. à P.atm (l/min)	7
Pression de service (bar)	2,5
Ø raccord (mm)	6
Matériau tête de pompe	PPS
Matériau membrane	PTFE
Matériau clapets	FKM
Dim. l x p x h (mm)	75 x 156 x 119
Réf.	046540
CHF	678,55
CHF PROMO	362 -

POMPES À MEMBRANE À DÉBIT RÉGLABLE POUR GAZ CORROSIFS

- Faible encombrement
- Fonctionnement propre sans huile



Modèle	N 820 G	N 840 G
Vide limite (mbar abs)	6	6
Débit max. à P.atm (l/min)	20	34
Pression de service (bar)	0,1	0,1
Ø raccord (mm)	9	9
Matériau tête de pompe	TFM PTFE	TFM PTFE
Matériau membrane	PTFE	PTFE
Matériau clapets	FFPM	FFPM
Dim. l x p x h (mm)	163 x 256 x 220	177 x 289 x 240
Poids (kg)	8,8	11,3
Réf.	046545	046546
CHF	3165,50	3486,60
CHF PROMO	1536 -	1691 -



EVAPORATEURS ROTATIFS HEI-VAP

- Bain chauffant avec poignées ergonomiques, double paroi et bec intégré
- Boutons séparés pour une intervention rapide
- Bouton Standby qui arrête toutes les fonctions et soulève le ballon (si modèle ML)
- Ecran détachable
- Pince Easy clip sur le tube à vapeur pour un nettoyage facile
- Système sans graisse (pas de pollution des échantillons)
- Joint étanche en PFKM (très résistant)

Modèles Hei-VAP	Core (HL)	Core (ML)
Elevateur	Manuel	Automatique
Vitesse de hauteur d'ajustement	Manuel	30 mm/s
Hauteur d'ajustement (mm)		155
Vitesse de rotation (rpm)		10 - 280
Gamme de température (°C)		20 - 210
Précision de température du bain (°C)		± 1
Volume du bain chauffant (litre)		4,5

	Hei-VAP Core (HL) avec élévateur manuel			Hei-VAP Core (ML) avec élévateur motorisé		
	Standard			Avec revêtement plastique		
	Réf.	CHF	CHF PROMO	Réf.	CHF	CHF PROMO
G1 Oblique	499698	5413,45	2889 -	-	-	-
G3 Verticale	499712	4619,95	3014 -	499727	5346,70	3323 -
G3 XL Verticale	499713	4940,40	3222 -	499728	5667,05	3532 -



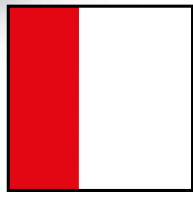
Hei-VAP Core



Verrerie

Set de verrerie	G1 Oblique	G3 Verticale
Application	Verrerie oblique pour les applications standard	Verrerie verticale pour les applications standard, peu encombrant

Type de pack	Réf.	Hei-VAP			Verrerie		Pompe à vide		Contrôleur du vide		Refroidisseur		Kit de tuyaux	CHF	CHF PROMO
		Core	Manuel (HL)	Motorisé (ML)	G1	G3	Hei-Vac Valve Tec	Hei-Vac Vario Pumping Unit	Contrôleur manuel	Hei-VAC Control	Hei-CHILL 250	Liquide de Kryo 30 (10l)			
AllRound	499697	9988,35	6013 -
University Academic	499901	8398,85	4874 -



milian[®]

DUTSCHER GROUP



SIÈGE SOCIAL

MILIAN SA
CHEMIN DES COQUELICOTS, 16
TOUR B-2ÈME ÉTAGE
CH-1214 VERNIER / GENEVE
TÉL. +41 (0) 22 884 16 00
FAX : +41 (0) 22 884 16 16
MILIAN@MILIAN.COM

BUREAUX SUISSE ALÉMANIQUE

MILIAN AG
OBEREKENSTRASSE 61
CH-5620 BREMGARTEN
TEL. +41 (0) 56 610 49 27
FAX : +41 (0) 56 610 75 24
VERKAUF@MILIAN.COM


DUTSCHER GROUP

